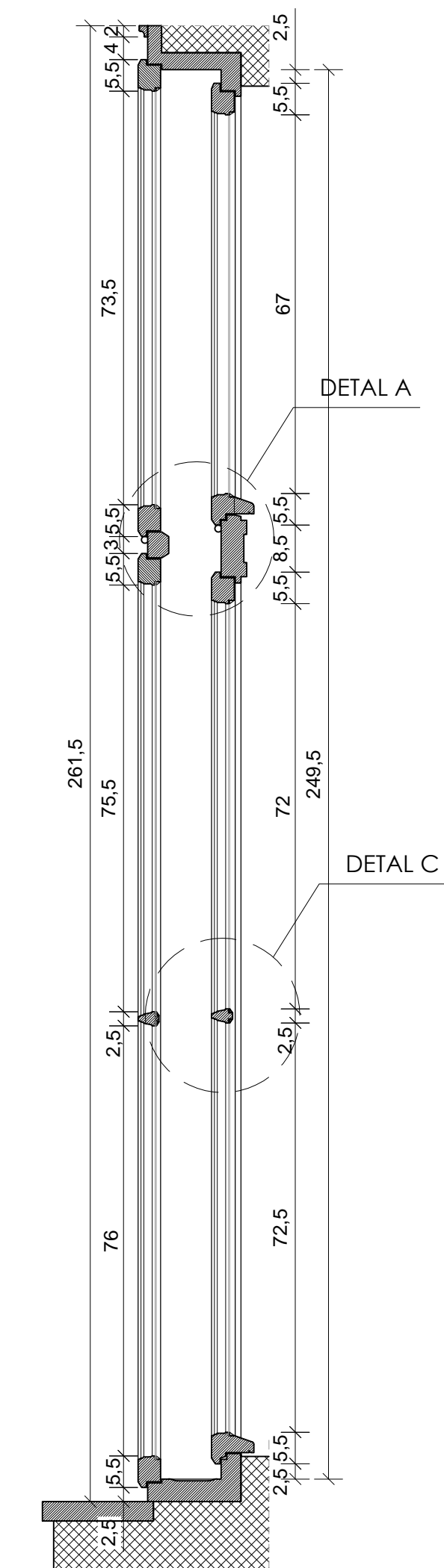
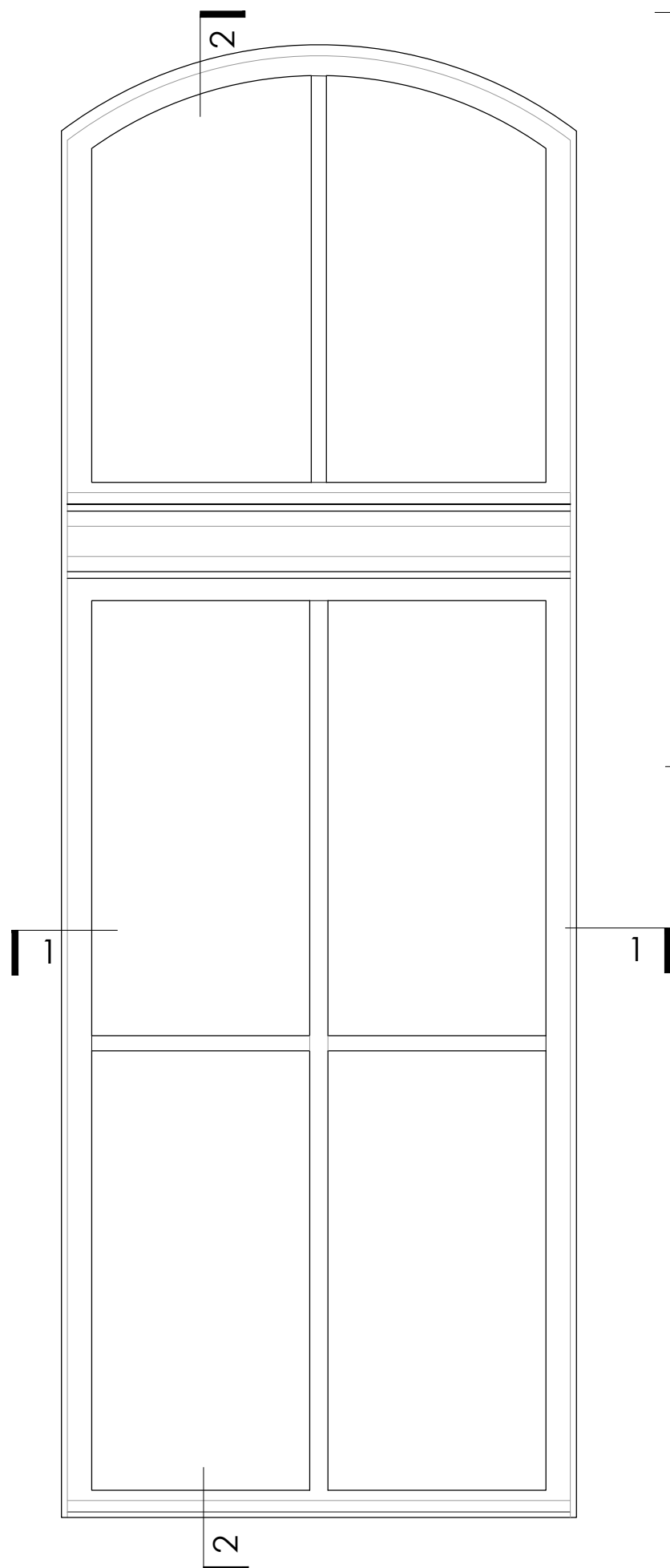


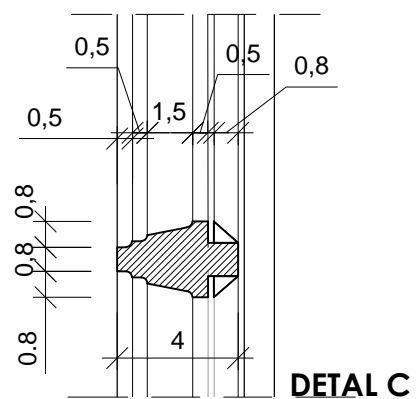
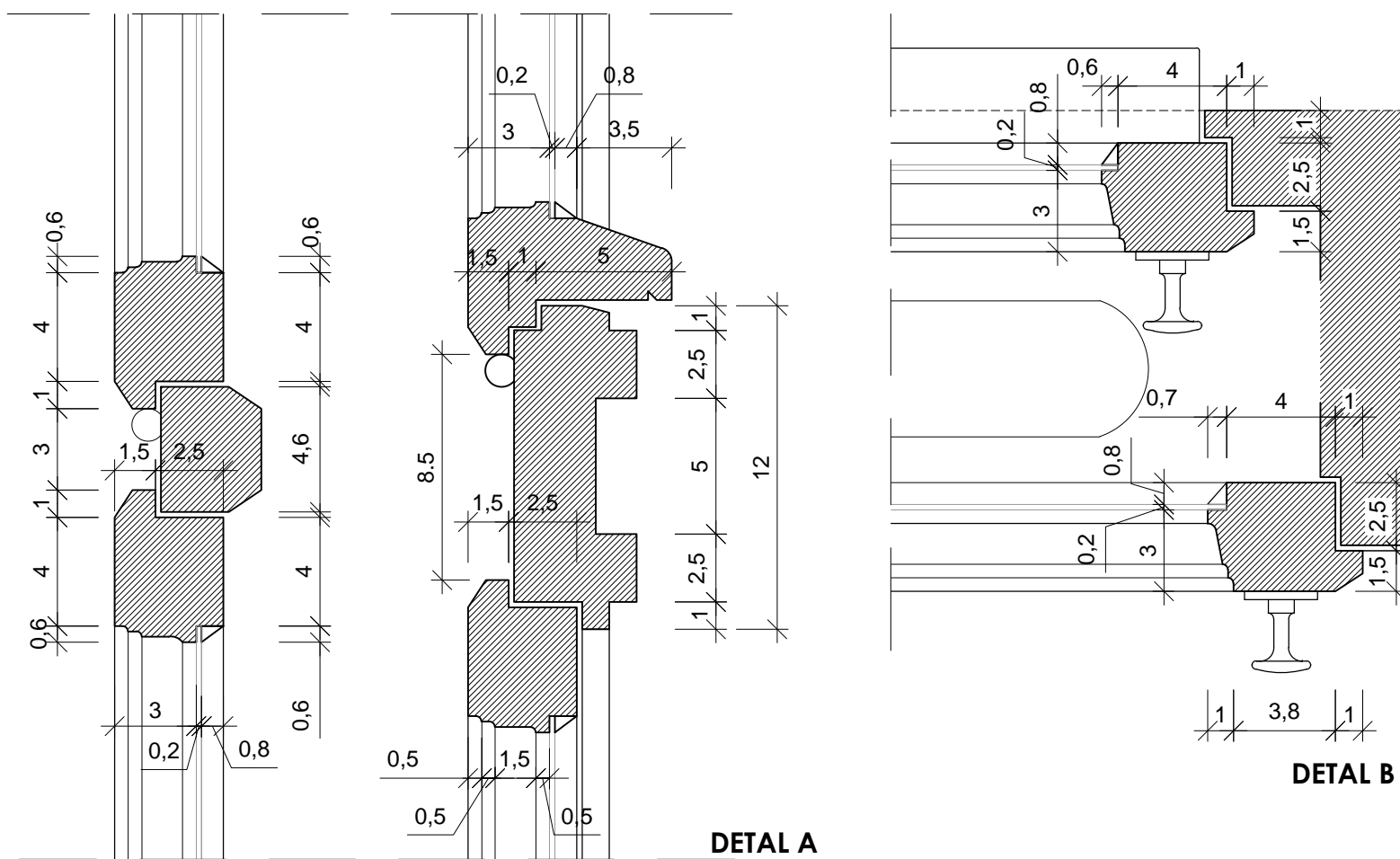
OKNO NR 1
SKRZYDŁO WEWNĘTRZNE - WIDOK OD WEWNĄTRZ



PRZEKRÓJ 2-2



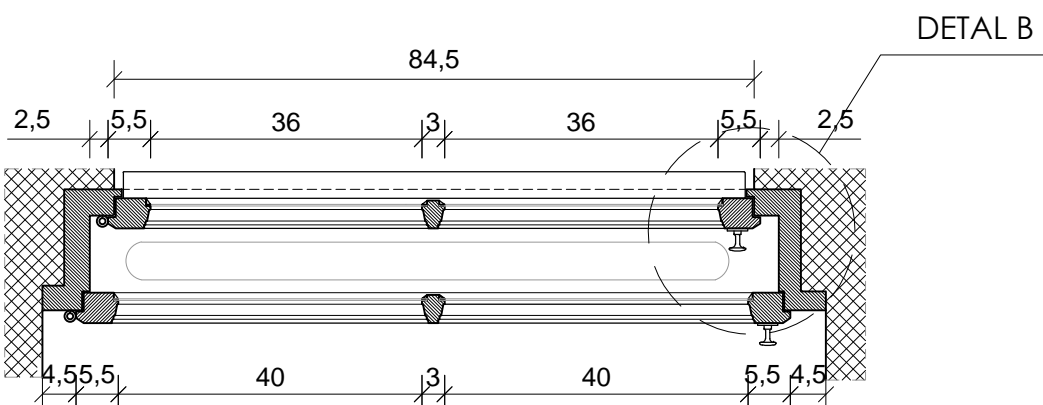
SKRZYDŁO ZEWNĘTRZNE - WIDOK Z ZEWNĄTRZ



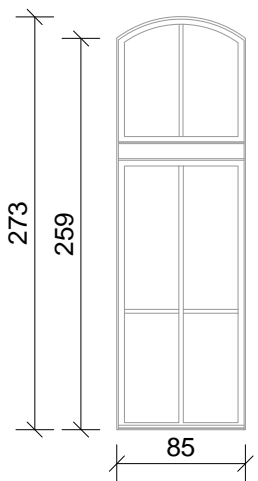
ELEVACJA D



ELEVACJA G



PRZEKRÓJ 1-1



SCHEMAT OKIEN O NR 2
KONSTRUKCJA I DETALE
JAK OKNA NR 1
SKALA 1:50

Obiekt:	PROJEKT BUDOWLANO-WYKONAWCZY WYMIANY STOLARKI OKIENNEJ W BUDYNKU KWP ul. Okopowa 15, Gdańsk		
Inwestor:	KOMENDA WOJEWÓDZKA POLICJI W GDAŃSKU ul. Okopowa 15, 80-819 Gdańsk		
Rysunek:	OKNO D3	Nr rysunku:	28
Faza:	inwentaryzacja	Data:	10.2013
Branża:	architektura	Skala:	1:10 / 1:2,5
Projektant:	mgr inż.arch. Bogumiła Gąsior upr. proj. nr 5181/Gd/92	Podpis:	
Sprawdzający:	mgr inż.arch. Aneta Niedziałek upr. proj. nr PO/KK/284/2009	Podpis:	
Projektant:	mgr inż.arch. Karolina Spychalska mgr inż.arch. Marta Klimkiewicz	Podpis:	