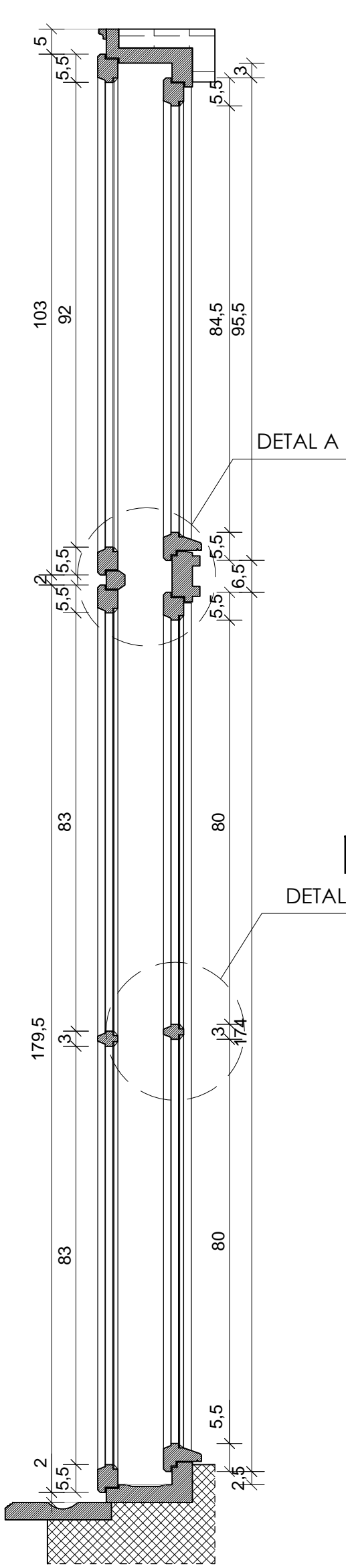
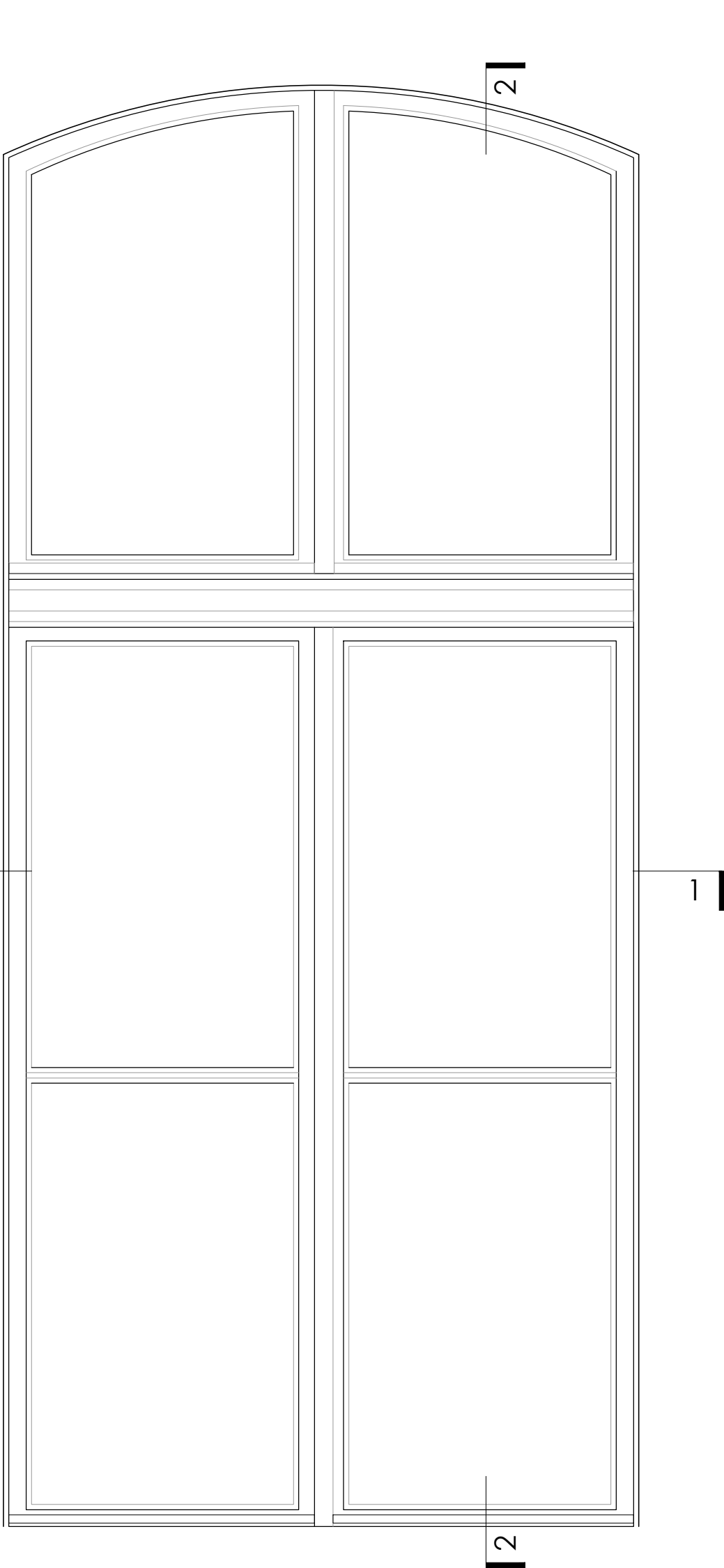


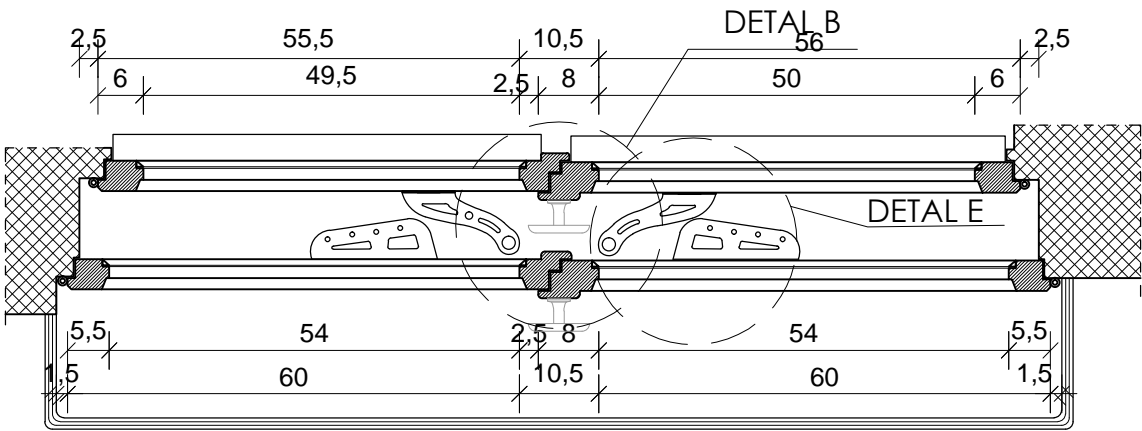
SKRZYDŁO WEWNĘTRZNE - WIDOK OD WEWNĄTRZ



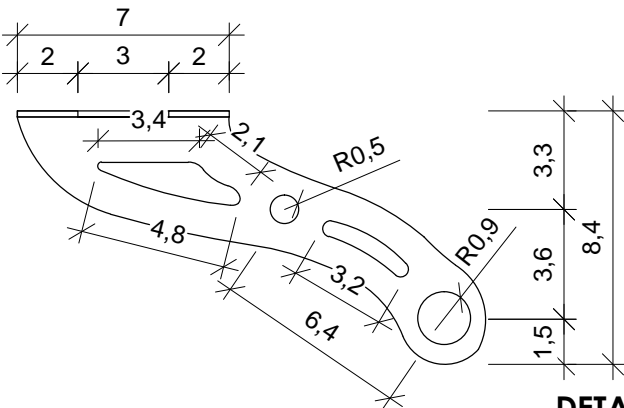
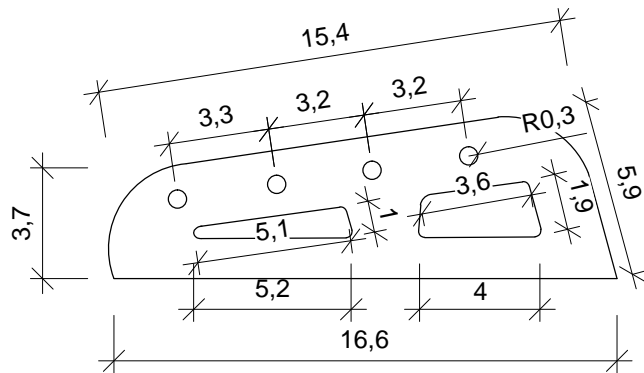
PRZĘKRÓJ 2-2



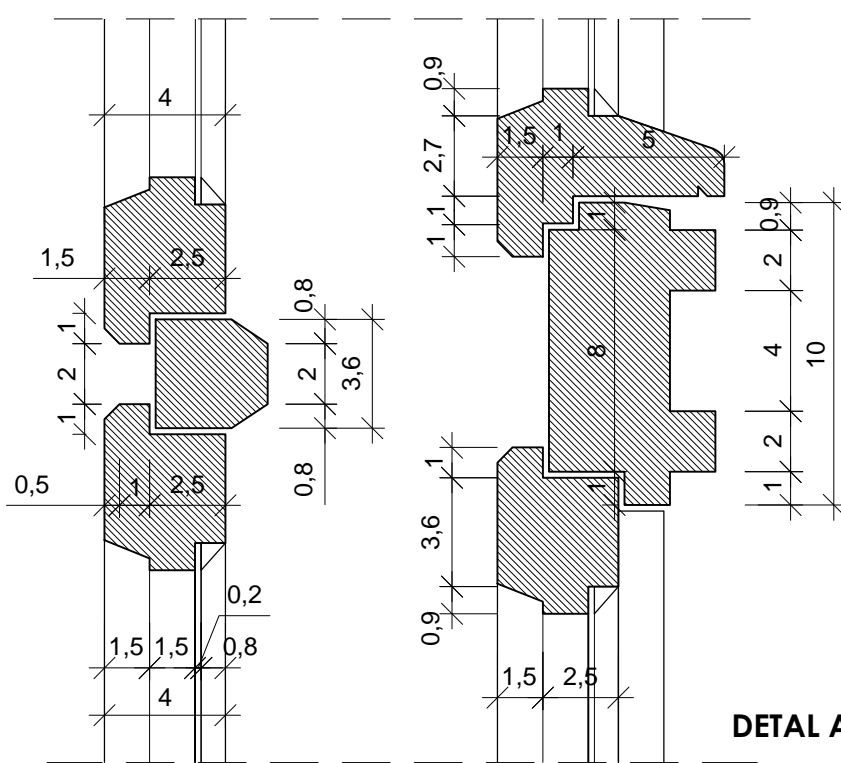
SKRZYDŁO ZEWNĘTRZNE - WIDOK Z ZEWNĄTRZ



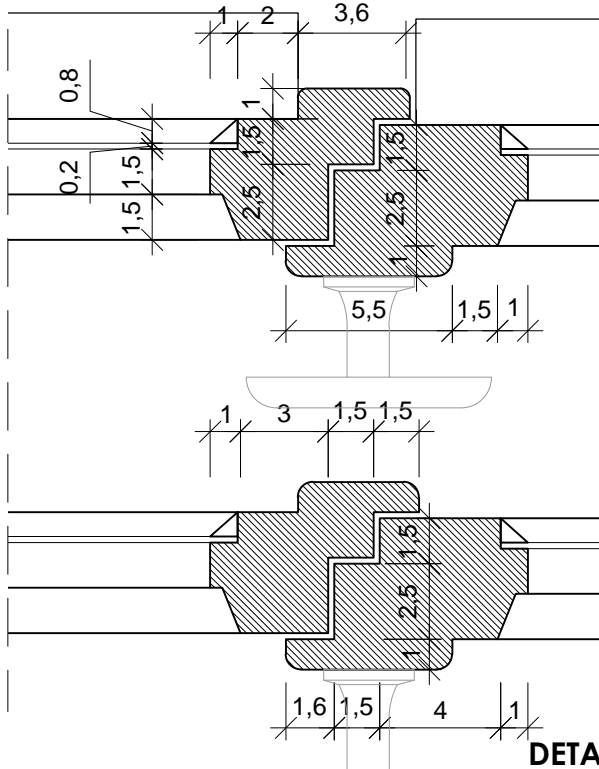
PRZĘKRÓJ 1-1



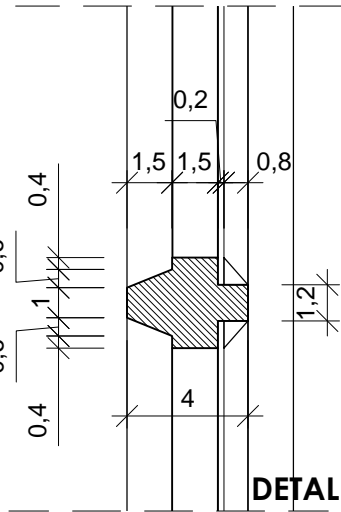
DETALE E



DETAL A



DETAL B



DETAL C



ELEWACJA D

Obiekt:	PROJEKT BUDOWLANO-WYKONAWCZY WYMIANY STOLARKI OKIENNEJ W BUDYNKU KWP ul. Okopowa 15, Gdańsk		
Inwestor:	KOMENDA WOJEWÓDZKA POLICJI W GDAŃSKU ul. Okopowa 15, 80-819 Gdańsk		
Rysunek:	OKNO D2	Nr rysunku:	27
Faza:	inwentaryzacja	Data:	10.2013
Branża:	architektura	Skala:	1:10 / 1:2,5
Projektant:	mgr inż.arch. Bogumiła Gąsior upr. proj. nr 5181/Gd/92	Podpis:	
Sprawdzający:	mgr inż.arch. Aneta Niedziałek upr. proj. nr PO/KK/284/2009	Podpis:	
Projektant:	mgr inż.arch. Karolina Spychalska mgr inż.arch. Marta Klimkiewicz	Podpis:	