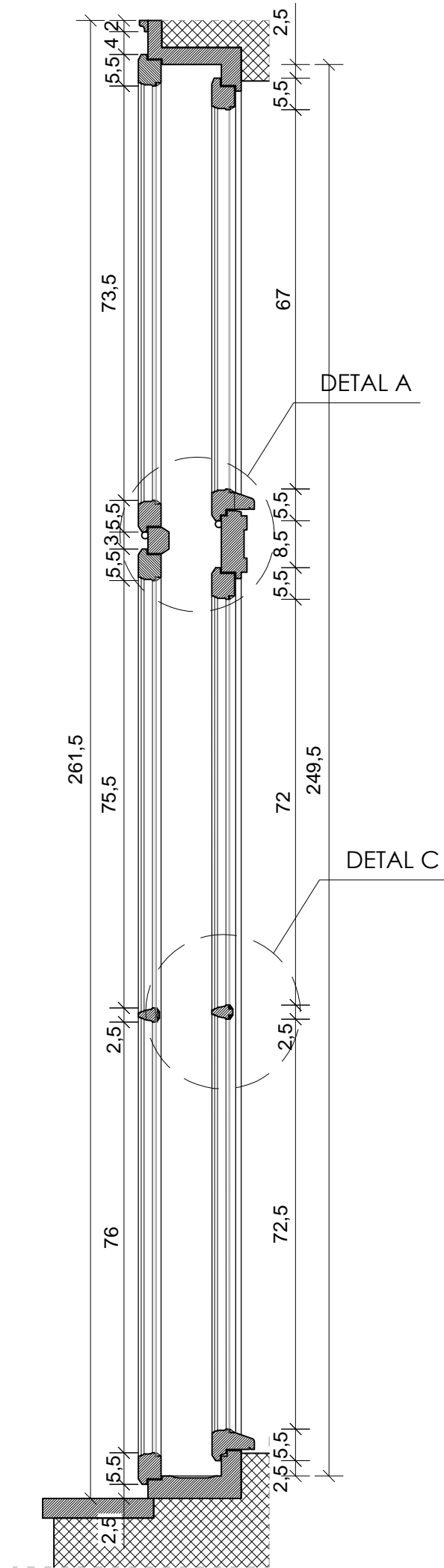
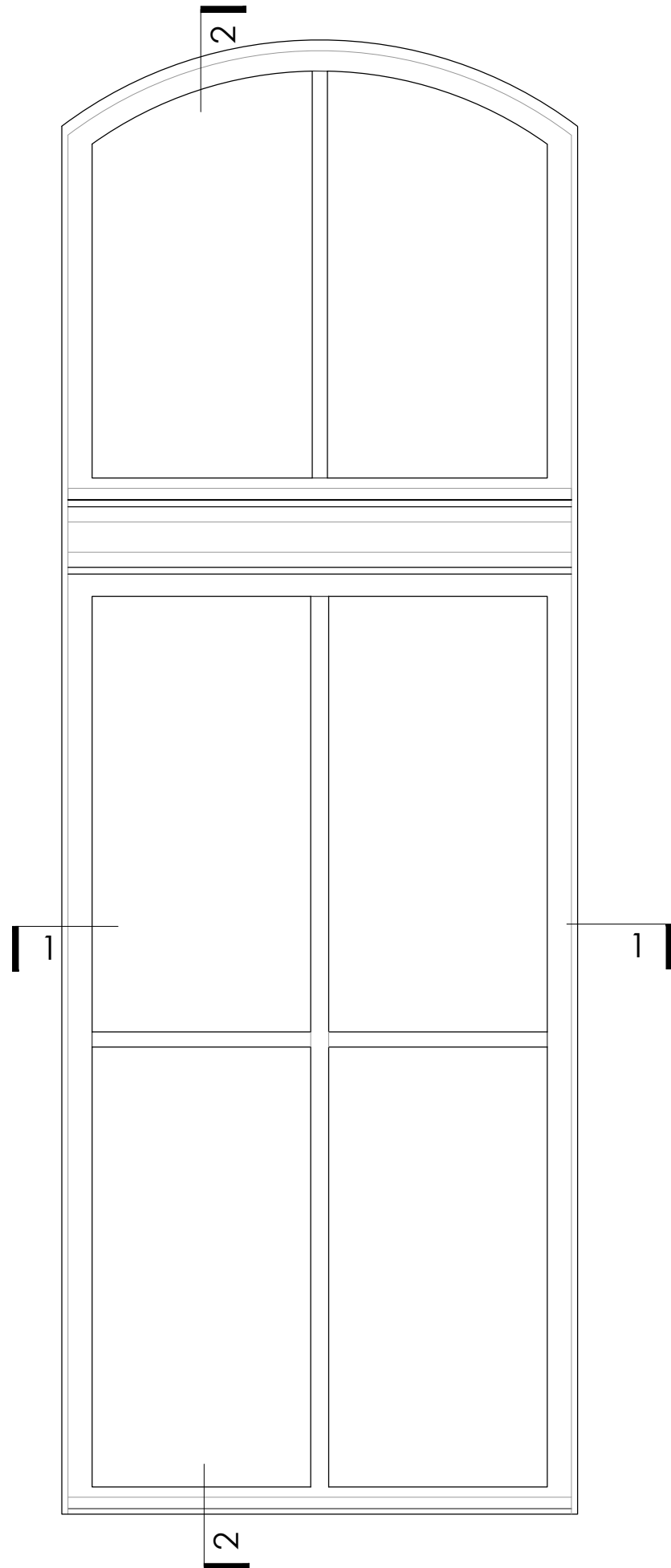


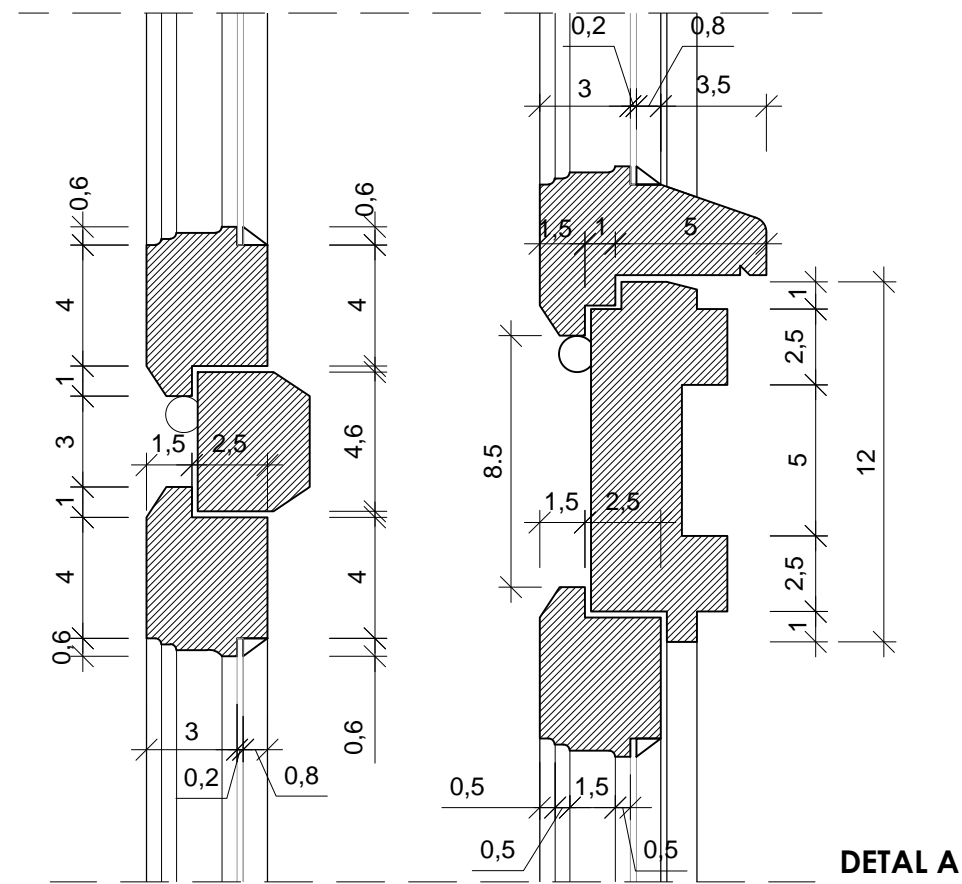
OKNO NR 1
SKRZYDŁO WEWNĘTRZNE - WIDOK OD WEWNĄTRZ



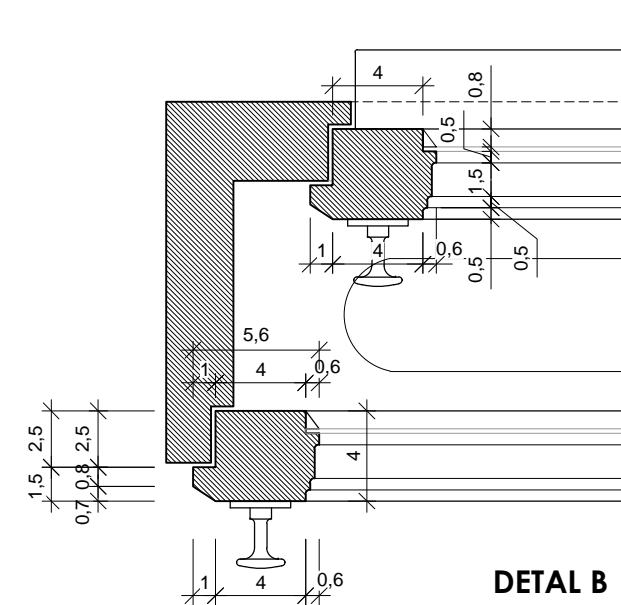
PRZEKRÓJ 2-2



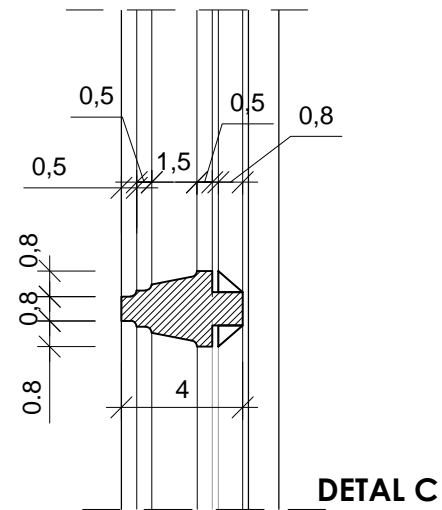
SKRZYDŁO ZEWNĘTRZNE - WIDOK Z ZEWNĄTRZ



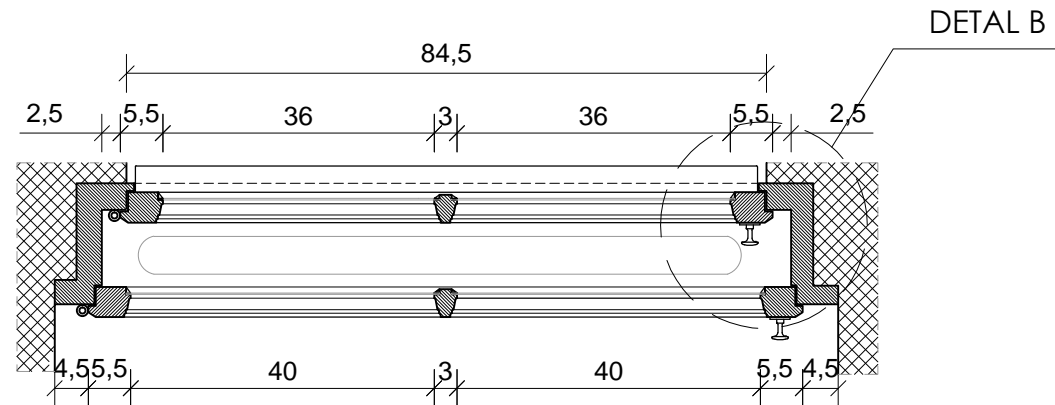
DETAL A



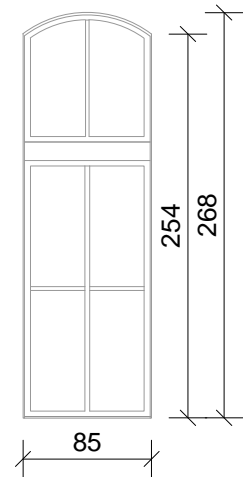
DETAL B



DETAL C



PRZEKRÓJ 1-1



SCHEMAT OKIEN O NR 2
KONSTRUKCJA
I DETALE JAK OKNA NR 1
SKALA 1:50



ELEWACJA B

Obiekt: PROJEKT BUDOWLANO-WYKONAWCZY WYMIANY STOLARKI OKIENNEJ W BUDYNKU KWP ul. Okopowa 15, Gdańsk	
Inwestor: KOMENDA WOJEWÓDZKA POLICJI W GDAŃSKU ul. Okopowa 15, 80-819 Gdańsk	
Rysunek: OKNO B10	Nr rysunku: 22
Faza: inwentaryzacja	Data: 10.2013
Branża: architektura	Skala: 1:10 / 1:2,5
Projektant: mgr inż.arch. Bogumiła Gąsior upr. proj. nr 5181/Gd/92	Podpis:
Sprawdzający: mgr inż.arch. Aneta Niedziałek upr. proj. nr PO/KK/284/2009	Podpis:
Projektant: mgr inż.arch. Karolina Spychalska mgr inż.arch. Marta Klimkiewicz	Podpis: