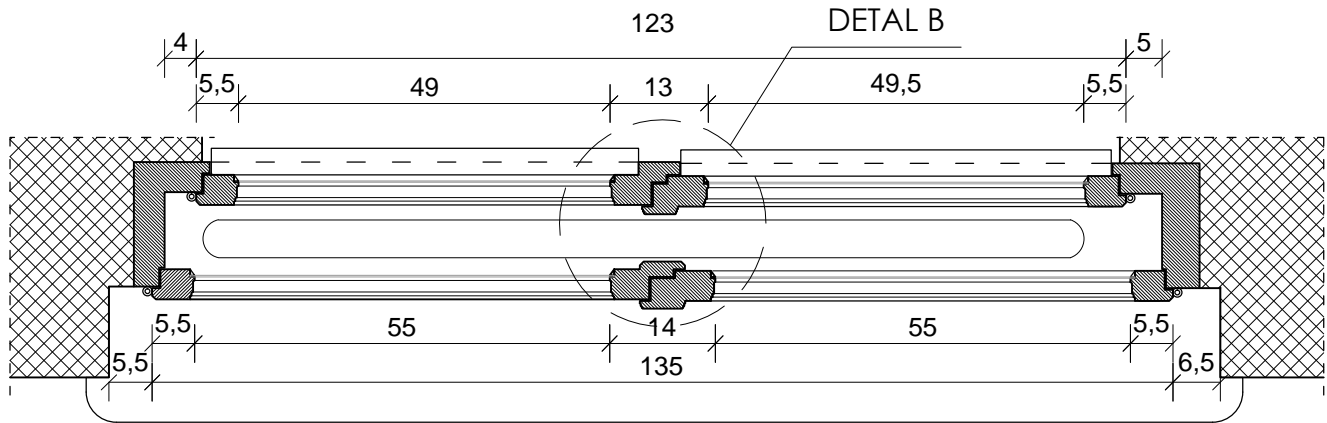
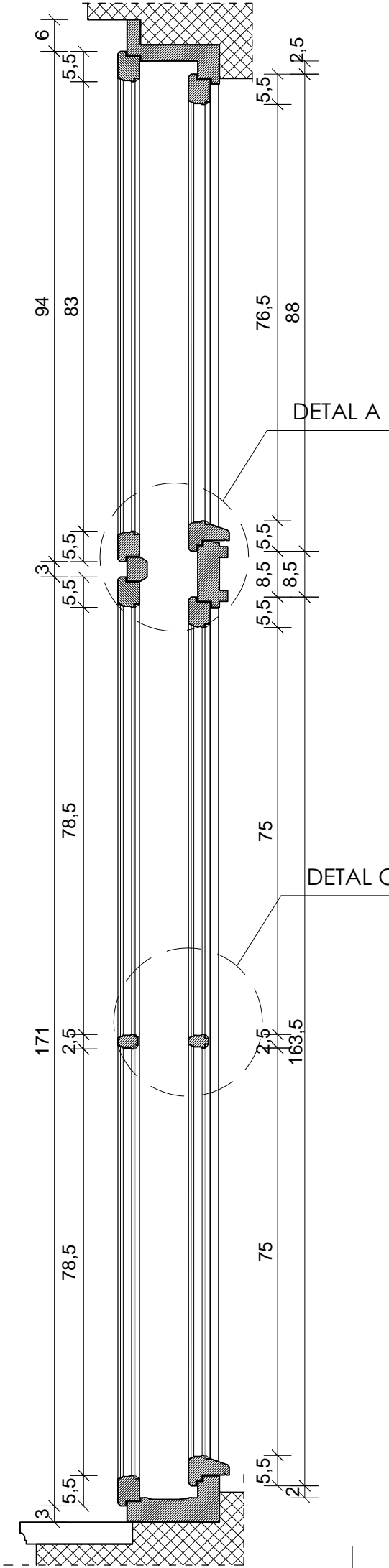


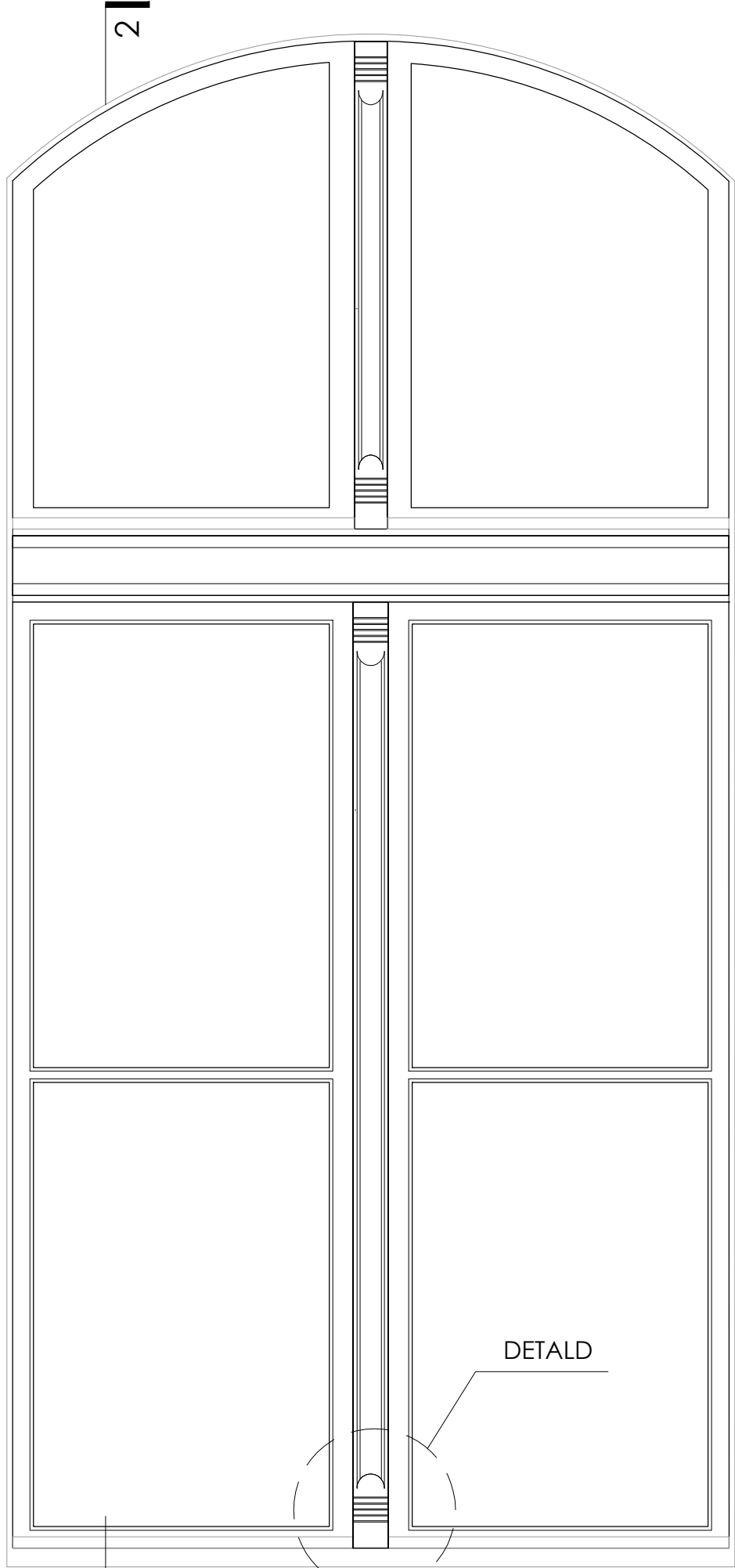
SKRZYDŁO WEWNĘTRZNE - WIDOK OD WEWNĄTRZ



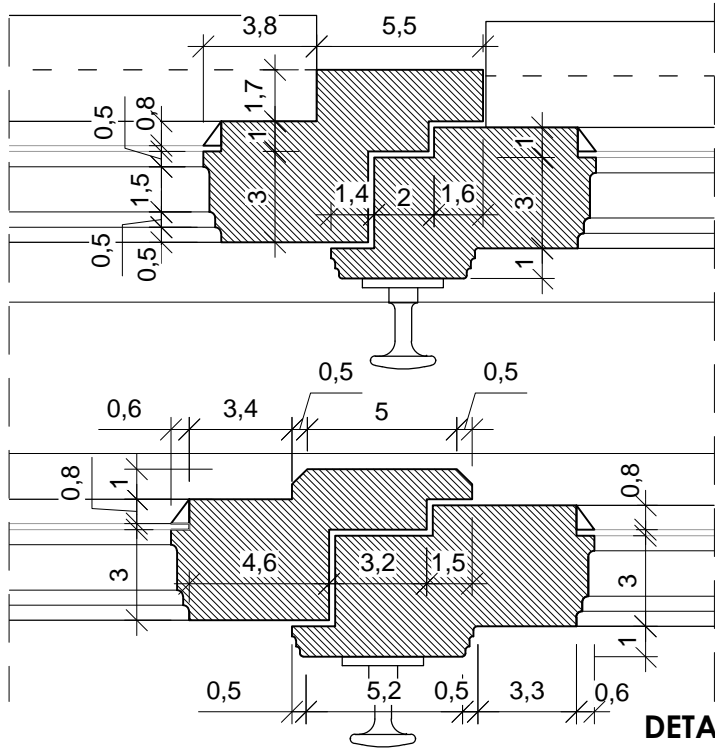
PRZEKRÓJ 1-1



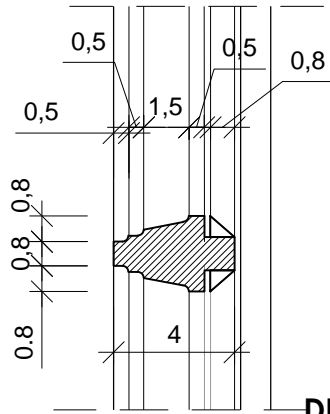
PRZEKRÓJ 2-2



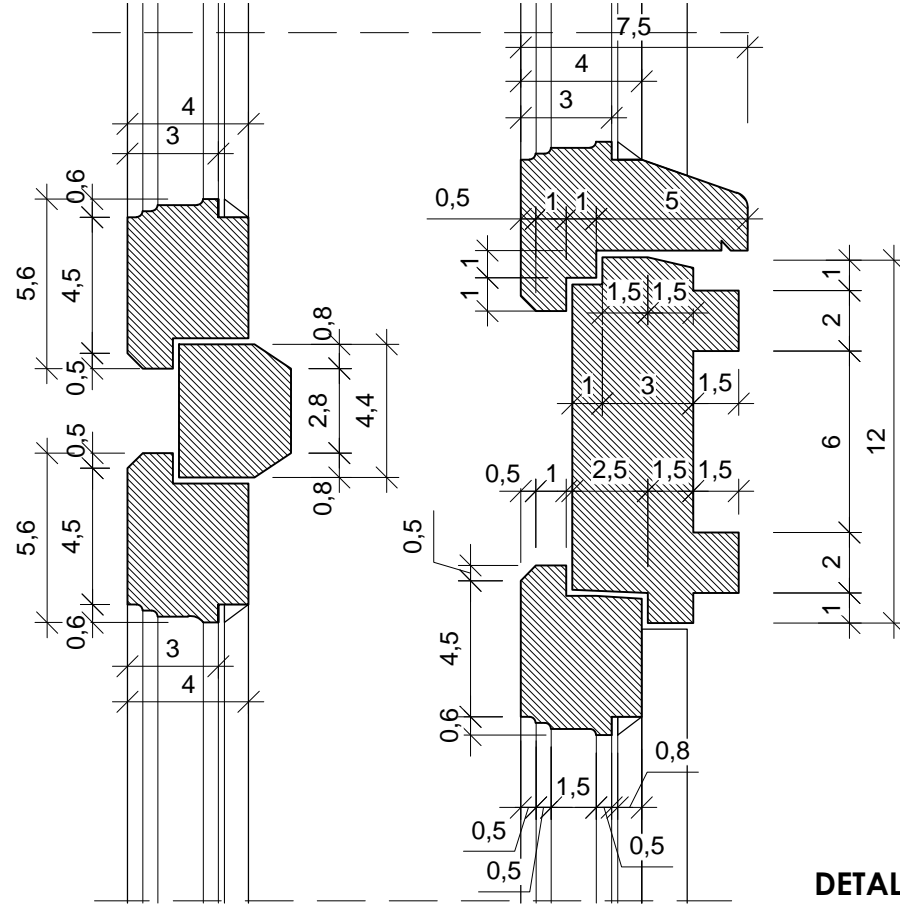
SKRZYDŁO ZEWNĘTRZNE - WIDOK Z ZEWNĄTRZ



DETAL B



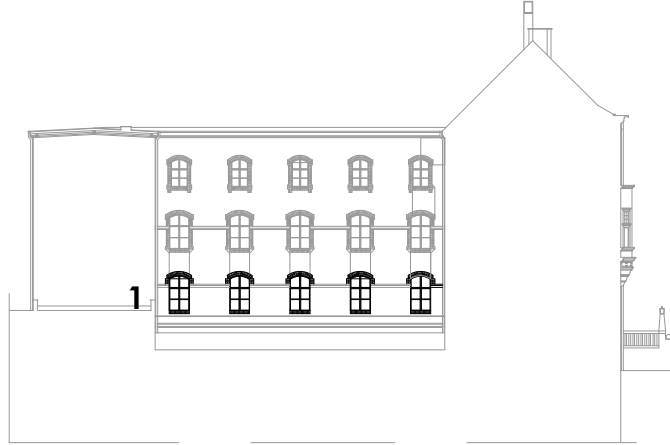
DETAL C



DETAL A



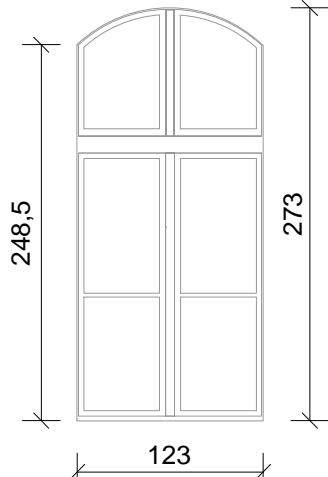
ELEWACJA B



ELEWACJA C



ELEWACJA F



SCHEMAT OKIEN NR 2 -  
KONSTRUKCJA I DETALE  
JAK OKNA NR 1  
SKALA 1:50

Obiekt: PROJEKT BUDOWLANO-WYKONAWCZY WYMIANY STOLARKI OKIENNEJ W BUDYNKU KWP ul. Okopowa 15, Gdańsk	
Inwestor: KOMENDA WOJEWÓDZKA POLICJI W GDAŃSKU ul. Okopowa 15, 80-819 Gdańsk	
Rysunek: OKNO B7	Nr rysunku: 18
Faza: inwentaryzacja	Data: 10.2013
Branża: architektura	Skala: 1:10 / 1:2,5
Projektant: mgr inż.arch. Bogumiła Gąsior upr. proj. nr 5181/Gd/92	Podpis:
Sprawdzający: mgr inż.arch. Aneta Niedziałek upr. proj. nr PO/KK/284/2009	Podpis:
Projektant: mgr inż.arch. Karolina Spychalska mgr inż.arch. Marta Klimkiewicz	Podpis: