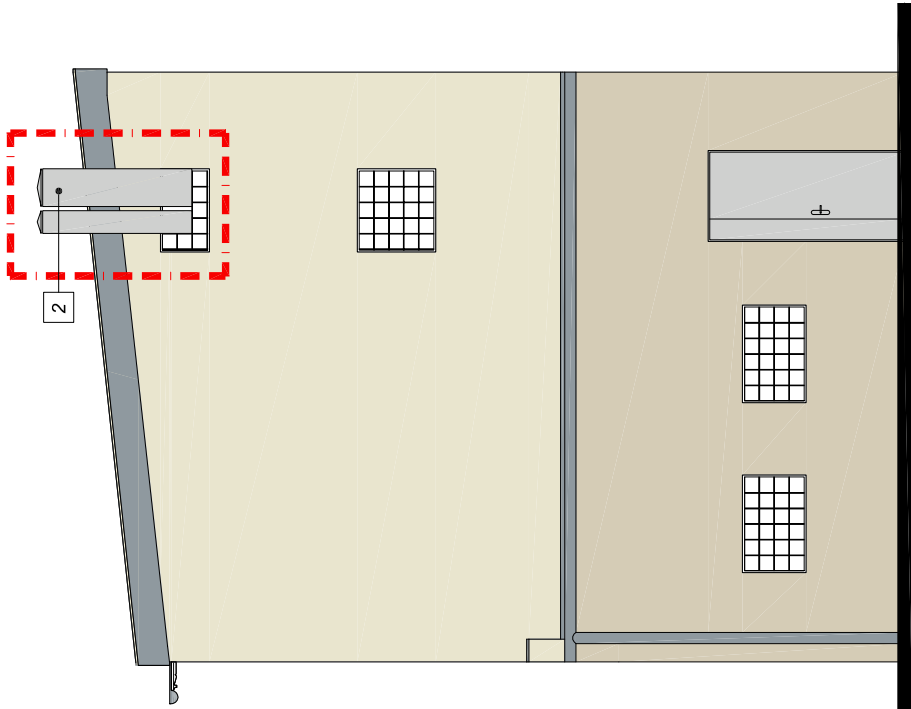




ELEWACJA WSCHODNIA
SKALA 1:100



ELEWACJA PÓŁNOCNA
SKALA 1:100

- 1

MAŁOWANIE FARBĄ ELEWACYJNĄ - KOLOR: CAPAROL CURRY 20
- 2

PROJEKTOWANY KANAŁ WYWIEWNY
- 3

PROJEKTOWANA CZERPNIĄ W ŚCIANIE SZCZYTOWEJ

KOLORYSTYKA ELEWACJI ZGODNIE Z PROJEKTEM REMONTU BUDYNKU
ORAZ PRZEBUDOWY W ZAKRESIE WYDZIELENIA KŁATEK SCHODOWYCH
W BUDYNKU KMP W GDAŃSKU ORAZ CZĘŚCIOWEGO REMONTU KANAŁIZACJI
DESZCZOWEJ. UZGODNIENIE KONSERWATORA ZN. 415/2749/2011

B1
architektura
Uchaga 20/1
80-237 Gdańsk
tel.(58) 710 20 21

UWAGA:
WSZYSTKIE WYMIARY PODANE NA RYSUNKU NALEŻY BEZWZGLĘDNIE
KĄŻDORAŻOWO, PRZED ROZPOCZĘCIEM PRAC, SPRAWDZIĆ NA MIEJSCU
BUDOWY I W PRZYPADKU RÓŻNIC LUB ZMIAN WYNIKAJĄCYCH Z WYMOGÓW
TECHNOLOGII DOSTAWCY - SKONTAKTOWAĆ SIĘ Z PROJEKTANTAMI

INWESTOR
KOMENDA WOJEWÓDZKA POLICJI W GDAŃSKU
UL. OKOPOWA 15
80-819 GDAŃSK

NAZWA PROJEKTU
PROJEKT PRZEBUDOWY POMIESZCZEN W BUDYNKU KOMENDY MIEJSKIEJ
POLICJI W GDAŃSKU PRZY UL. NOWE OGRODY 27

BUDYNEK GOSPODARSTWA-ADM. ELEWACJE - PROJEKT	ARCH.	SKALA 1:100	DATA 2012.12
---	-------	----------------	-----------------

PROJEKT mgr inż. arch. KAROL KRZEMPEK	NR UPR. POKK/4011/2011	PODPISE
--	---------------------------	---------

12