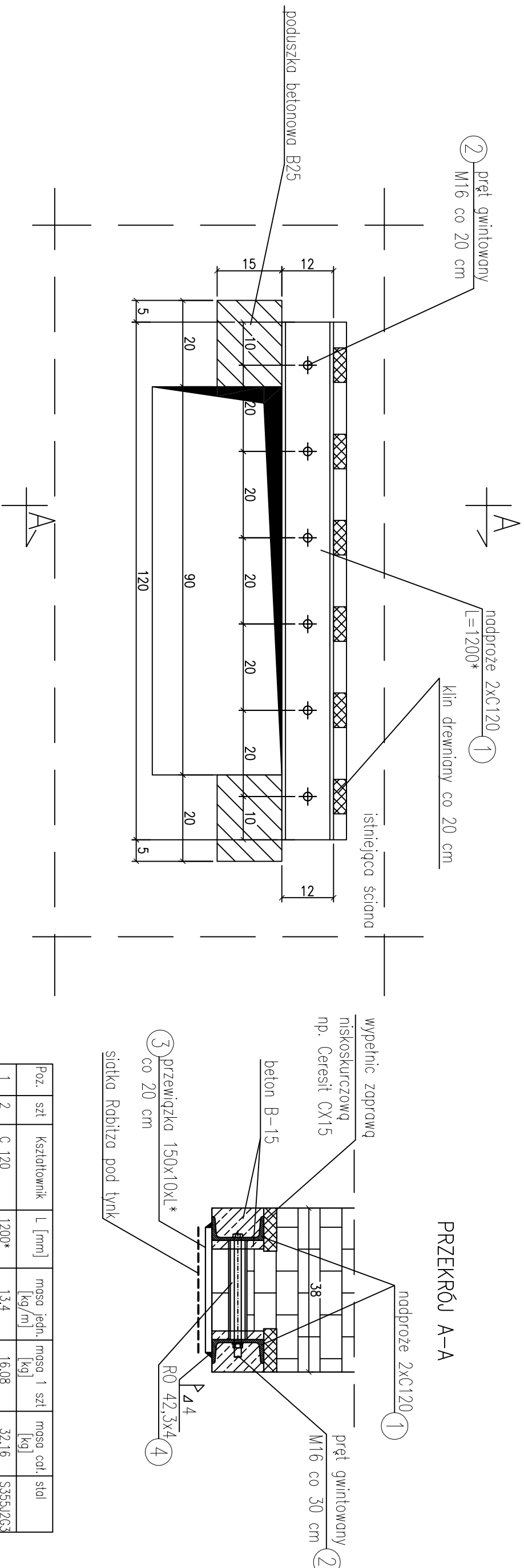


NADPROZE N6

Szt. 1

SKALA 1:10




Poz.	szt	Kształtownik	L [mm]	masa jedn. [kg/m]	masa 1 szt [kg]	masa cał. [kg]	stół
1	2	C 120	1200*	13,4	16,08	32,16	S355J2C
2	6	płet M16	290*	1,58	0,46	2,76	A-1
3	6	BL 150x10	290*	11,8	3,41	20,5	S355J2C
4	6	Ro 42,3x4	230*	3,79	0,87	5,22	S355J2C
* - wymiary dopasować na montażu					RAZEM	60,64	

* – wymiary dopasować na montażu podkładki obustronnie

1. Wyznaczyć na ścianie istniejącej usytuowanie projektowanego otworu wraz z zarysem nadproża (uwzględnić oparcie belek staliowych na murze na długości 15 cm)
 2. Wykuc pod miejscem oparcia belek gniazda umożliwiający wykonanie pod belkami stalowymi poduszek betonowych o wymiarach 25x20x15cm. Poduszki wykonać z betonu drobnziarnistego klasy B25.
 3. Po wykonaniu poduszek przystąpić do wykuvania bruzdy na pierwszą belkę. Bruzde wykonać na głębokości ~7-8cm oraz wyższą o ~3cm od profilu stalowego. Bruzde po wykuciu dokładnie oczyścić z resztek zaprawy pod kuciw, odpylić i obficie zwilżyć wodą.
 4. Wsunąć belkę nadprożową w przygotowaną bruzdę. Belki od góry podklinować
 5. Przestrzęń pomiędzy kształtownikiem i kleszenią bruzdy wypełnić drobnziarnistym betonem B15 o konsystencji półciekłej lub ciekłej.
 6. Przestrzęń pomiędzy górną półką kształtownika a bruzdą wypełnić ręcznie ekspansywną, szybko twardniejącą zaprawą montażową Ceresit CX15, silnie i dokładnie ubijając
 7. Po stwardnieniu zaprawy wykuc bruzdę z drugiej strony i analogicznie osadzić drugi profil
 8. W połowie wysokości belek przewiercić otwory, przeprowadzić przez nie śruby i ściągnąć belki. Obie belki śrubarni i nakrętkami dociągnąć do oporu na świeżym jeszcze betonie aby uzyskać maksymalne skłeszenie belek z murem.
 9. Belki obetonować do końca za pomocą betonu piaskowego klasy B15
 10. o konsystencji umożliwiającej dokładne obetonowanie belki w bruzdzie
 11. Po związaniu betonu w bruzdach można przystąpić do wykonania otworu w istniejącej ścianie o wymaganym wymiarach. Należy wnikliwie obserwować zachowanie się konstrukcji
 11. Po jego wykuciu dolne stopki belek osiatkować i otyłkować.
- Krawędzie murów po kuciu należy obzruczyć zaprawą cementową celem wyrównania ich i otyłkować.

1. UWAGI:
 1. Rozprawywać ścięcie z rysunkiem rzutu stanu istniejącego i projektowanego oraz aktujący architektura.
 2. Kolejność wykonania robót wg opisu technicznego.
 3. Stal zabezpieczono antykorozyjnie wg opisu technicznego.
 4. Roboty wykonywać pod nadzorem osoby uprawnionej.
 5. W przypadku niezgodności rysunków ze stanem rzeczywistym, konsultować się z projektantem.
 6. Poduszki betonowe z betonu B25.
 7. Dla prętów M16 wykonać otwory $\varnothing 18$ w połowie wysokości belki
 8. Otwory dla prętów wykonywać w połowie wysokości profili.
 9. Wymiary podano w cm.
 10. Należy zapewnić zabezpieczenie belek nadproży w klasie odporności ogniowej ściany
11. * – Długości należy dopasować po dokładnym obmiarze
12. Belki stalowe od spodu okryć zabezpieczeniem ppoż, np 2 warstwami płyt Promatect-H gr 20 mm

 B1 architektura	
ul. Jagiellońska 20/1 80-237 Gdańsk tel.(58) 710 20 21	