

- 1
- 2
- 3
- 4
- 5
- 6
- 7
- 8
- 9
- 10
- 11
- 12
- 13

1 TYNK REMMERS / CAPAROL, kolor Arctis 30 lub Pacific 30

2 TYNK REMMERS / CAPAROL, kolor Arctis 25 lub Pacific 25

3 TYNK REMMERS / CAPAROL, kolor Arctis 20 lub Pacific 20

4 TYNK TYPU WEBER STRUKTURA TYNKU MOZAIKOWEGO TD351 KOLOR NR 33 - CIEMNY SZARY

5 RYNNA Z BLACHY TYTANOWO- CYNKOWEJ

6 BLACHA TYTANOWO-CYNKOWA

7 DACHÓWKA CERAMICZNA KARPIÓWKA , kolor ceglasty naturalny, wg odrębnego opracowania

8 KOMIN OTYNKOWANY,kolor biały, wg odrębnego opracowania

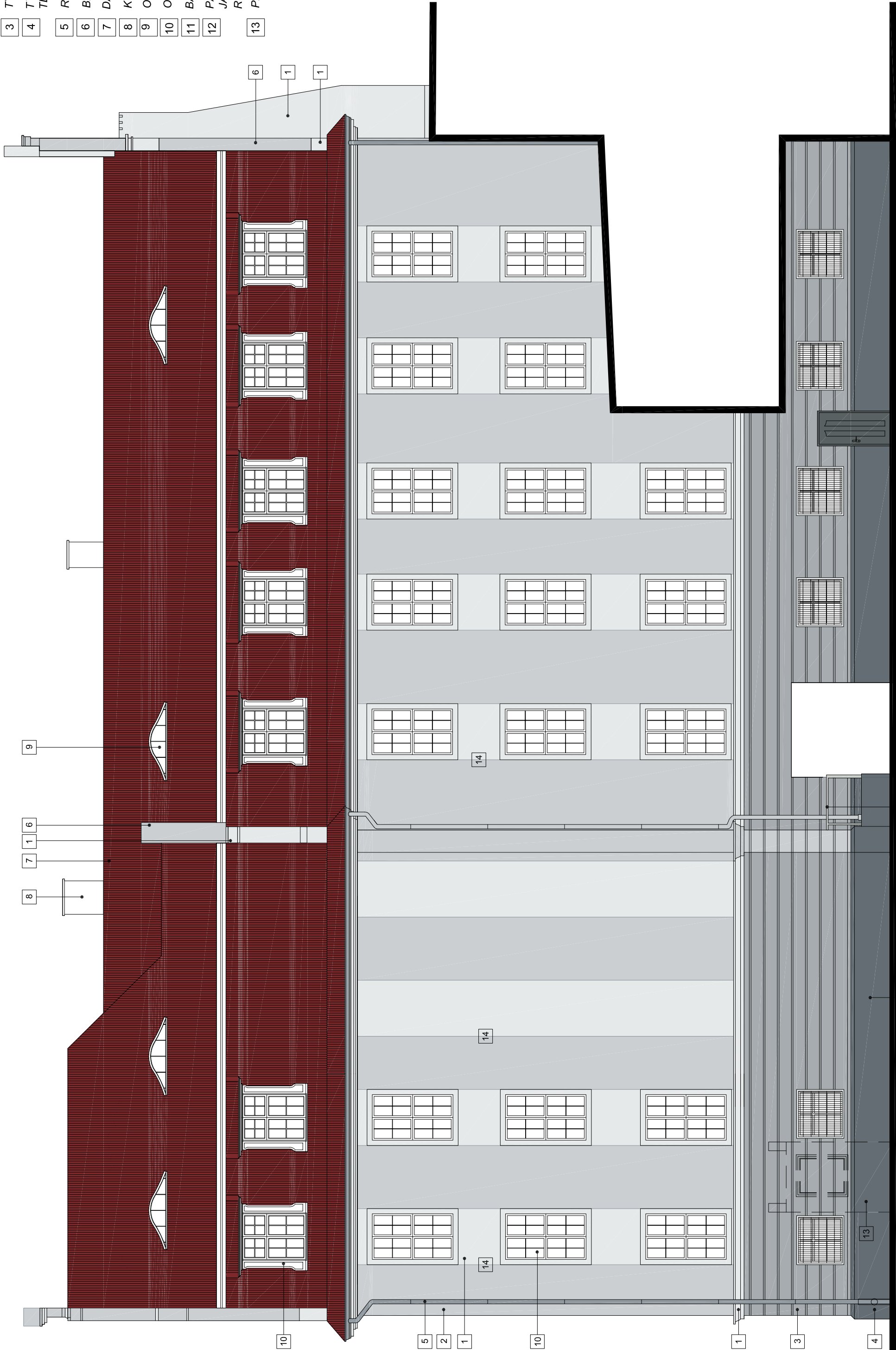
9 OKNA "WOLE OKO" kolor biały, wg odrębnego opracowania

10 OKNA ISTNIEJĄCE

11 BALUSTRADA, kolor RAL 7047

12 PASY MIEDZYKIEENNE ORAZ PASY MALOWANE NA KOLOR JAŚNIEJSZY WYKONAĆ JAKO WYSTAJĄCE PILASTRY Z PŁYTY STYROPIANOWEJ 2cm.

13 RODZAJ I KOLOR TYNKU WG OZNACZEŃ NA ELEWAC-JI PRZYBUDÓWKA DO WYBURZENIA



B1architekci

Budowlanych 31
80-208 Gdańsk
tel(68) 762-30-28

UWAGA:

W SZYSTKIE WYMIARY PODANE NA RYSUNKU NALEŻY BEZWZGLĘDNE KĄDORĄOWO, PRZED ROZPOCZĘCIEM PRAC SPRAWDZIĆ NA MIEJSCU BUDOWY I W PRZYPADKU RÓŻNIC LUB ZMIAN WYNIKAJĄCYCH Z WYMOGÓW TECHNOLOGII DOSTAWCY - SKONTAKTOWAĆ SIĘ Z PROJEKTANTAMI

INWESTOR

KOMENDA WOJEWÓDZKA POLICJI W GDAŃSKU
UL. OKOPOWA 15
80-919 GDAŃSK

NAZWA PROJEKTU

PROJEKT REMONTU BUDYNKU KOMENDY MIEJSKIEJ POLICJI W GDAŃSKU PRZY UL. NOWE OGRODY 27

NAZWA RYSUNKU

KOLORYSTYKA
ELEWACJA PÓLNOCA

BRANŻA

ARCH.

SKALA

1:100

DATA

2011.09

PROJEKT

mgr inż. arch. JAKUB BARTOSZEWICZ
mgr inż. arch. SŁAWOMIR WĘGLARZ
mgr inż. arch. KAROL KRZEMPEK
inż. arch. KATARZYNA SCHULZ

REZERS

mgr inż. arch. JAKUB BARTOSZEWICZ
mgr inż. arch. SŁAWOMIR WĘGLARZ
mgr inż. arch. KAROL KRZEMPEK
inż. arch. KATARZYNA SCHULZ

PODPIS

mgr inż. arch. JAKUB BARTOSZEWICZ
mgr inż. arch. SŁAWOMIR WĘGLARZ
mgr inż. arch. KAROL KRZEMPEK
inż. arch. KATARZYNA SCHULZ

SPRAWDZAJĄCY

mgr inż. arch. KORNELIA KRZEMPEK

3839/GD/69

A16