

- 1

2

3

4

5

6

7

8

9

10

11

12

13

14

15

TYNK REMMERS / CAPAROL, kolor Arcis 30 lub Pacific 30

TYNK REMMERS / CAPAROL, kolor Arcis 25 lub Pacific 25

TYNK REMMERS / CAPAROL, kolor Arcis 20 lub Pacific 20

TYNK TYPU WEBER STRUKTURA TYNKU MOZAIKOWEGO TD351 KOLOR NR 33 - CIEMNY SZARY

RYNNA Z BLACHY TYTANOWO- CYNKOWEJ

BLACHA TYTANOWO-CYNKOWA, wg odrębnego opracowania

DACHÓWKA CERAMICZNA KARPIÓWKA , kolor ceglasty naturalny, wg odrębnego opracowania

KOMIN OTYNKOWANY, kolor biały, wg odrębnego opracowania

OKNA "WOLE OKO" kolor biały, wg odrębnego opracowania

OKNA ISTNIEJĄCE

DRZWI ISTNIEJĄCE, odrestaurować, uzupełnić brakujące szprosy; wymienić na oszklenie istniejące na szkło bezpieczne.

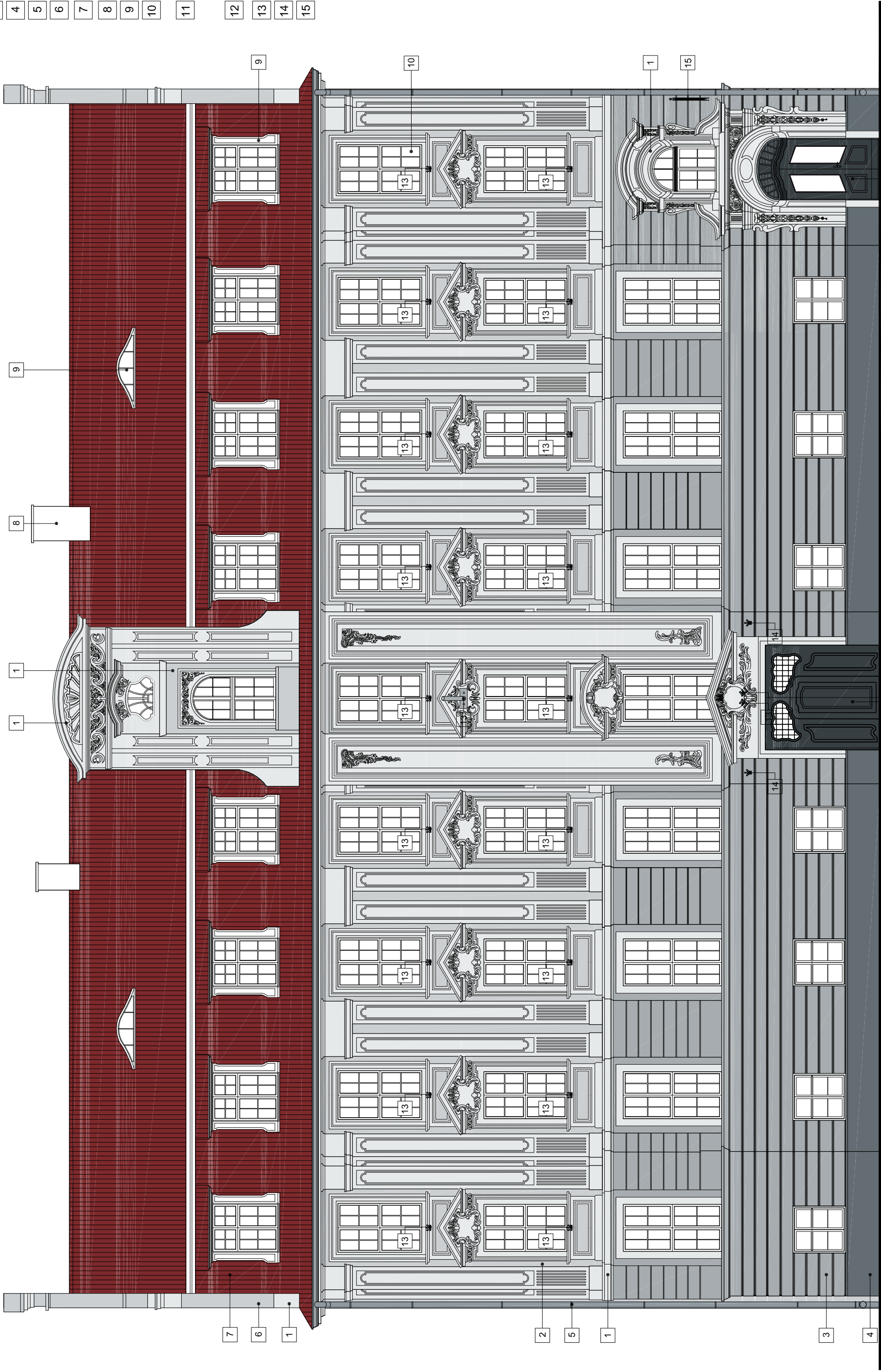
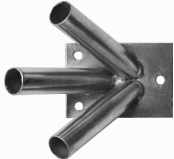
LAKIEROWANE, POLEROWNE NA POŁ YSK kolor RAL 9005

PROJEKTOWANA BRAMA NA WZÓR BRAMY ORYGIALNEJ , LAKIEROWANE, POLEROWNE NA POŁ YSK kolor RAL 9005

UCHWYT NA FLAGI DO USUNIĘCIA

PROJEKTOWANY UCHWYT NA FLAGI

PROJEKTOWANY SZYLD



B1

architeka

Budowlanych 31

80-298 Gdańsk

tel (58) 762-30-28

UWAGA:

WSZYSTKIE WYMIARY PODANE NA RYSUNKU NALEŻY BEZWZGLĘDNIE KAŻDORAZOWO, PRZED ROZPOCZĘCIEM PRAC SPRAWDZIĆ NA MIEJSCU BUDOWY I W PRZYPADKU RÓŻNIC LUB ZMIAN WYNIKAJĄCYCH Z WYMOGÓW TECHNOLOGII DOSTAWCY - SKONTAKTOWAĆ SIĘ Z PROJEKTANTAMI

INWESTOR

KOMENDA WOJEWÓDZKA POLICJI W GDAŃSKU

UL. OKOPOWA 15

80-819 GDAŃSK

NAZWA PROJEKTU

PROJEKT REMONTU BUDYNKU KOMENDY MIEJSKIEJ POLICJI W GDAŃSKU PRZY UL. NOWE OGRODY 27

NAZWA RYSUNKU

BRANŻA

SKALA

DATA

1:100

2011.09

KOLORYSTYKA

ARCH.

ELEWACJA POŁUDNIOWA

PROJEKT

NR LIPR.

PODPIŚ

mgr inż. arch. JAKUB BARTOSZEWICZ

OPRACOWANIE

mgr inż. arch. SŁAWOMIR WĘGLARZ

mgr inż. arch. KAROL KRZEMPEK

inż. arch. KATARZYNA SCHULZ

SPRAWDZAJĄCY

mgr inż. arch. KORNELIA KRZEMPEK

3839/GD/89

A15