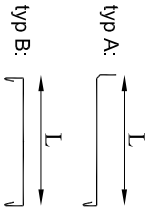
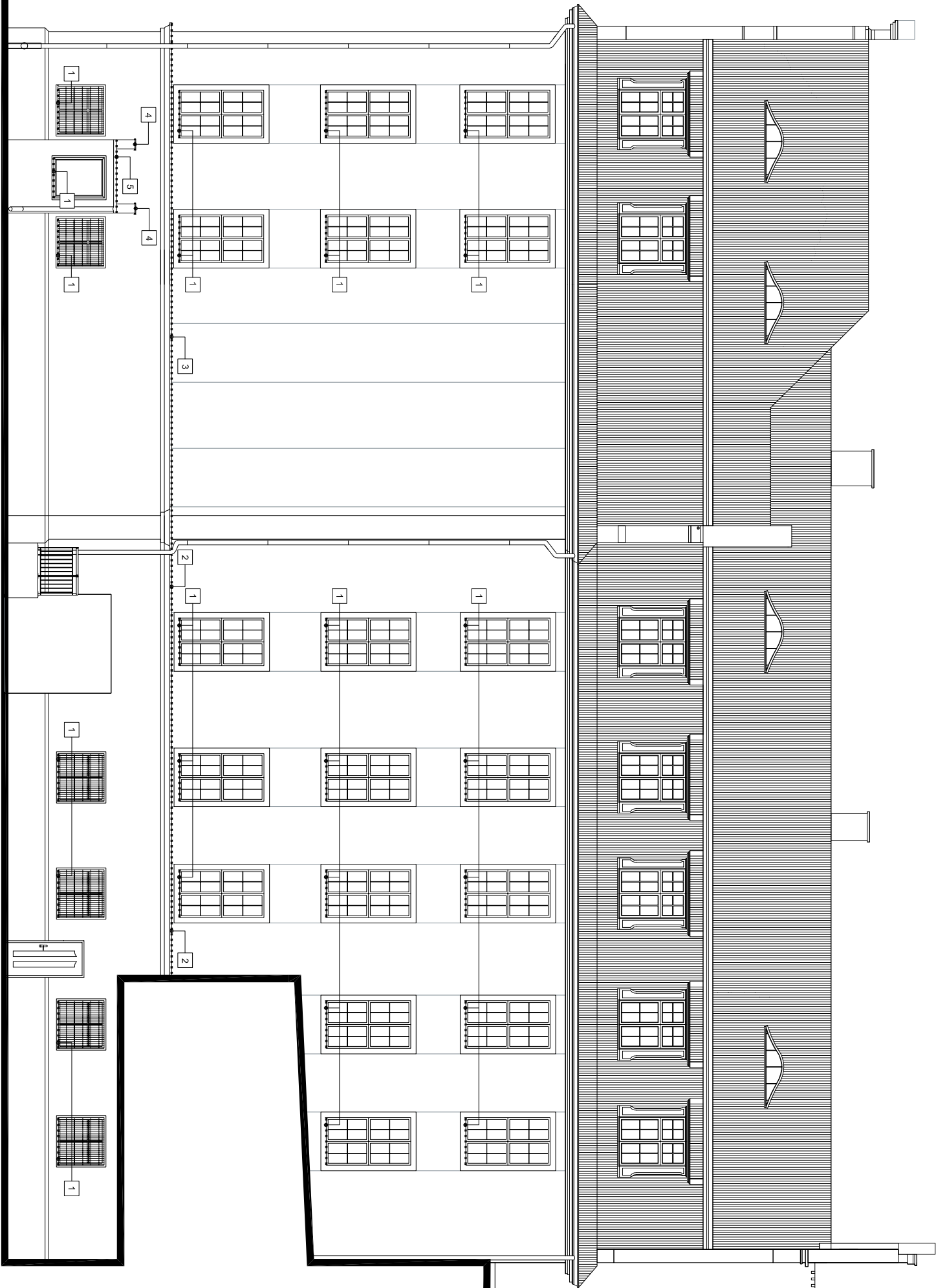


PROJEKTOWANE OPIERZENIA:



PRZEDMIAR ZASADNICZYCH OPIERZEŃ		
TYP	OZN. L= (WŁASNOŚĆ OPIERZENIA)	PRZEDMIAR
A	1 22 - 25 cm	~36,5 mb
A	2 22 cm	~13 mb
A	3 20 cm	~15 mb
B	4 35 cm	~5 mb
C	5 15 cm	~2,5 mb



UWAGA:
WSZYSTKIE WYMIARY PODANE NA RYSUNKU NALEŻY BEZWZGLĘDNIIE KAZDOPRAZOWO, PRZED ROZPOCZĘCIEM PRAC SPRAWDZIĆ NA MIEJSCU BUDOWY I W PRZYPADKU RÓŻNIC LUB ZMIAN WYNIKAJĄCYCH Z WYMOGÓW TECHNOLOGII DOSTAWCY - SKONTAKTOWAĆ SIĘ Z PROJEKTANTAMI

B1
architekci
Budowlanych 31
80-298 Gdańsk
tel:(58) 762-30-28

INWESTOR

KOMENDA WOJEWODZKA POLICJI W GDAŃSKU
UL. OKOPOWA 15
80-819 GDAŃSK

NAZWA PROJEKTU

PROJEKT REMONTU BUDYNKU KOMENDY MIEJSKIEJ POLICJI W GDAŃSKU
PRZY UL. NOWE OGRODY 27

NAZWA PRZEBUDOWY

OPIERZENIA
ELEWACJA POŁNOCA

ARCH.

SKALA
1:150

DATA
2011.09

PROJEKT

mgr inż. arch. JAKUB BARTOSZEWICZ
POKK/229/2008

mgr inż. arch. SŁAWOMIR WĘGLARZ

mgr inż. arch. KAROL KRZEMPEK

stud. arch. KATARZYNA SCHULZ

SPRAWDZAJĄCY

mgr inż. arch. KORNELIA KRZEMPEK

3839/GD/89

A12