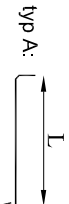
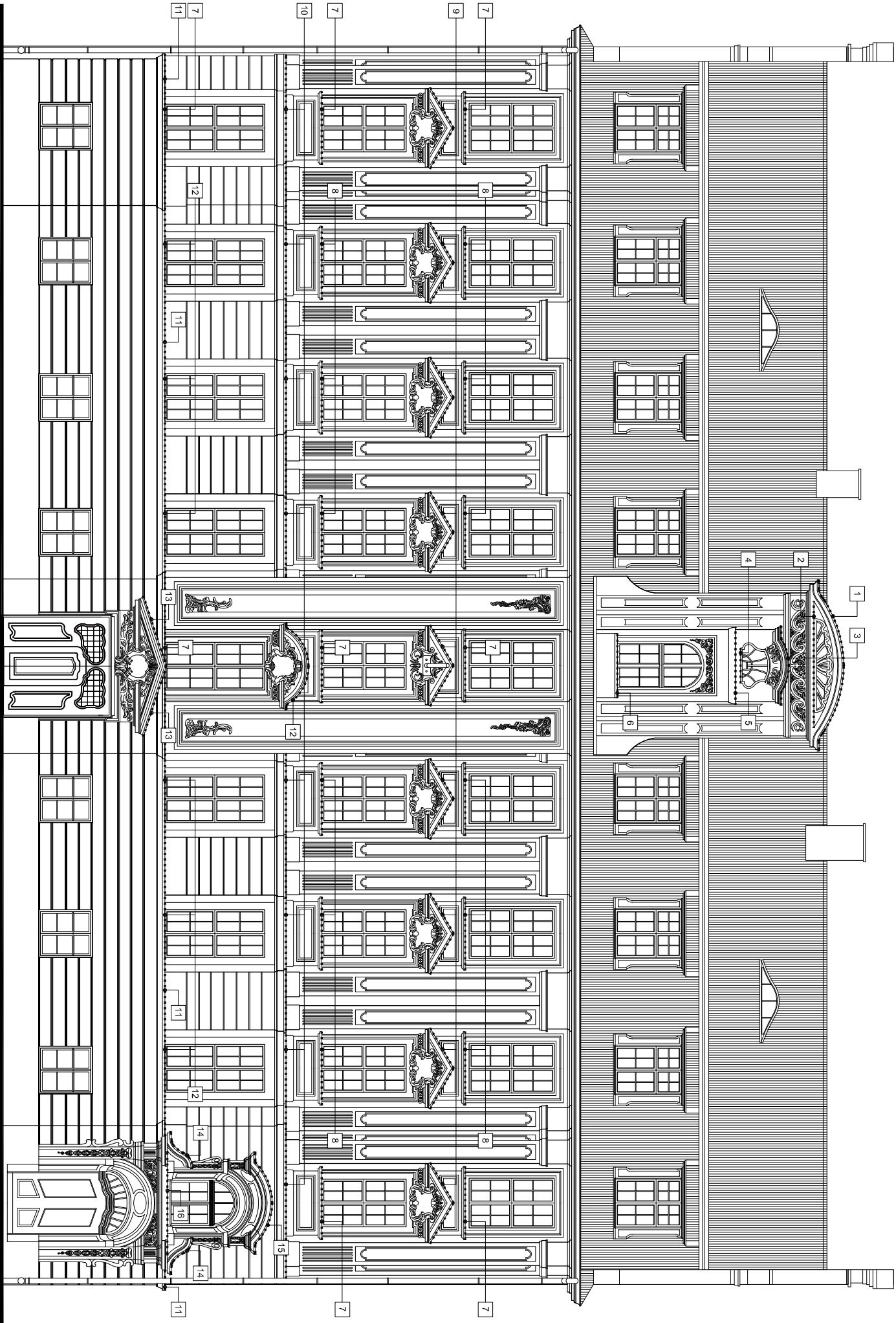


PROJEKTOWANE OPIERZENIA:



PRZEDMIAR ZASADNICZYCH OPIERZEN			
TYP OZN.	L = NA SOBEWZGLĘDNEJ DŁUGOŚCI OPIERZENIA	PRZEDMIAR	
B	1	35 cm	5,5 mb
A	2	15 cm	4 mb
A	3	15 cm	3 mb
A	4	25 cm	1,2 mb
A	5	25 cm	3 mb
A	6	25 cm	2 mb
A	7	38 cm	18 mb
A	8	25 cm	18 mb
A	9	17 cm	27 mb
A	10	7-10 cm	27 mb
A	11	10-16 cm	31 mb
A	12	10-16 cm	31 mb
A	13	42 cm	5 mb
A	14	35 cm	3 mb
A	15	30 cm	4 mb
A	16	77 cm	3,5 mb



UWAGA:
WSZYSTKIE WYMIARY PODANE NA RYSUNKU NALEŻY BEZWZGLĘDNE
KAZDORAZOWO, PRZED ROZPOCZĘCIEM PRAC SPRAWDZIĆ NA MIEJSCU
BUDOWY I W PRZYPADKU RÓŻNIC LUB ZMIAN WYNIKAJĄCYCH Z WYMOGÓW
TECHNOLOGII DOSTAWCY - SKONTAKTOWAĆ SIĘ Z PROJEKTANTAMI

INWESTOR

KOMENDA WOJEWÓDZKA POLICJI W GDANSKU
UL. OKOPOWA 15
80-819 GDANSK

NAZWA PROJEKTU

PROJEKT REMONTU BUDYNKU KOMENDY MIEJSKIEJ POLICJI W GDANSKU
PRZY UL. NOWE OGRODY 27

NAZWA RYSUNKU		BRANŻA	SKALA	DATA
OPIERZENIA		ARCH.	1:150	2011.09
ELEVACJA POŁUDNIOWA				
PROJEKT	NR. LPR.	PODPIS	A11	
mgr inż. arch. JAKUB BARTOSZEWICZ	POKK/Z29/2008			
mgr inż. arch. SŁAWOMIR WĘGLARZ				
mgr inż. arch. KAROL KRZEMPEK				
stud. arch. KATARZYNA SCHULZ				
SPRAWDZAJĄCY				
mgr inż. arch. KORNELIA KRZEMPEK	3839/GD/89			