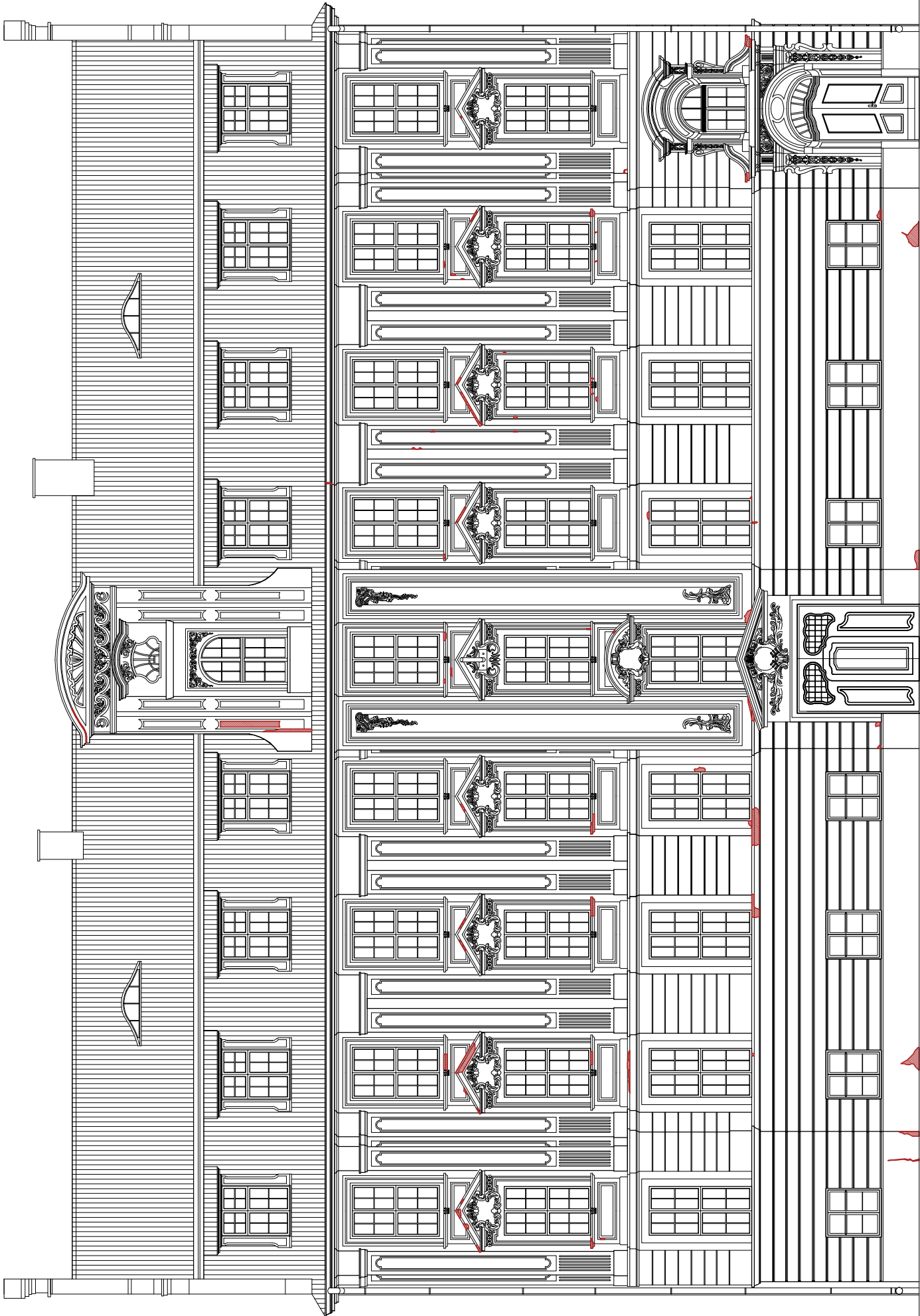


UBYTKI W SZTUKATERII NA ELEWACJI

UWAGI:

- RYSUNEK PRZEDSTAWIA STAN ELEWACJI NA DZIEŃ 29.04.2011
- NIE WYKLUCZA SIĘ ISTNIENIA NIEWIDOCZNYCH, MIEJSCOWYCH ODSPOJEŃ I UBYTKÓW TYNKU
- W TRAKCIE WYKONYWANIA PRAC NALEŻY PRZEPROWADZIĆ PRÓBY W CELU DOBORU ODPOWIEDNIEGO RODZAJU KRUSZYWA ORAZ WŁAŚCIWEGO SPOSOBU ZATARCIA NA KRAWĘDZI UZUPEŁNIEŃ.
- PRÓBY NALEŻYPRZEDSTAWIĆ DO ZATWIERDZENIA KOMISJI KONSERWATORSKIEJ Z UDZIAŁEM PRZEDSTAWICIELI INWESTORA
- UZUPEŁNIĆ BRAKI W SZTUKATERIACH PO DEMONTAŻU UCHWYTÓW NA FLAGI.
- ODTWORZYĆ STAN PIERWOTNY.



**B1**  
architekci  
Budowlanych 31  
80-298 Gdańsk  
tel.(58) 762-30-28

UWAGA:  
WSZYSTKIE WYMIARY PODANE NA RYSUNKU NALEŻY BEZWZGLĘDNI  
KAŻDORAZOWO, PRZED ROZPOCZĘCIEM PRAC SPRAWDZIĆ NA MIEJSCU  
BUDOWY I W PRZYPADKU RÓŻNIC LUB ZMIAN WYNIKAJĄCYCH Z WYMOGÓW  
TECHNOLOGII DOSTAWCY - SKONTAKTOWAĆ SIĘ Z PROJEKTANTAMI

INWESTOR  
KOMENDA WOJEWÓDZKA POLICJI W GDAŃSKU  
UL. OKOPOWA 15  
80-819 GDAŃSK

NAZWA PROJEKTU  
PROJEKT REMONTU BUDYNKU KOMENDY MIEJSKIEJ POLICJI W GDAŃSKU  
PRZY UL. NOWE OGRODY 27

NAZWA RYSUNKU  
UBYTKI W SZTUKATERIACH  
ELEWACJA POŁUDNIOWA

PROJEKT  
NR LPR  
mgr inż. arch. JAKUB BARTOSZEWICZ  
POJK/229/2008

OPRACOWANIE  
mgr inż. arch. SŁAWOMIR WĘGLARZ  
mgr inż. arch. KAROL KRZEMPEK  
inż. arch. KATARZYNA SCHULZ

SPRAWDZAJĄCY  
mgr inż. arch. KORNELIA KRZEMPEK  
3839/GD/89

SKALA  
1:150

DATA  
2011.09

BRANŻA  
ARCH.

A10