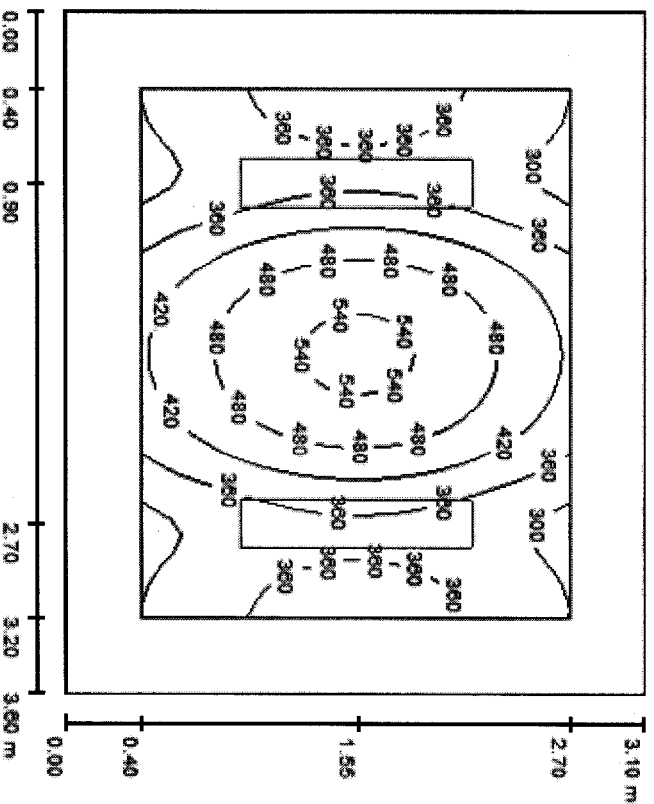


Edytor Tadeusz Wotejko  
Telefon  
faks  
e-Mail

## Poczekalnia 1/02 / Podsumowanie



Wysokość pomieszczenia: 2.600 m, Wysokość montażu: 2.600 m,  
Współczynnik konserwacji: 0.77

Wartości Lux, Skala 1.40

Powierzchnia	$\rho$ [%]	$E_m$ [lx]	$E_{min}$ [lx]	$E_{max}$ [lx]	$E_{min} / E_m$
Płaszczyna pracy	/	400	278	555	0.697
Podłoga	20	350	235	527	0.673
Sufit	70	65	45	77	0.694
Ściany (4)	50	148	46	306	/

### Płaszczyna pracy:

Wysokość: 0.850 m

Siatka: 32 x 32 Punkty

Margines: 0.400 m (CIE, SHR = 0.25.)

### UGR

Wzdłuż- W poprzek do osi oświetlenia  
Lewa ściana 14 16  
Dolna ściana 15 16  
(CIE, SHR = 0.25.)

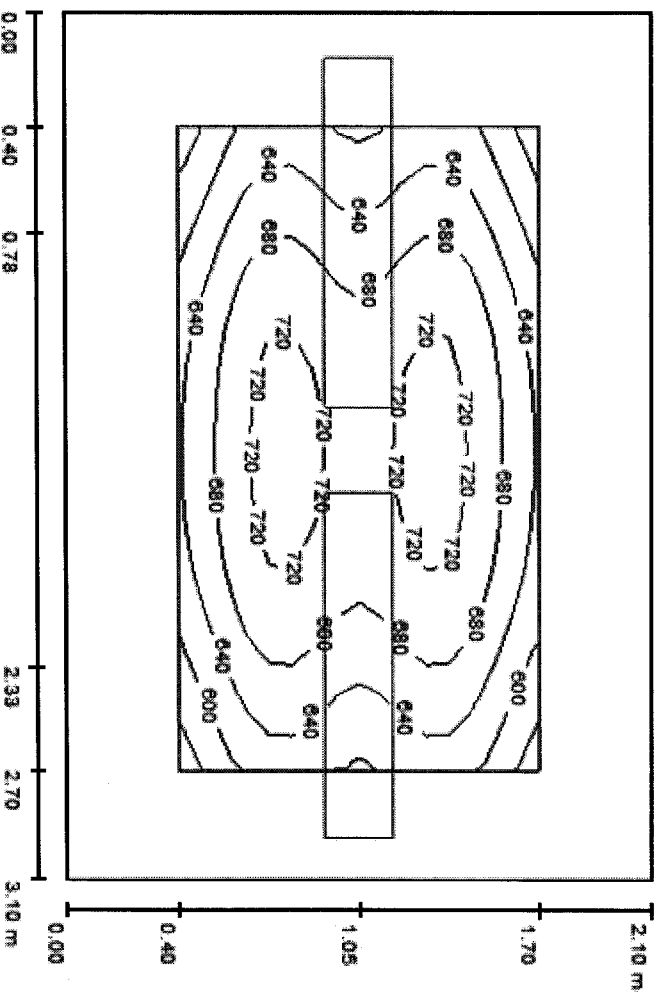
### Wykaz oprav

Nr.	Ilość	Etykieta (Czynnik korekcyjny)	$\Phi$ (Oprawa) [lm]	$\Phi$ (Lampy) [lm]	P [W]
1	2	ELGO-GRUPA BRILUX ORT5-228/WO 002085	3858	5200	64.0
		ORT5-228 (1.000)			
			W sumie: 7716 W sumie:	10400	128.0

Specyfikacja mocy przyłączeniowej:  $11.47 \text{ W/m}^2 = 2.87 \text{ W/m}^2/100 \text{ lx}$  (Powierzchnia podstawowa:  $11.16 \text{ m}^2$ )

Edytor Tadeusz Wolejko  
Telefon  
faks  
e-Mail

## Stróżówka 1/04 / Podsumowanie



Wysokość pomieszczenia: 2.800 m, Wysokość montażu: 2.400 m,  
Współczynnik konserwacji: 0.77

Wartości Lux, Skala 1:27

Powierzchnia	$\rho$ [%]	$E_m$ [lx]	$E_{min}$ [lx]	$E_{max}$ [lx]	$E_{min} / E_m$
Płaszczyna pracy	/	669	544	741	0.813
Podłoga	20	394	305	464	0.773
Sufit	70	576	163	1330	0.282
Ściany (4)	50	254	150	736	/

## Płaszczyna pracy:

Wysokość: 0.850 m  
Siatka: 16 x 16 Punkty  
Margines: 0.400 m

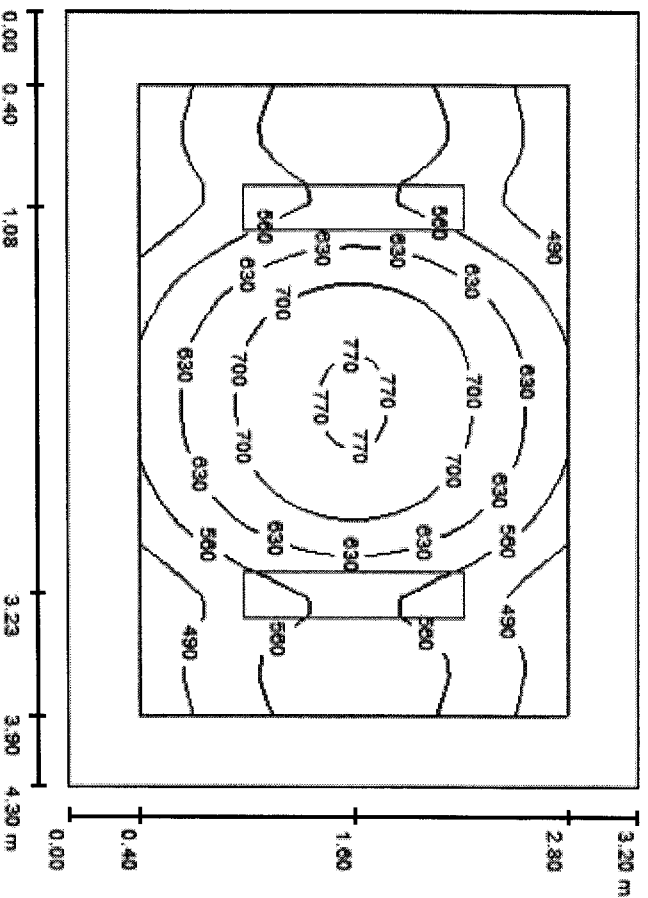
## Wykaz oprav

Nr.	Ilość	Etykieta (Czynnik korekcyjny)	$\Phi$ (Oprawa) [lm]	$\Phi$ (Lampy) [lm]	P [W]
1	2	ELGO-GRUPA BRILUX ORT5-228WO 002326	4476	5200	64.0
		ORT5-228_hang (1.000)			
		W sumie:	8951 W sumie:	10400	128.0

Specyfikacja mocy przyłączeniowej:  $19.66 \text{ W/m}^2 = 2.94 \text{ W/m}^2/100 \text{ lx}$  (Powierzchnia podstawowa:  $6.51 \text{ m}^2$ )

Edytor Tadeusz Wotajko  
 Telefon  
 faks  
 e-Mail

## Biuro 1/67 / Podsumowanie



Wysokość pomieszczenia: 2.600 m, Wysokość montażu: 2.600 m,  
 Współczynnik konserwacji: 0.77

Wartości Lux, Skala 1:42

Powierzchnia	$\rho$ [%]	$E_m$ [lx]	$E_{min}$ [lx]	$E_{max}$ [lx]	$E_{min} / E_m$
Płaszczyna pracy	/	596	429	779	0.720
Podłoga	20	521	326	752	0.627
Sufit	70	89	62	106	0.692
Ściany (4)	50	197	62	357	/

### Płaszczyna pracy:

Wysokość: 0.850 m  
 Siatka: 32 x 32 Punkty  
 Margines: 0.400 m

UGR Wzdłuż- W poprzek do osi oświetlenia  
 Lewa ściana 16 18  
 Dolna ściana 16 18  
 (CIE, SHR = 0.25.)

### Wykaz oprav

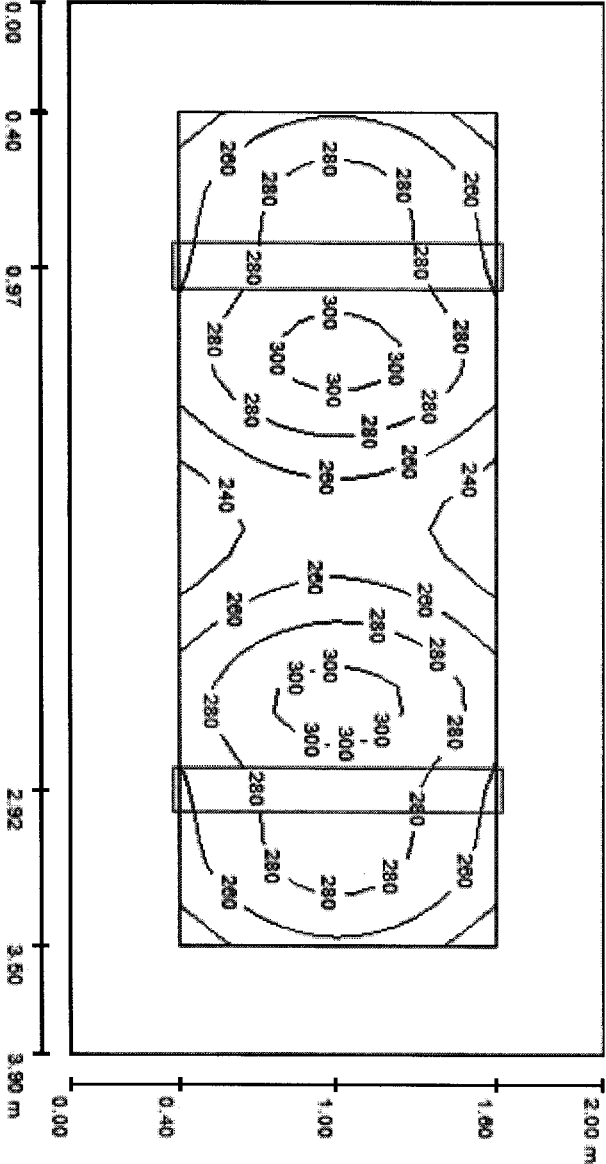
Nr.	Ilość	Etykieta (Czynnik korekcyjny)	$\Phi$ (Oprawa) [lm]	$\Phi$ (Lampy) [lm]	P [W]
1	2	ELGO-GRUPA BRILUX ORT5-254/WO 002091	6482	8900	118.0
		ORT5-254 (1.000)			
		W sumie:	12963 W sumie:	17800	236.0

Specyfikacja mocy przyłączeniowej:  $17.15 \text{ W/m}^2 = 2.88 \text{ W/m}^2/100 \text{ lx}$  (Powierzchnia podstawowa:  $13.76 \text{ m}^2$ )



Edytor Tadeusz Wotajko  
Telefon  
faks  
e-Mail

Pokój socjalny 1/11 / Podsumowanie



Wysokość pomieszczenia: 2.800 m, Wysokość montażu: 2.400 m, Wartości Lux, Skala 1:28  
Współczynnik konserwacji: 0.77

Powierzchnia	$\rho$ [%]	$E_m$ [lx]	$E_{min}$ [lx]	$E_{max}$ [lx]	$E_{min} / E_m$
Plaszczyzna pracy	/	272	225	312	0.828
Podłoga	20	168	129	204	0.765
Sufit	70	235	72	661	0.308
Ściany (4)	50	105	66	251	/

Plaszczyzna pracy:

Wysokość: 0.850 m  
Siatka: 32 x 16 Punkty  
Margines: 0.400 m

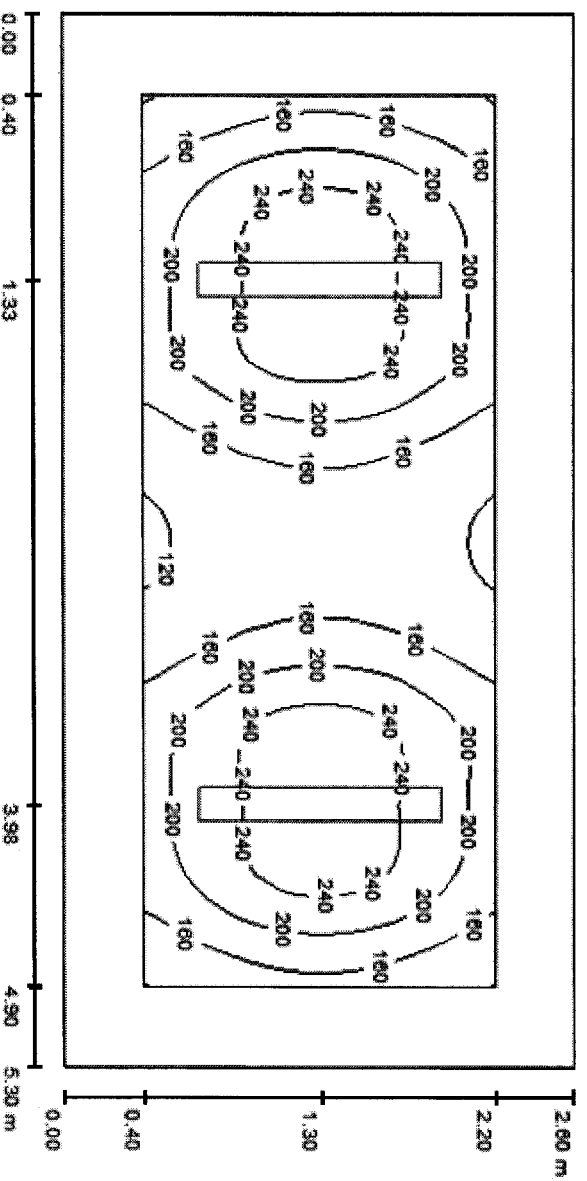
Wykaz opraw

Nr.	Ilość	Etykieta (Czynnik korekcyjny)	$\Phi$ (Oprawa) [lm]	$\Phi$ (Lampy) [lm]	P [W]
1	2	ELGO-GRUPA BRILUX ORT5-128WO 002324	2172	2600	30.0
		ORT5-128_hang (1.000)			
		W sumie:	4345	W sumie:	5200
					60.0

Specyfikacja mocy przyłączeniowej: 7.69 W/m² = 2.83 W/m²/100 lx (Powierzchnia podstawowa: 7.80 m²)

Edytor Tadeusz Wolejko  
Telefon  
faks  
e-Mail

## Klatka schodowa 1/14 / Podsumowanie



Wysokość pomieszczenia: 2.800 m, Wysokość montażu: 2.400 m,  
Współczynnik konserwacji: 0.77

Wartości Lux, Skala 1:38

	Powierzchnia	$\rho$ [%]	$E_m$ [lx]	$E_{min}$ [lx]	$E_{max}$ [lx]	$E_{min} / E_m$
	Płaszczyzna pracy	/	191	116	268	0.605
	Podłoga	20	124	79	156	0.636
	Sufit	70	140	31	642	0.223
	Ściany (4)	50	63	35	103	/

### Płaszczyzna pracy:

Wysokość: 0.850 m  
Siatka: 64 x 32 Punkty  
Margines: 0.400 m

**UGR** Wzdłuż- W poprzek do osi oświetlenia  
Lewa ściana <10 10  
Dolna ściana <10 10  
(CIE, SHR = 0.25.)

### Wykaz opraw

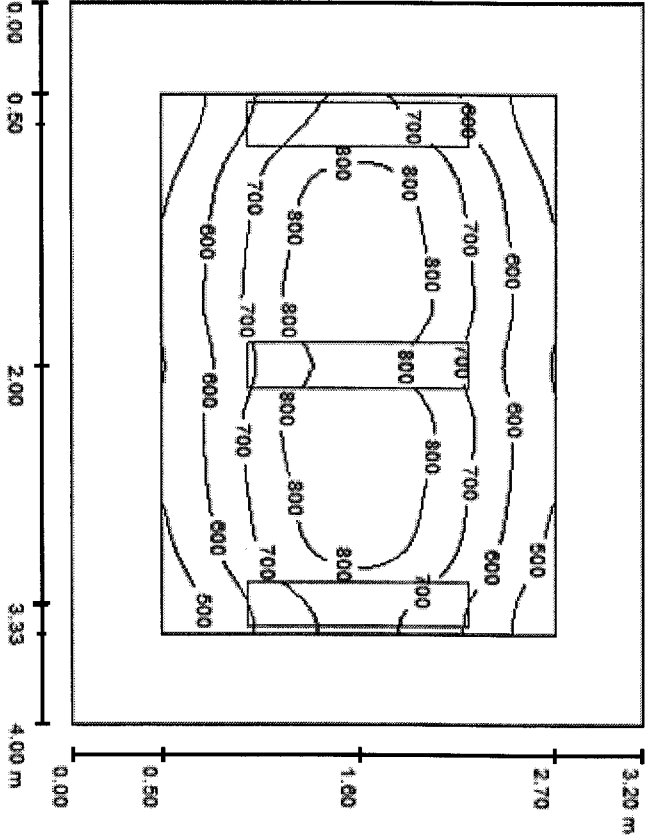
Nr.	Ilość	Etykieta (Czynnik korekcyjny)	$\Phi$ (Oprawa) [lm]	$\Phi$ (Lampy) [lm]	P [W]
1	2	ELGO-GRUPA BRILUX ORT5-128W0 002324	2172	2600	30.0
		ORT5-128_hang (1.000)			
		W sumie:	4345	W sumie: 5200	60.0

Specyfikacja mocy przyłączeniowej:  $4.35 \text{ W/m}^2 = 2.28 \text{ W/m}^2 / 100 \text{ lx}$  (Powierzchnia podstawowa:  $13.78 \text{ m}^2$ )



Edytor Tadeusz Wotejko  
Telefon  
faks  
e-Mail

Sala odpraw 2/01 / Podsumowanie



Wysokość pomieszczenia: 2.600 m, Wysokość montażu: 2.300 m, Wartości Lux, Skala 1:42  
Współczynnik konserwacji: 0.77

Powierzchnia	$\rho$ [%]	$E_m$ [lx]	$E_{min}$ [lx]	$E_{max}$ [lx]	$E_{min} / E_m$
Płaszczyna pracy	/	687	432	894	0.629
Podłoga	20	430	273	587	0.634
Sufit	70	477	93	1751	0.196
Ściany (4)	50	216	106	580	/

Płaszczyna pracy:

Wysokość:	0.850 m	UGR	Wzdłuż-	W poprzek	do osi oświetlenia
Siatka:	32 x 32 Punkty	Lewa ściana	<10	11	
Margines:	0.500 m	Dolna ściana	<10	11	
		(CIE, SHR = 0.25.)			

Wykaz opaw

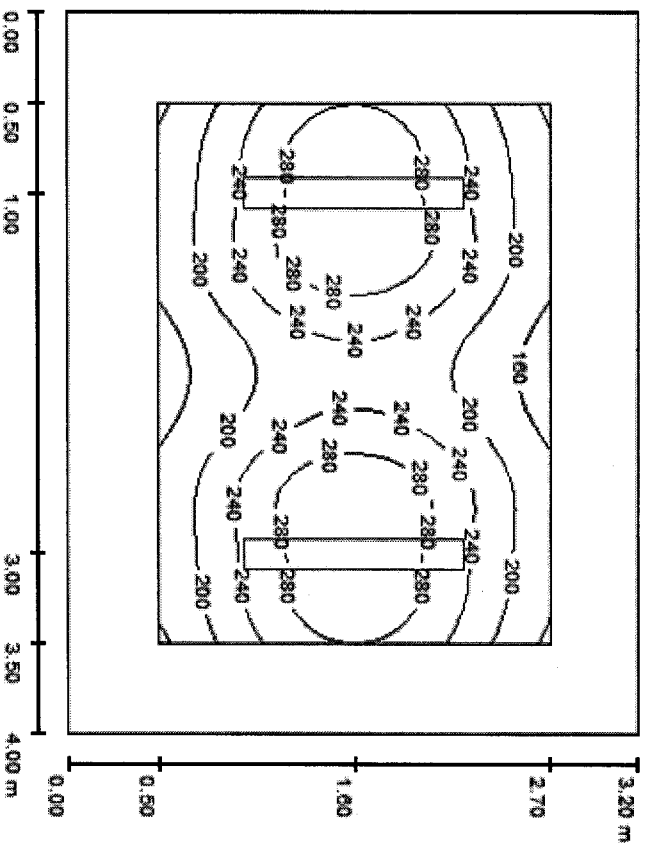
Nr.	Ilość	Etykieta (Czynnik korekcyjny)	$\Phi$ (Oprawa) [lm]	$\Phi$ (Lampy) [lm]	P [W]
1	3	ELGO-GRUPA BRILUX ORT5-228WO 002326	4476	5200	64.0
		ORT5-228_hang (1.000)			
		W sumie:	13427 W sumie:	15600	192.0

Specyfikacja mocy przyłączeniowej: 15.00 W/m² = 2.18 W/m²/100 lx (Powierzchnia podstawowa: 12.80 m²)



Edytor Tadeusz Wotejko  
Telefon  
faks  
e-Mail

## Pokój socjalny 2/02 / Podsumowanie



Wysokość pomieszczenia: 2.600 m, Wysokość montażu: 2.300 m,  
Współczynnik konserwacji: 0.77

Wartości Lux, Skala 1:42

Powierzchnia	$\rho$ [%]	$E_m$ [lx]	$E_{min}$ [lx]	$E_{max}$ [lx]	$E_{min} / E_m$
Płaszczyna pracy	/	236	146	318	0.619
Podłoga	20	144	91	192	0.630
Sufit	70	154	31	861	0.199
Ściany (4)	50	67	35	111	/

### Płaszczyna pracy:

Wysokość: 0.850 m  
Siatka: 32 x 32 Punkty  
Margins: 0.500 m

UGR Wzdłuż- W poprzek do osi oświetlenia  
Lewa ściana <10 10  
Dolna ściana <10 10  
(CIE, SHR = 0.25.)

### Wykaz opraw

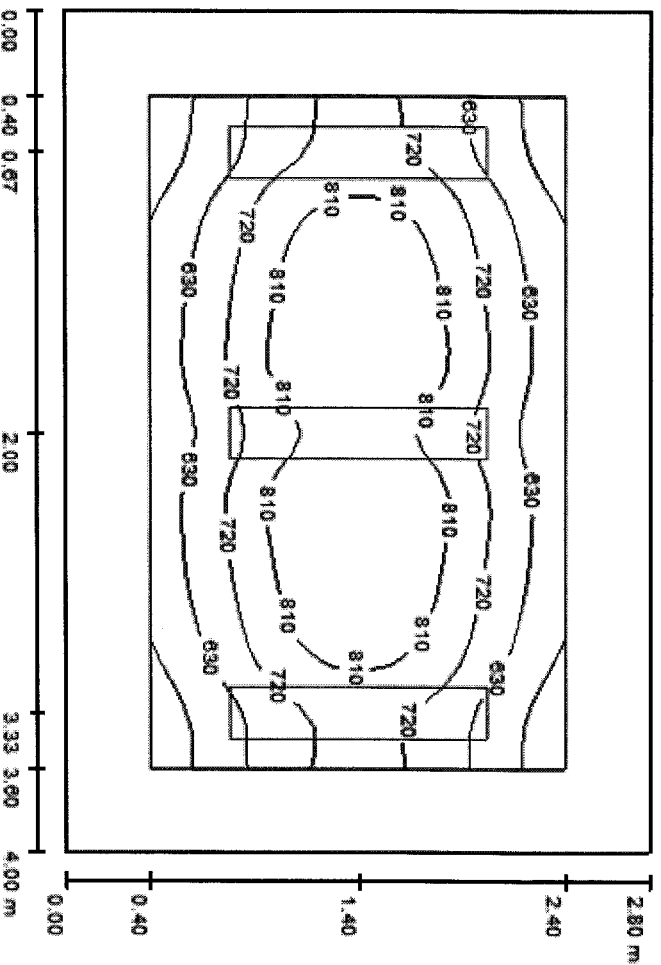
Nr.	Ilość	Etykieta (Czynnik korekcyjny)	$\Phi$ (Oprawa) [lm]	$\Phi$ (Lampy) [lm]	P [W]
1	2	ELGO-GRUPA BRILUX ORT5-128/WO 002324			
		ORT5-128_hang (1.000)	2172	2600	30.0
W sumie:			4345	W sumie:	5200
					60.0

Specyfikacja mocy przyłączeniowej:  $4.69 \text{ W/m}^2 = 1.99 \text{ W/m}^2/100 \text{ lx}$  (Powierzchnia podstawowa:  $12.80 \text{ m}^2$ )



Edytor Tadeusz Wotejko  
Telefon  
faks  
e-Mail

## Biurowiec 2/03 / Podsumowanie



Wysokość pomieszczenia: 2.600 m, Wysokość montażu: 2.300 m,  
Współczynnik konserwacji: 0.77

Wartości Lux, Skala 1:36

Powierzchnia	$\rho$ [%]	$E_m$ [lx]	$E_{min}$ [lx]	$E_{max}$ [lx]	$E_{min} / E_m$
Płaszczyzna pracy	/	715	482	910	0.673
Podłoga	20	459	311	598	0.678
Sufit	70	542	122	1764	0.226
Ściany (4)	50	248	128	596	/

### Plaszczyna pracy:

Wysokość: 0.850 m  
Siatka: 32 x 32 Punkty  
Margines: 0.400 m

UGR Wzdłuż- W poprzek do osi oświetlenia  
Lewa ściana <10 11  
Dolna ściana <10 11  
(CIE, SHR = 0.25.)

### Wykaz oprav

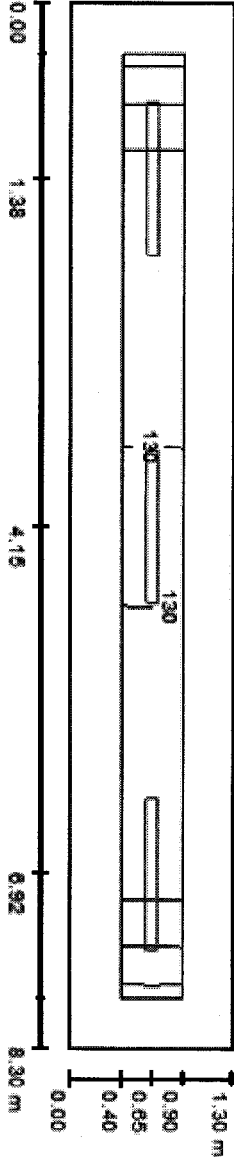
Nr.	Ilość	Etykieta (Czynnik korekcyjny)	$\Phi$ (Oprawa) [lm]	$\Phi$ (Lampy) [lm]	P [W]
1	3	ELGO-GRUPA BRILUX ORT5-228/WO 002326	4476	5200	64.0
		ORT5-228_hang (1.000)			
		W sumie:	13427 W sumie:	15600	192.0

Specyfikacja mocy przyłączeniowej:  $17.14 \text{ W/m}^2 = 2.40 \text{ W/m}^2 / 100 \text{ lx}$  (Powierzchnia podstawowa:  $11.20 \text{ m}^2$ )



Edytor Tadeusz Wotejko  
Telefon  
faks  
e-Mail

Korytarz 2/05 / Podsumowanie



Wysokość pomieszczenia: 2.600 m, Wysokość montażu: 2.600 m,  
Współczynnik konserwacji: 0.77

Wartości Lux, Skala 1:60

Powierzchnia	$\rho$ [%]	$E_m$ [lx]	$E_{min}$ [lx]	$E_{max}$ [lx]	$E_{min} / E_m$
Płaszczyzna pracy	/	123	98	136	0.797
Podłoga	20	111	77	129	0.689
Sufit	70	32	23	38	0.739
Ściany (4)	50	74	22	182	/

Płaszczyzna pracy:

Wysokość: 0.100 m  
Siatka: 64 x 4 Punkty  
Margines: 0.400 m

Wykaz opraw

Nr.	Ilość	Etykieta (Czynnik korekcyjny)	$\Phi$ (Oprawa) [lm]	$\Phi$ (Lampy) [lm]	P [W]
1	3	ELGO-GRUPA BRILUX PREVIA 128PE/WO 003451 PREVIA 128PE (1.000)	1265	2600	32.0
W sumie:			3795	7800	96.0

Specyfikacja mocy przyłączeniowej:  $8.90 \text{ W/m}^2 = 7.25 \text{ W/m}^2 / 100 \text{ lx}$  (Powierzchnia podstawowa:  $10.79 \text{ m}^2$ )