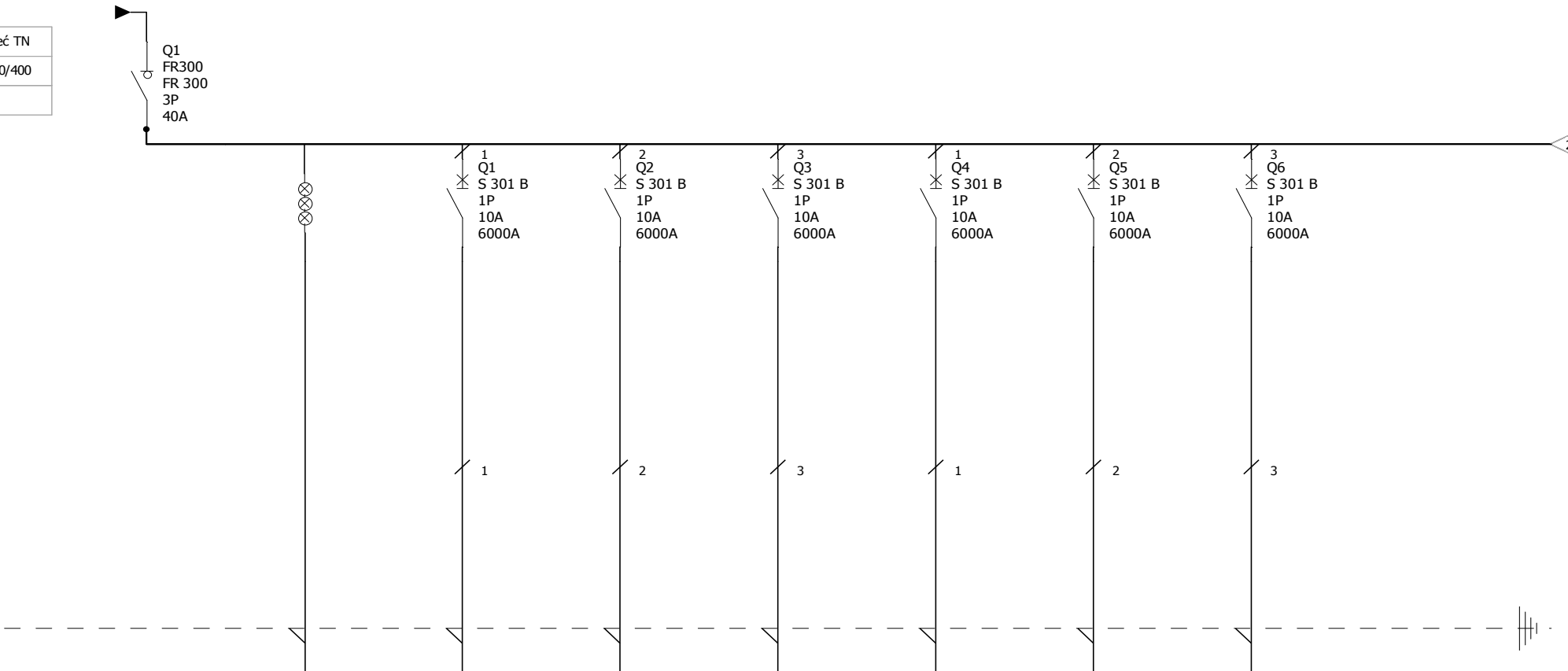
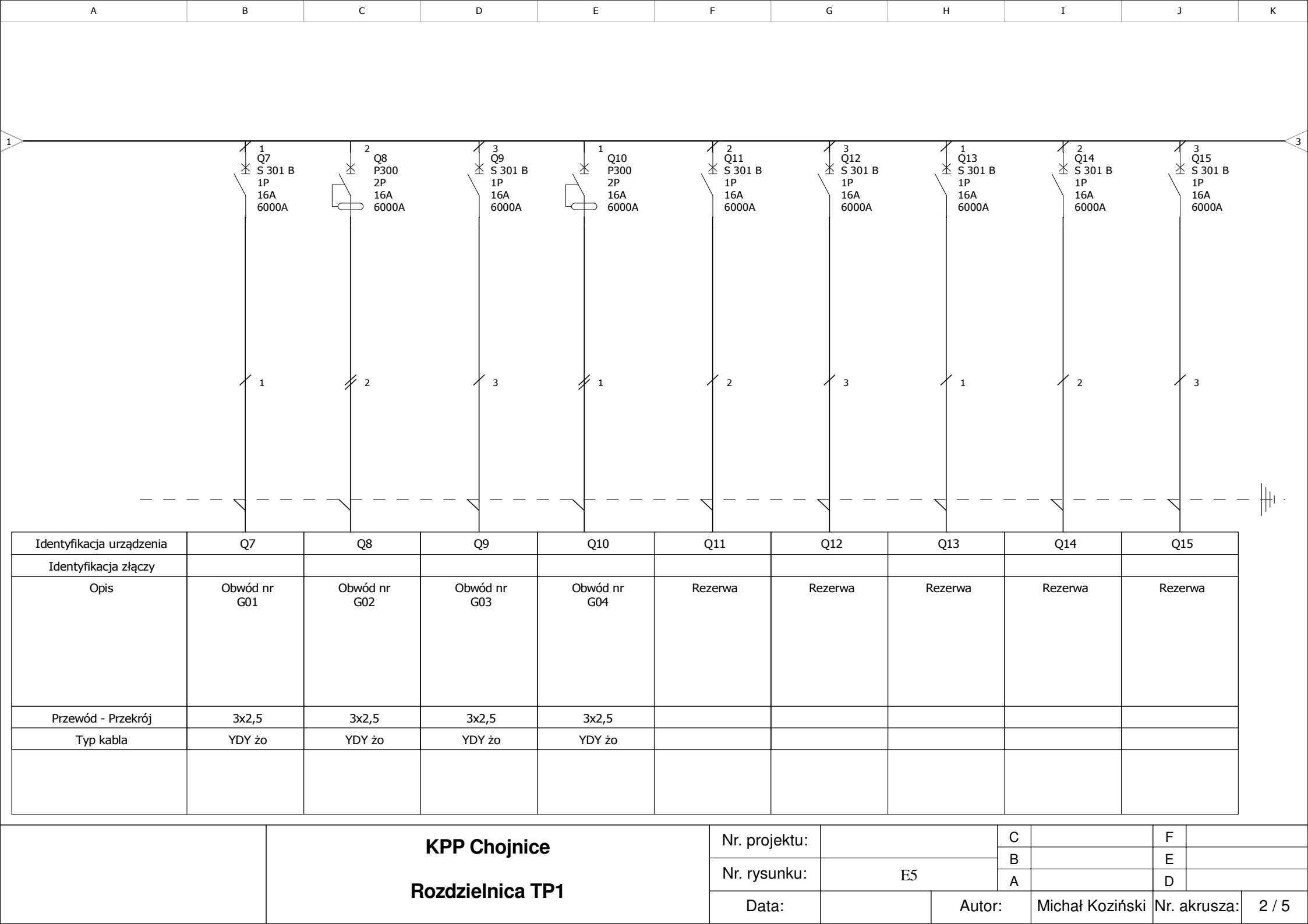


| | |
|---------------------|---------|
| Układ sieci | Sieć TN |
| Napięcie znamionowe | 230/400 |
| Moc zainstalowana | |



| | | | | | | | | | |
|--------------------------|----|--|--------------|--------------|--------------|--------------|---------|---------|--|
| Identyfikacja urządzenia | Q1 | | Q1 | Q2 | Q3 | Q4 | Q5 | Q6 | |
| Identyfikacja złączy | | | | | | | | | |
| Opis | | | Obwód nr O01 | Obwód nr O02 | Obwód nr O03 | Obwód nr O04 | rezerwa | rezerwa | |
| Przewód - Przekrój | | | 3x1,5 | 3x1,5 | 3x1,5 | 3x1,5 | | | |
| Typ kabla | | | YDY żo | YDY żo | YDY żo | YDY żo | | | |
| | | | | | | | | | |



| | | | | | | | | | |
|--------------------------|--------------|--------------|--------------|--------------|---------|---------|---------|---------|---------|
| Identyfikacja urządzenia | Q7 | Q8 | Q9 | Q10 | Q11 | Q12 | Q13 | Q14 | Q15 |
| Identyfikacja złączy | | | | | | | | | |
| Opis | Obwód nr G01 | Obwód nr G02 | Obwód nr G03 | Obwód nr G04 | Rezerwa | Rezerwa | Rezerwa | Rezerwa | Rezerwa |
| Przewód - Przekrój | 3x2,5 | 3x2,5 | 3x2,5 | 3x2,5 | | | | | |
| Typ kabla | YDY żo | YDY żo | YDY żo | YDY żo | | | | | |
| | | | | | | | | | |

KPP Chojnice

Rozdzielnica TP1

Nr. projektu:

C

F

Nr. rysunku:

E5

B

E

A

D

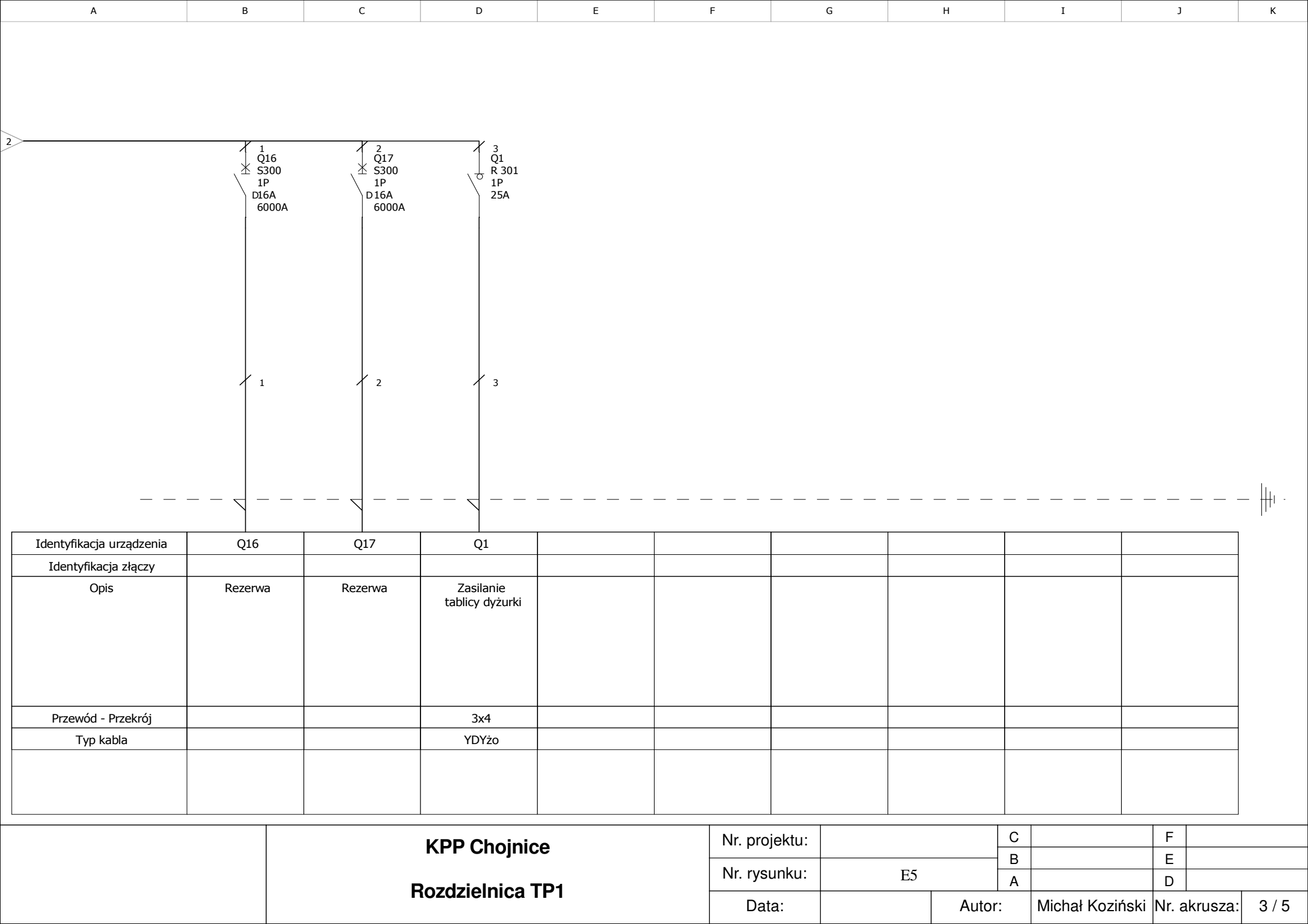
Data:

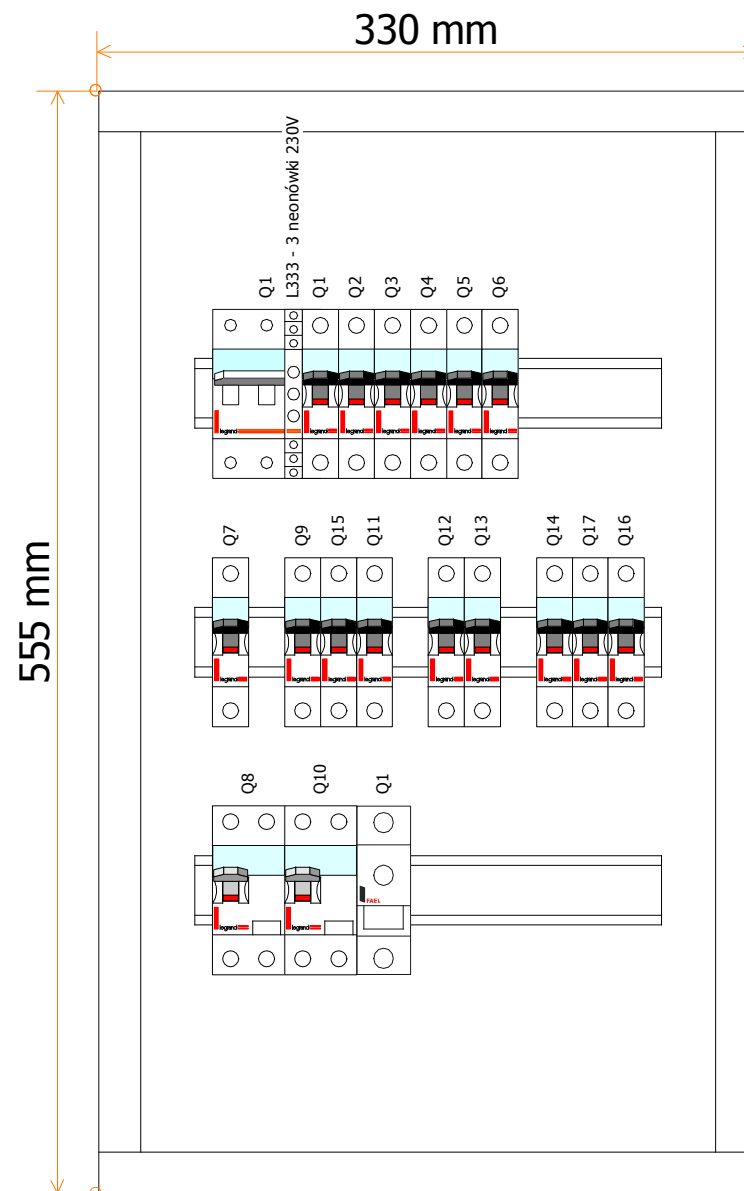
Autor:

Michał Koziński

Nr. akurusa:

2 / 5





| | | | | | | | |
|--|---|---------------|----|--------|-----------------|--------------|-------|
| | <div>KPP Chojnice</div> <div>Rozdzielnica TP1</div> | Nr. projektu: | | C | | F | |
| | | Nr. rysunku: | E5 | B | | E | |
| | | | | A | | D | |
| | | Data: | | Autor: | Michał Koziński | Nr. akursza: | 4 / 5 |

Lista materiałów

Cennik:

Lista urządzeń Legrand

| Referencja | Opis | Ilość |
|------------|------------------------------------|-------|
| 003143 | SYGNALIZATOR POTRÓJNY 250/500 V | 1 |
| 004347 | ROZŁ. IZOL. FR 303 40 A | 1 |
| 006583 | WYŁ. S 311 D 16 1P 16 A 10 KA | 2 |
| 008402 | WYŁ. RÓŻNIC. P 312 B 16 A-30 mA AC | 2 |
| 602413 | ROZDZ. RWN 3 x 12 DRZWI BIAŁE | 1 |
| 605508 | WYŁ. S 301 B 10 1P 10 A 6 kA | 6 |
| 605510 | WYŁ. S 301 B 16 1P 16 A 6 kA | 7 |
| 606606 | ROZŁ. BEZP. R 301 25 A 1P | 1 |

Nr. projektu:

Nr. rysunku:

E5

Autor:

Michał Koziński

Data:

C

B

A

KPP Chojnice

Rozdzielnica TP1

Nr. akusza:

5 / 5