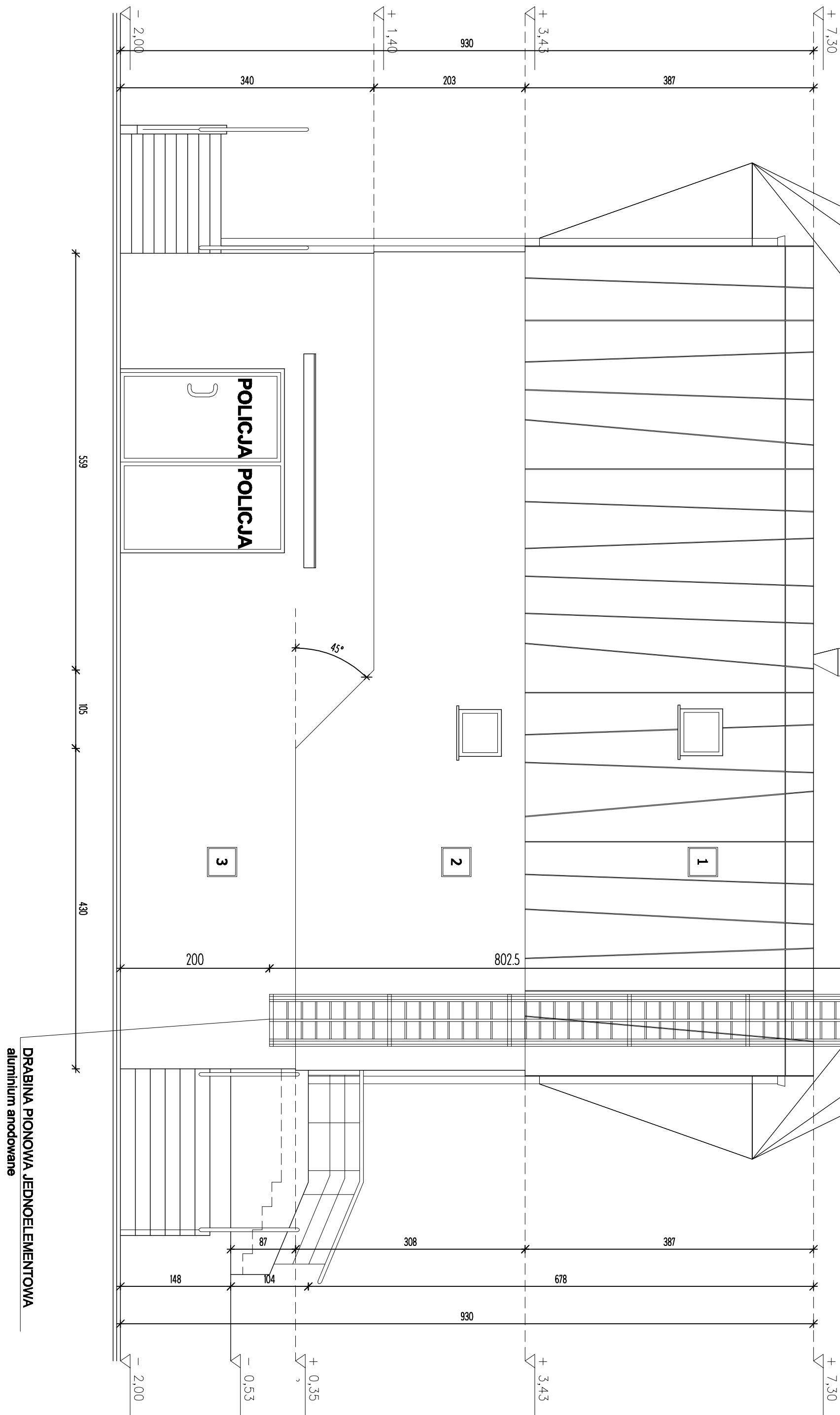


- UWAGI:
1. KRAWĘDZIE PŁYT FASADOWYCH WŁÓKNO - CEMENTOWYCH NACHYLENIE POD KĄTEM 2°
 2. LUB 3°
 3. RĘKA MIĘDZY PŁYTAMI FASADOWYMI WNIOSI 1cm
 3. NALEŻY ZWRÓCIĆ UWAGĘ NA MIEJSCA ŁĄCZENIE ELEMENTÓW KONSTRUKCYJNYCH ZE ŚCIANĄ

- 1 PŁYTA FASADOWA WŁÓKNO-CEMENTOWA, KOLOR BIAŁY
- 2 TYNK SILIKATOWY, KOLOR SZARY, RAL 7037
- 3 TYNK SILIKATOWY, KOLOR JASNOSZARY, RAL 7035



Obiekt:	PRZEBUDOWA I REMONT KOMISARIATU POLICJI W KOSAKOWIE WRAZ Z BUDOWĄ GARAŻU OPRZ. MONTAŻEM MASYSTU ANTENOWEGO		
Ulica:	ul. Żeromskiego 71, Kosakowo, dz. nr 148/6, 147/2, 148/10, 148/8		
Inwestor:	KOMENDA WOJEWÓDZKA POLICJI W GDAŃSKU ul. Okopowa 15, 80-819 Gdańsk		
Rysunek:	ELEWACJA POŁNOCA	Nr rysunku:	9
Faza:	projekt wykonawczy	Data:	06.2012
Brutto:	architektura	Skala:	1:50
Projektant:	mgr inż. arch. Bogumiła Gąsior	Podpis:	
Upr. p.j. n. 51816/02			
Sprawdzający:	mgr inż. arch. Aneta Niedziałek	Podpis:	
Upr. p.j. n. 51816/02			
Opisujący:	mgr inż. arch. Karolina Szychała	Podpis:	
stud. Maciej Studdt			