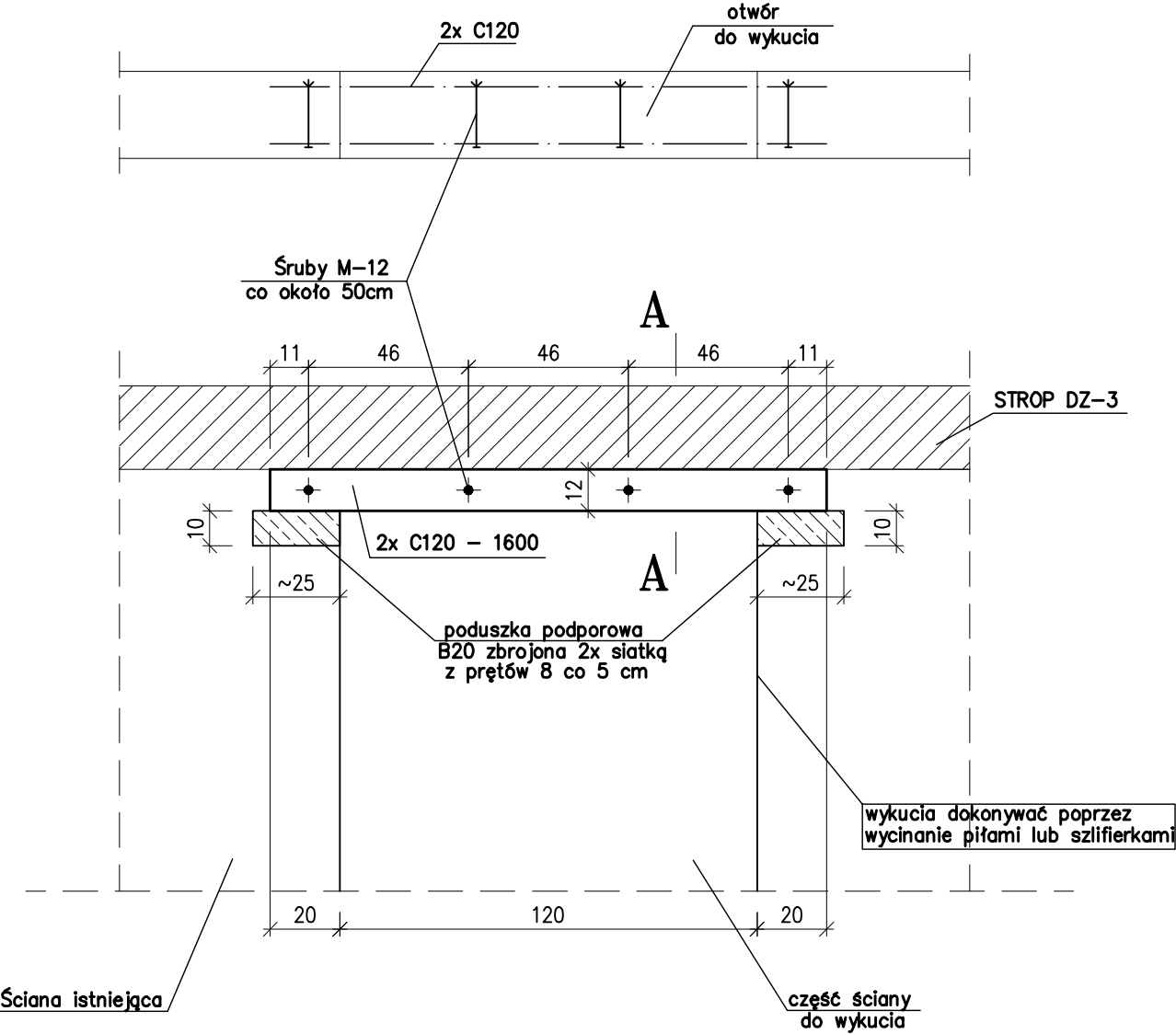


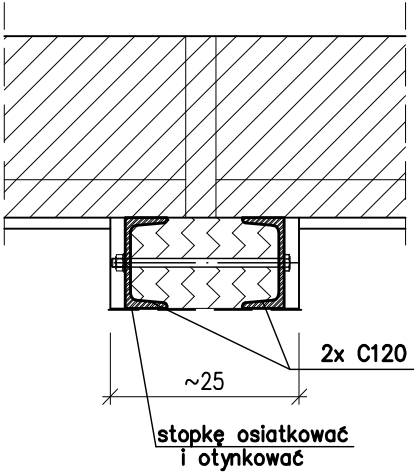
Rzut i widok

SKALA 1:20



Przekrój A-A

SKALA 1:10



Sposób montażu nadproży stalowych N2

2szt.

Kolejność prac przy montażu belek stalowych

- 1 Podstemplować istniejący strop po obu stronach ściany
- 2 Po bokach projektowanego otworu wyciąć otwory na całą grubość ściany i o długości ~25 cm
- 3 Wykonać poduszki podporowe z betonu B20, z bloczków betonowych lub z cegły pełnej
- 4 Wyciąć bruzdę na długości nadproża z jednej strony ściany na połowę jej grubości
- 5 Zamontować połowę belek nadproża (1 szt)
- 6 Podklinować ścianę nad nadprożem, a szczelinę wypełnić zaprawą CERESIT CX5 lub równoważną
- 7 Założoną część nadproża podstemplować
- 8 Wykonać drugą część nadproża z drugiej strony ściany postępując jw
- 9 W belkach nadprożowych wywiercić otwory na pręty $\varnothing 12\text{mm}$
- 10 Przełożyć pręty $\varnothing 12\text{mm}$ z nagwintowaną końcówką i skręcić śrubami M12
- 11 Wyciąć części ściany do usunięcia
- 12 Całość osiatkować i otynkować

Wszystkie elementy stalowe zabezpieczyć antykorozyjnie:
– oczyścić do 2 stopnia czystości
– pomalować dwukrotnie farbą miniową 60% ogólnego stosowania

WYKAZ STALI							
POZ.	ILOŚĆ (szt.)	P R O F I L	DŁUGOŚĆ L (mm)	M A S A			STAL
				jednostk. (kg/m)	1szt. (kg)	Σ(kg)	
1	2	C 120	1600	13,4	21,44	42,88	(St3SX) S235JR
RAZEM STALI DLA 1 NADPROŻA STALOWEGO						(kg)	

Obiekt: PRZEBUDOWA I REMONT KOMISARIATU POLICJI W KOSAKOWIE WRAZ Z BUDOWĄ GARAŻU ORAZ MONTAŻEM MASZTU ANTENOWEGO ul. Żeromskiego 71, Kosakowo, dz. nr 148/8, 147/2, 146/10, 146/38	
Inwestor: KOMNENDA WOJEWÓDZKA POLICJI W GDAŃSKU ul. Okopowa 15, 80-819 Gdańsk	
Rysunek: NADPROŻE N2	Nr rysunku: K-03
Faza: projekt budowlany	Data: 05.2012
Branża: konstrukcja	Skala: 1:20
Projektant: mgr inż.Kamila Wolniewicz POM/0098/P00K/07	Podpis:
Sprawdzający: mgr inż.Anna Lipka POM/0127/P00K/08	Podpis: