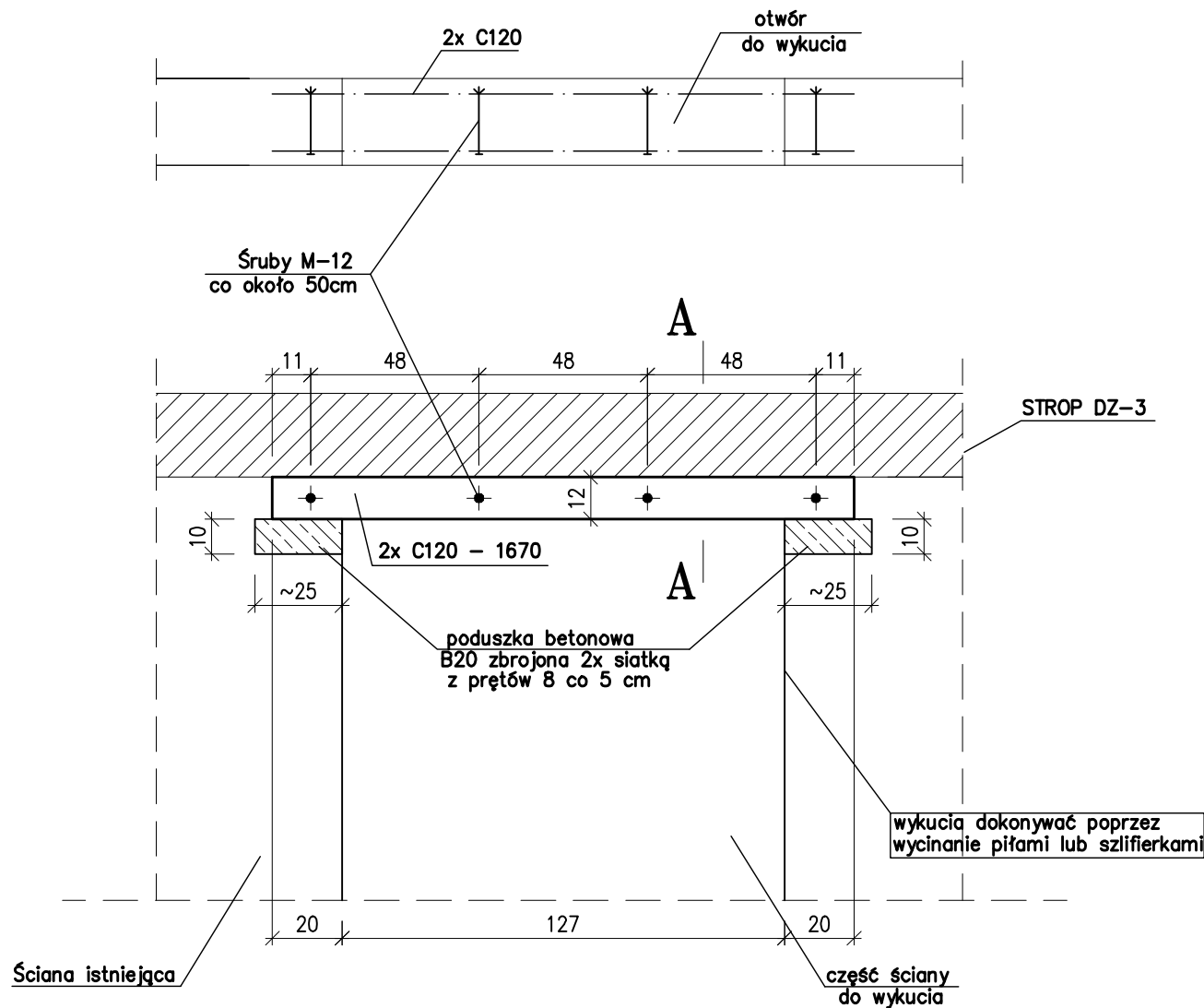


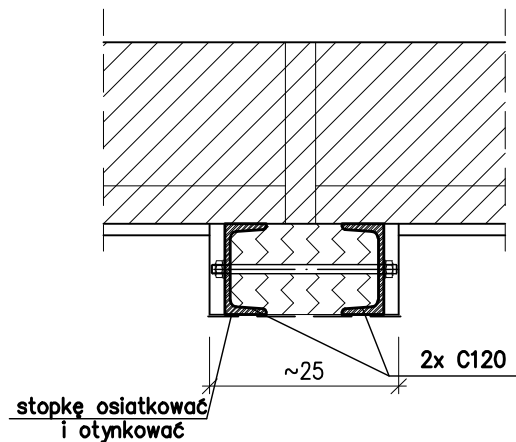
Rzut i widok

SKALA 1:20



Przekrój A-A

SKALA 1:10



Sposób montażu nadproży stalowych N1

1szt.

Kolejność prac przy montażu belek stalowych

- 1 Podstemplować istniejący strop po obu stronach ściany
- 2 Po bokach projektowanego otworu wyciąć otwory na całą grubość ściany i o długości ~25 cm
- 3 Wykonać poduszki podporowe z betonu B20, z bloczków betonowych lub z cegły pełnej
- 4 Wyciąć bruzdę na długości nadproża z jednej strony ściany na połowę jej grubości
- 5 Zamontować połowę belek nadproża (1 szt)
- 6 Podklinować ścianę nad nadprożem, a szczelinę wypełnić zaprawą CERESIT CX5 lub równoważną
- 7 Założoną część nadproża podstemplować
- 8 Wykonać drugą część nadproża z drugiej strony ściany postępując jw
- 9 W belkach nadprożowych wywiercić otwory na pręty $\varnothing 12\text{mm}$
- 10 Przełożyć pręty $\varnothing 12\text{mm}$ z nagwintowaną końcówką i skrócić śrubami M12
- 11 Wyciąć części ściany do usunięcia
- 12 Całość osiatkować i otynkować

Wszystkie elementy stalowe zabezpieczyć antykorozyjnie:

- oczyścić do 2 stopnia czystości
- pomalować dwukrotnie farbą miniową 60% ogólnego stosowania

WYKAZ STALI

POZ.	ILOŚĆ (szt.)	P R O F I L	DŁUGOŚĆ L (mm)	M A S A			STAL
				jednostk. (kg/m)	1szt. (kg)	Σ (kg)	
1	2	C 120	1670	13.4	22,38	44,76	(St3SX) S235JR
RAZEM STALI DLA 1 NADPROŻA STAŁOWEGO					(kg)	44,76	

Obiekt: PRZEBUDOWA I REMONT KOMISARIATU POLICJI
W KOSAKOWIE WRAZ Z BUDOWĄ GARAŻU
ORAZ MONTAŻEM MASZTU ANTENOWEGO
ul. Żeromskiego 71, Kosakowo, dz. nr 148/8, 147/2, 146/10, 146/38

Inwestor: KOMNENDA WOJEWÓDZKA POLICJI W GDAŃSKU
ul. Okopowa 15, 80-819 Gdańsk

Rysunek: NADPROŻE N1
Nr rysunku: K-02

Faza: projekt budowlany
Data: 05.2012

Branża: konstrukcja
Skala: 1:20

Projektant: mgr inż.Kamila Wolniewicz
POM/0098/POOK/07
Podpis:

Sprawdzający: mgr inż.Anna Lipka
POM/0127/POOK/08
Podpis: