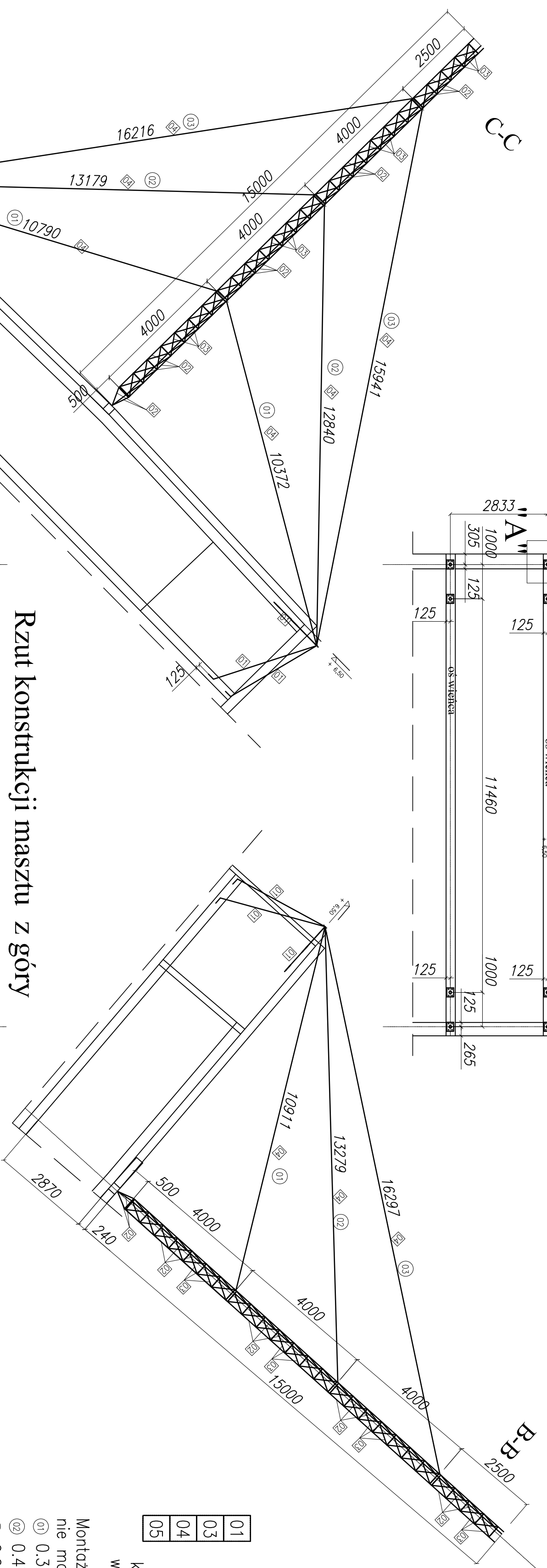
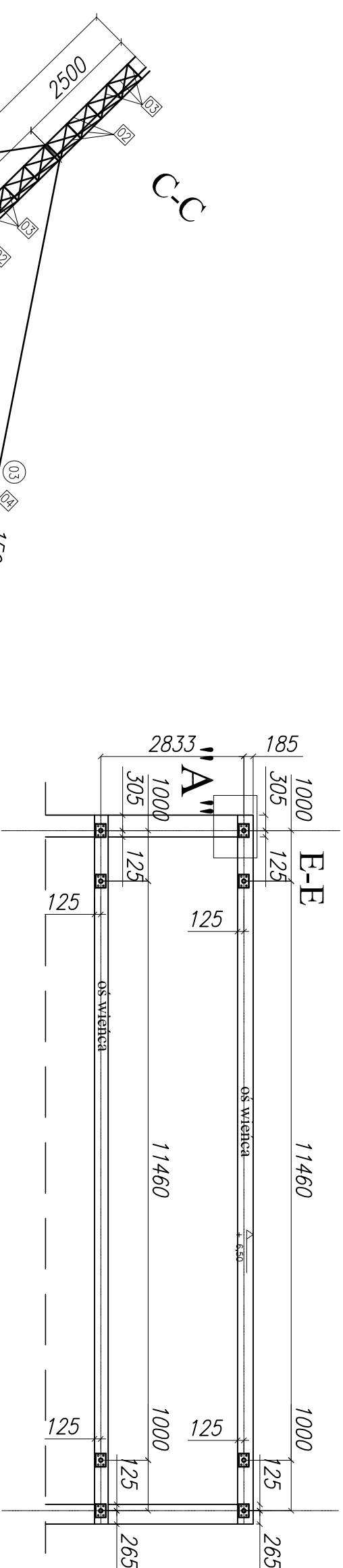



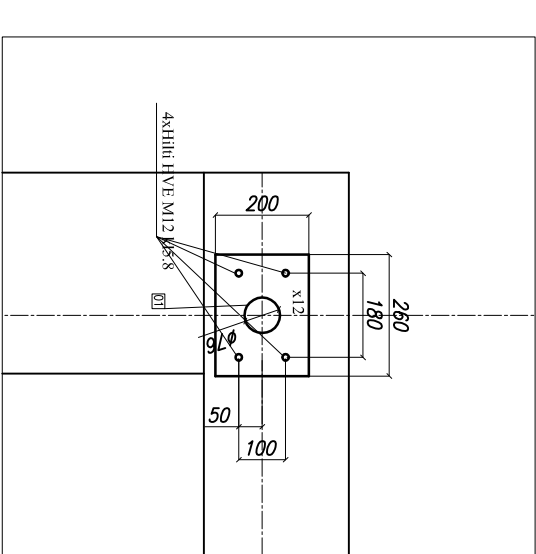


"A" kotwienie zastosować we wszystkich miejscach ściennych

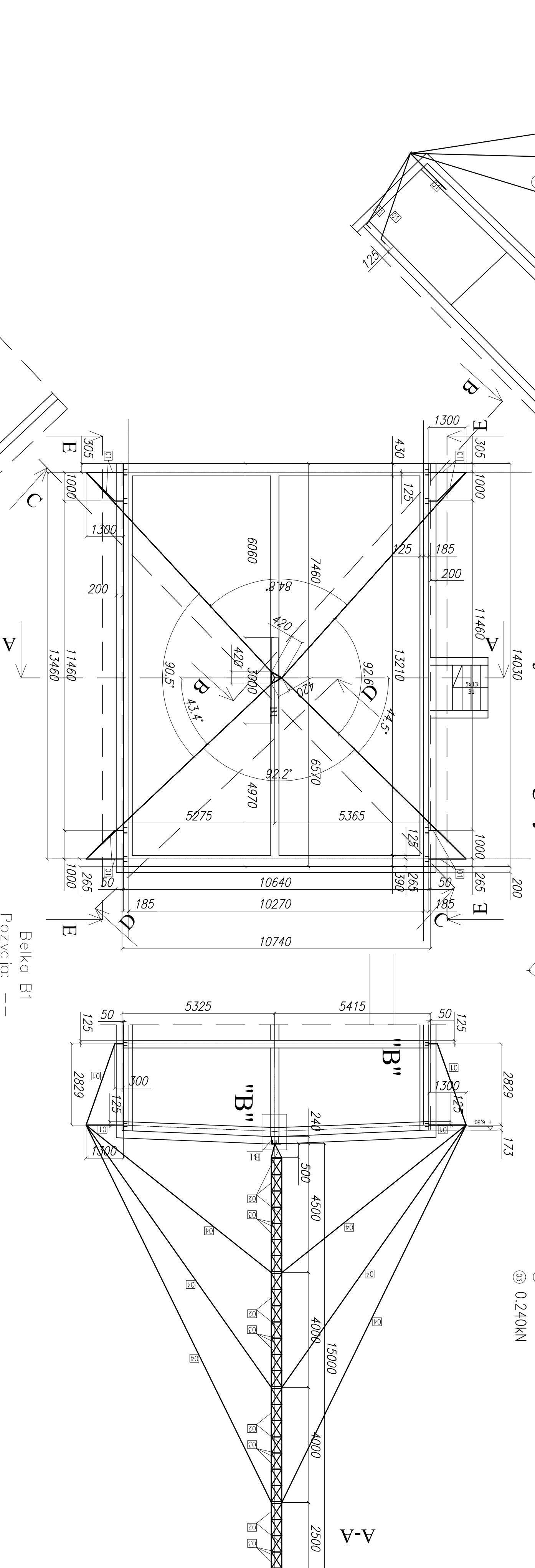
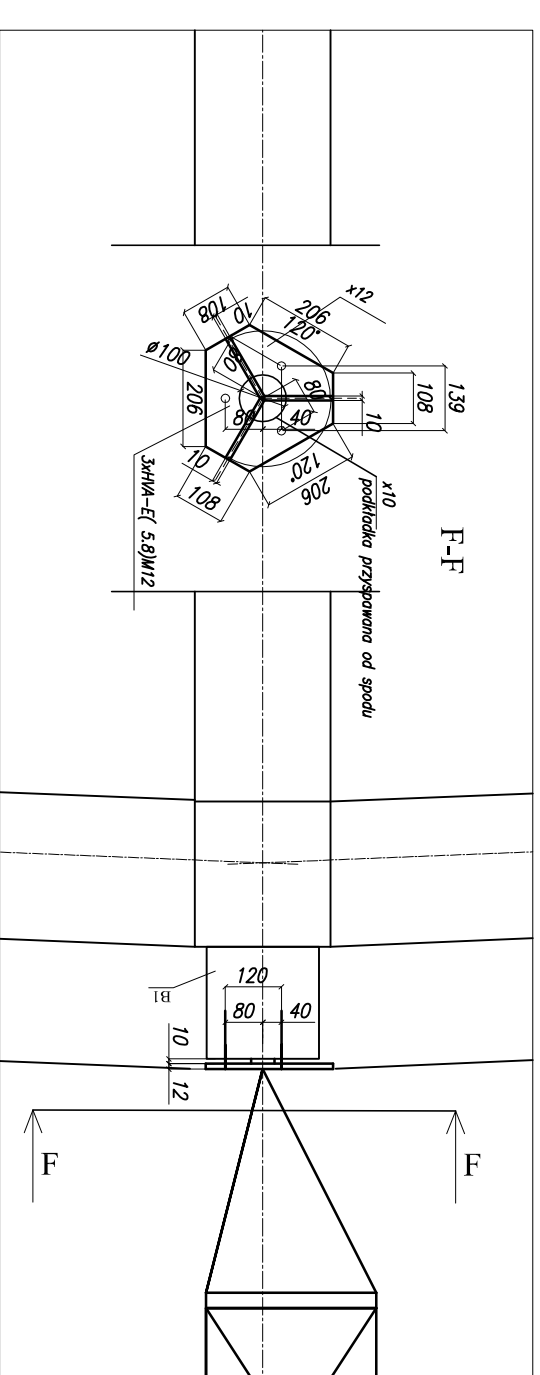


01	RO 76.1x3 S235JR	
03	RO 35x2 ENAW 6063 T6	
04	RO 20x2 ENAW 6063 T6	
05	ø 5 okrągłospłotkowa	

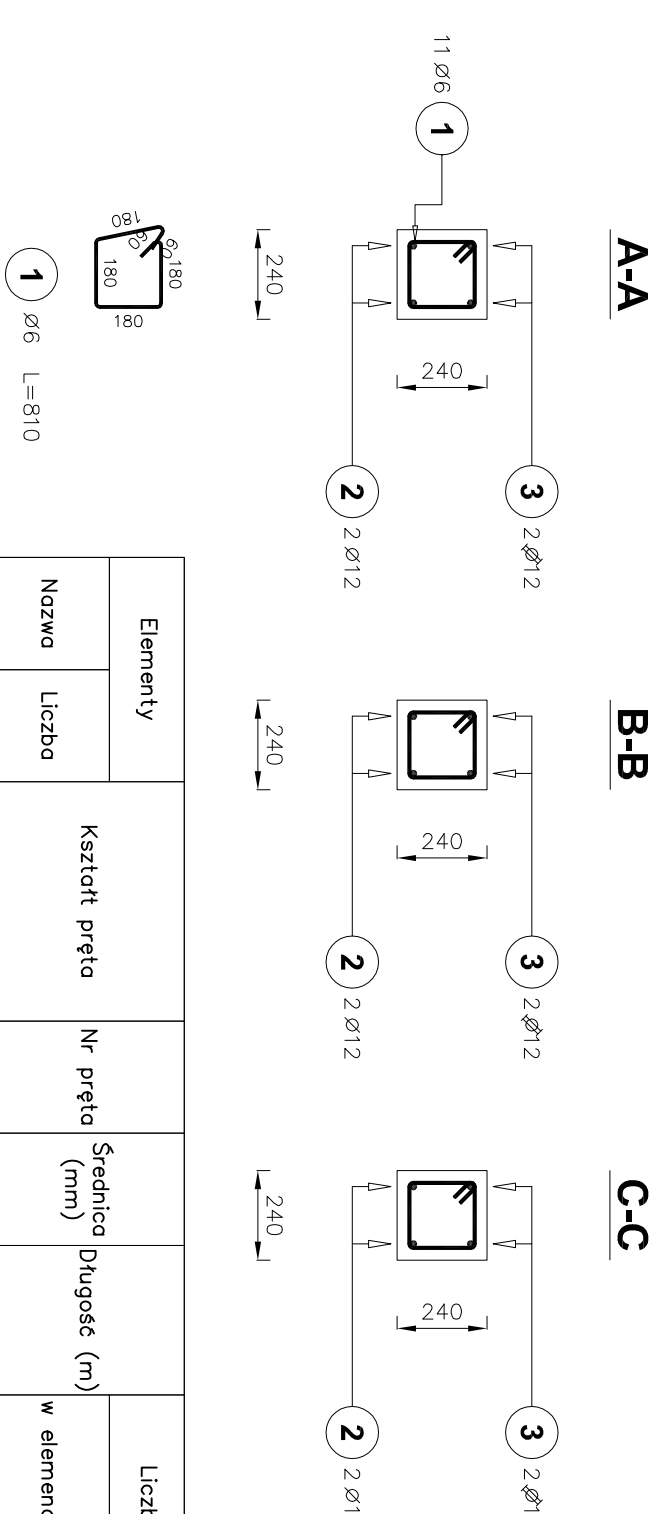
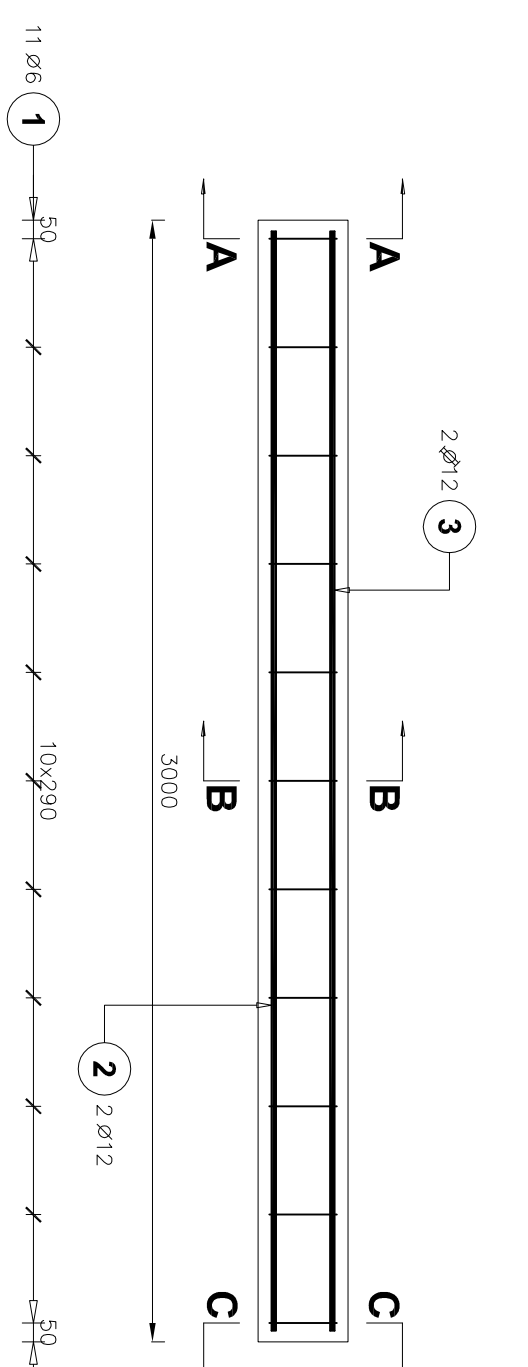
Montażowe siły naciągu w lincach nie mogą przekroczyć następujących wartości sił



"B"



Belka B1  
Pozycja: --

[illegible][illegible]