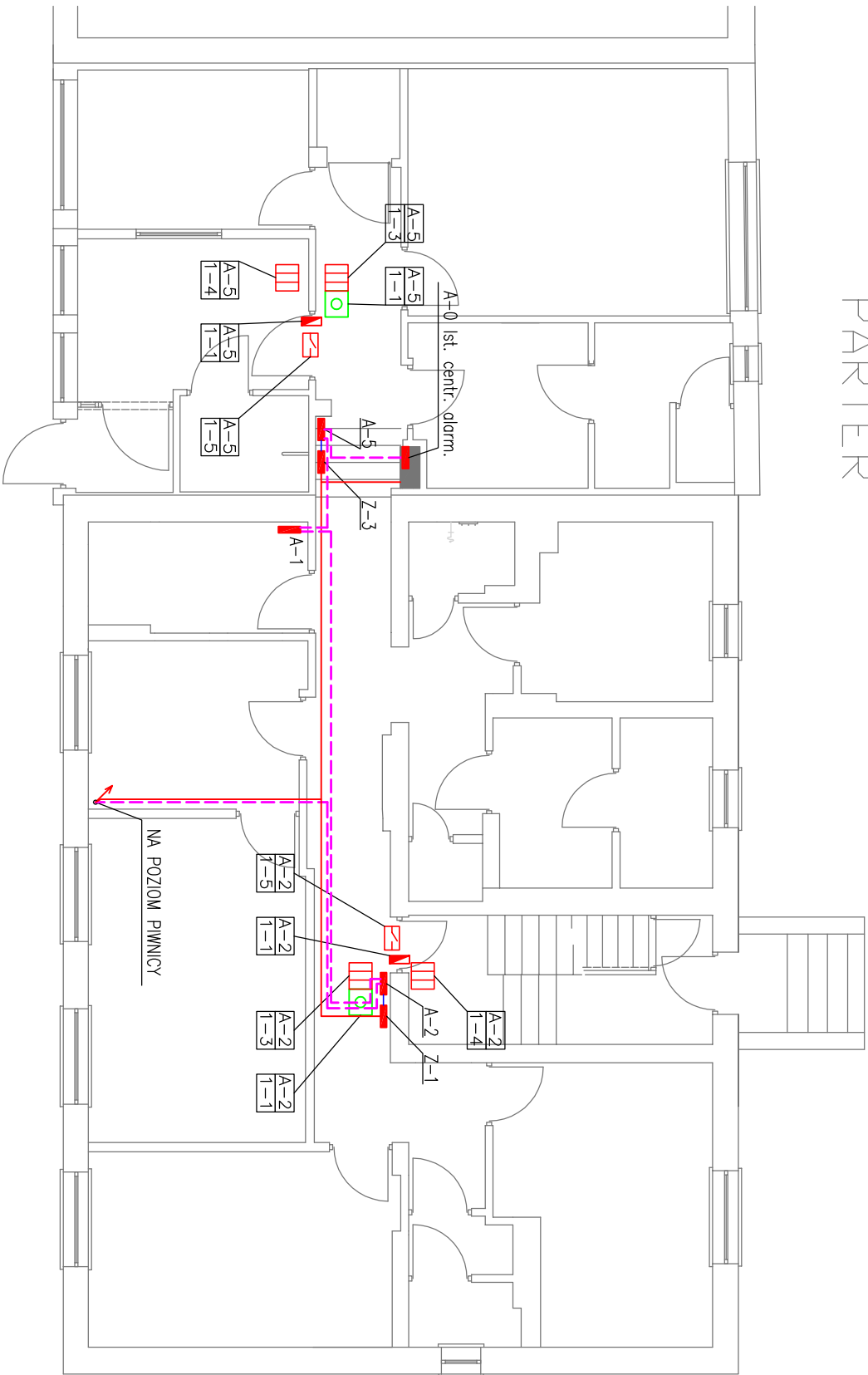


PARTER



- Z-1

■ Z-2

■ A-2

■ A-3

■ A-5

ZASILACZ SATEL\* PULSAR AWZ-201 + AKUMULATOR 12VDC, 17Ah
- A-2

■ A-3

■ A-5

OBUDOWA SATEL\* PULSAR AWO-452 + EKSPANDER DO CZYTNIKA KART INT-R
- A-2

■ A-3

■ A-5

CZYTNIK KART SATEL\* CZ-EMM
- A-2

■ A-3

■ A-5

CZUJKA KONTAKTRONOWA ALARMTECH MC 470
- A-2

■ A-3

■ A-5

MANIPULATOR SATEL\* INT-S-BL
- A-2

■ A-3

■ A-5

PRZYCISK WYJ. AWARYJNEGO SATEL\* D-108
- A-2

■ A-3

■ A-5

ELEKTROZACZEP REWERSYJNY
- A-2

■ A-3

■ A-5

NR. SZAFKI EKSPANDERA
- A-2

■ A-3

■ A-5

NR. OBWODU
- A-2

■ A-3

■ A-5

KABEL YDY 3x1,5
- A-2

■ A-3

■ A-5

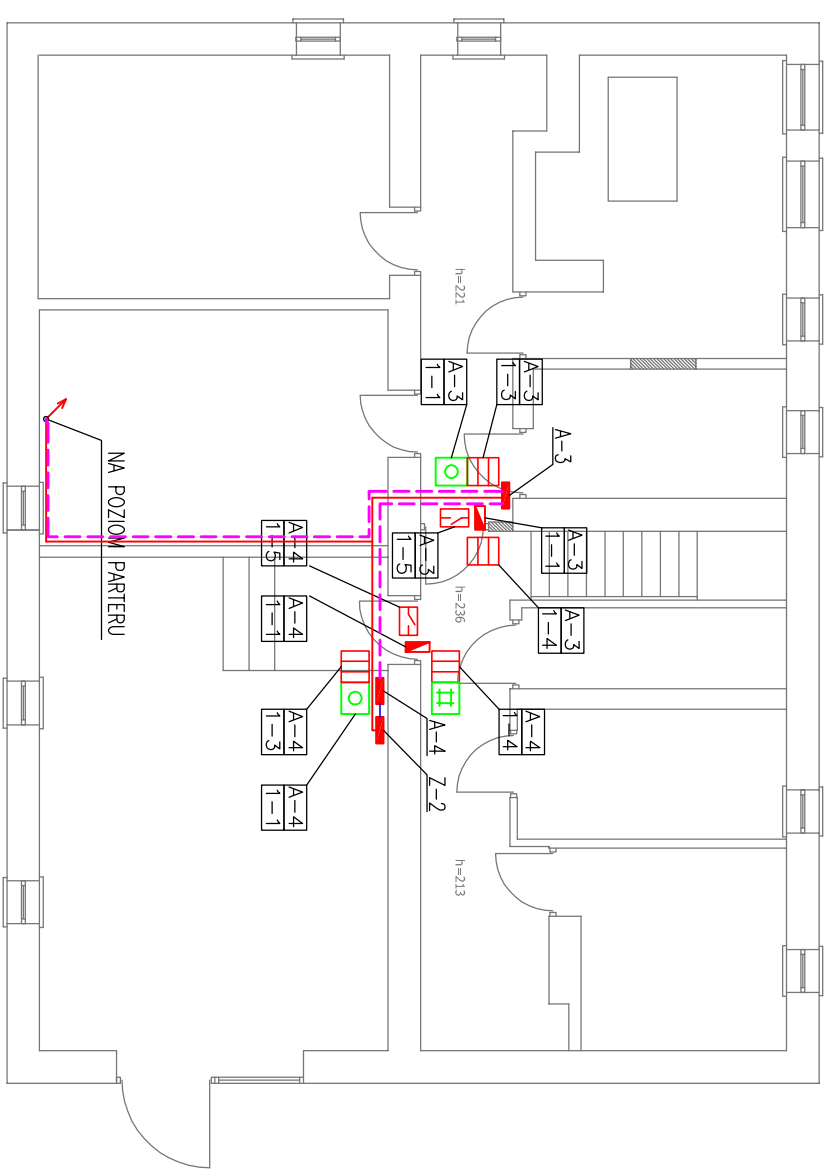
KABEL YTDY 10x0,5
- A-2

■ A-3

■ A-5

KABEL OMY 2x1

PIWNICA



Opiekt: PRZEBUDOWA I REMONT KOMISARIATU POLICJI W KOSAKOWIE WRAZ Z BUDOWĄ GARAŻU ORAZ MONTAŻEM MASZTU ANTENOWEGO	
ul. Żeromskiego 71, Kosakowo, dz. nr 149/8, 147/2, 146/10, 146/38	
Inwestor: KOMENDA WOJEWÓDZKA POLICJI W GDAŃSKU ul. Okopowa 15, 80-819 Gdańsk	
Rysunek: Plan instalacji kontroli dostępu	Nr rysunku: T-2
Faza: projekt wykonawczy	Data: 05.2012
Bransz: teletechnika	Skala: 1:100
Projektant: mgr inż. Leszek Mrozowski upr. proj. nr 1639/00U	Podpis:
Sprawdzający: mgr inż. Lech Kafeman upr. proj. nr POU00145PWO106	Podpis:
Opracowanie:	Podpis: