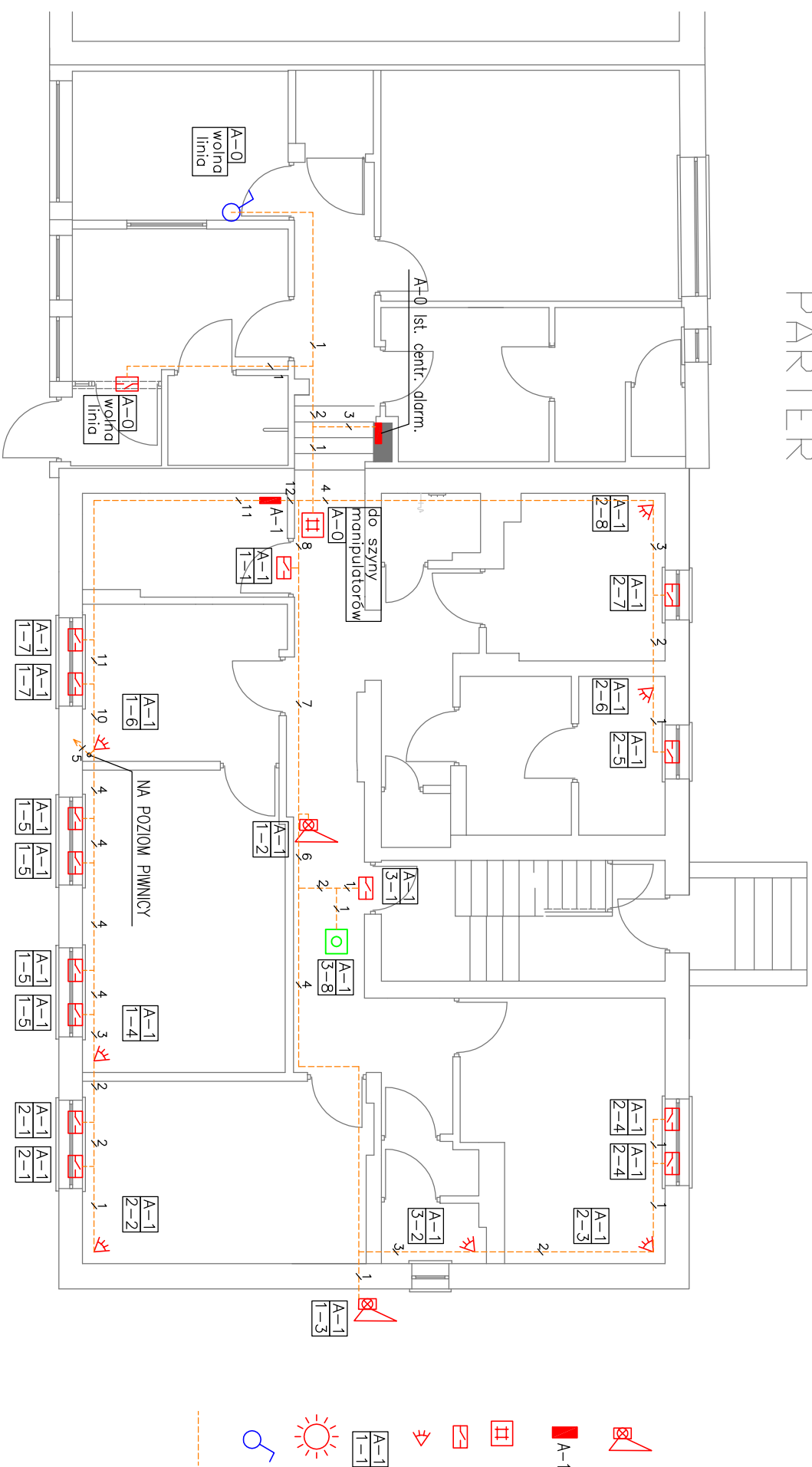


PARTER



SYGNALIZATOR OPTYCZNO - AKUSTYCZNY SATEL* SP-4006

SZAFKA CA SATEL* (OBUDOWA MATAŁOWA Z TRANSFORMATOREM OMI-2)
EXPANDER Z ZASILACZEM CA64EPS+2XC64E+AKUMULATOR 12VDC,17Ah

MANIPULATOR SATEL* INT-KLCD-BL

CZUJKA KONTAKTROWA ALARMECH MC 470

CZUJKA RUCHU SATEL* AQUA PLUS

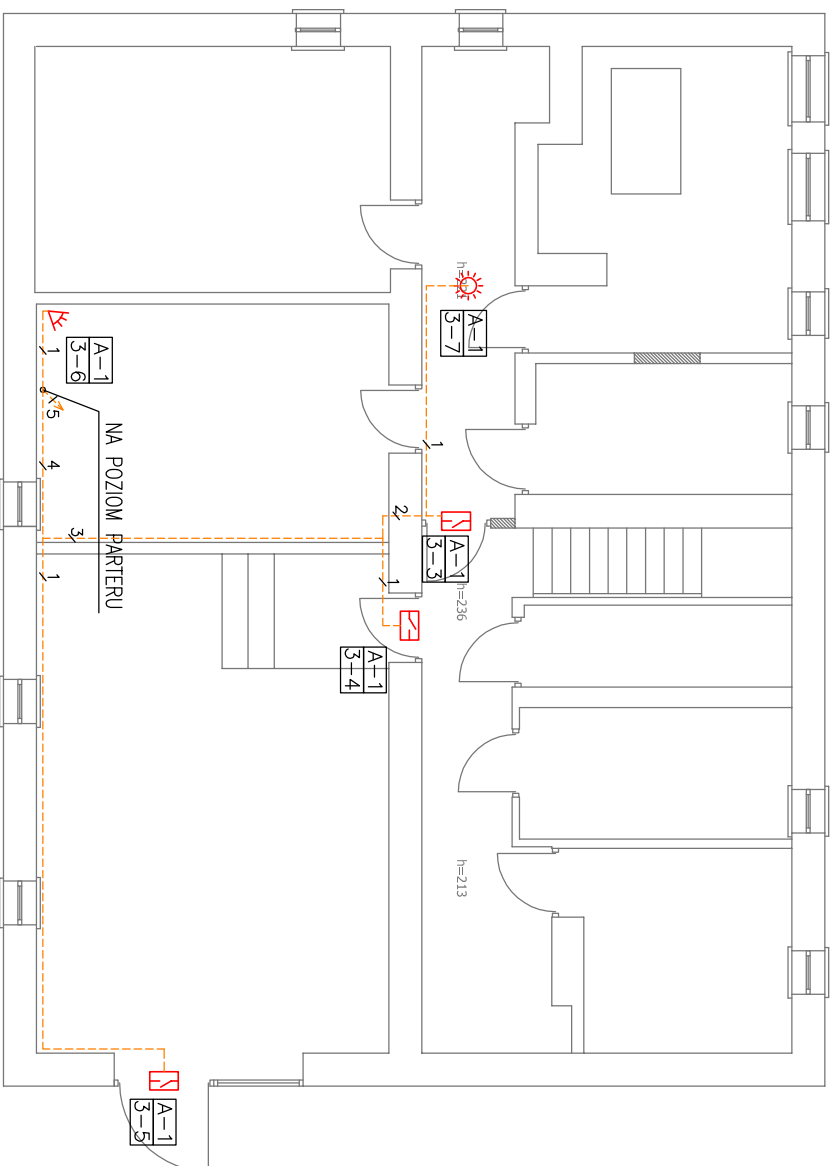
NR. SZAFKI EKSPANDERA
NR. OBWODU

CZUJKA RUCHU SATEL* AQUA RING

WŁĄCZNIK POJEDYŃCZY, p/t IP20 10A, 250V, AC, 50HZ

KABEL YTDY 8x0,5

PIWNICA



UWAGA: NA POZIOMIE PIWNICY ZKŁADA SIĘ, ŻE OKNA DO BUDYNKU SĄ NIE OTWIERALNE LUB ZABEZPIECZONE KRATĄ,

Opiekt:	PRZEBUDOWA I REMONT KOMISARIATU POLICJI W KOSAKOWIE WRAZ Z BUDOWĄ GARAŻU ORAZ MONTAŻEM MASZTU ANTENOWEGO
Inwestor:	ul. Żeromskiego 71, Kosakowo, dz. nr 148/8, 147/2, 146/10, 146/38 KOMENDA WOJEWÓDZKA POLICJI W GDANSKU ul. Okopowa 15, 80-819 Gdańsk
Rysunek:	Plan instalacji alarmowej
Faza:	projekt wykonawczy
Branża:	teletechnika
Projektant:	mgr inż. Leszek Mozowski ulpr. pios. nr 1488/00/UJ
Sprawdzający:	mgr inż. Lech Kałeman ulpr. pios. nr POM0145/PN0T06
Opracowanie:	Podpis:
	Skala: 1:100
	Data: 05.2012
	Nr rysunku: T-1