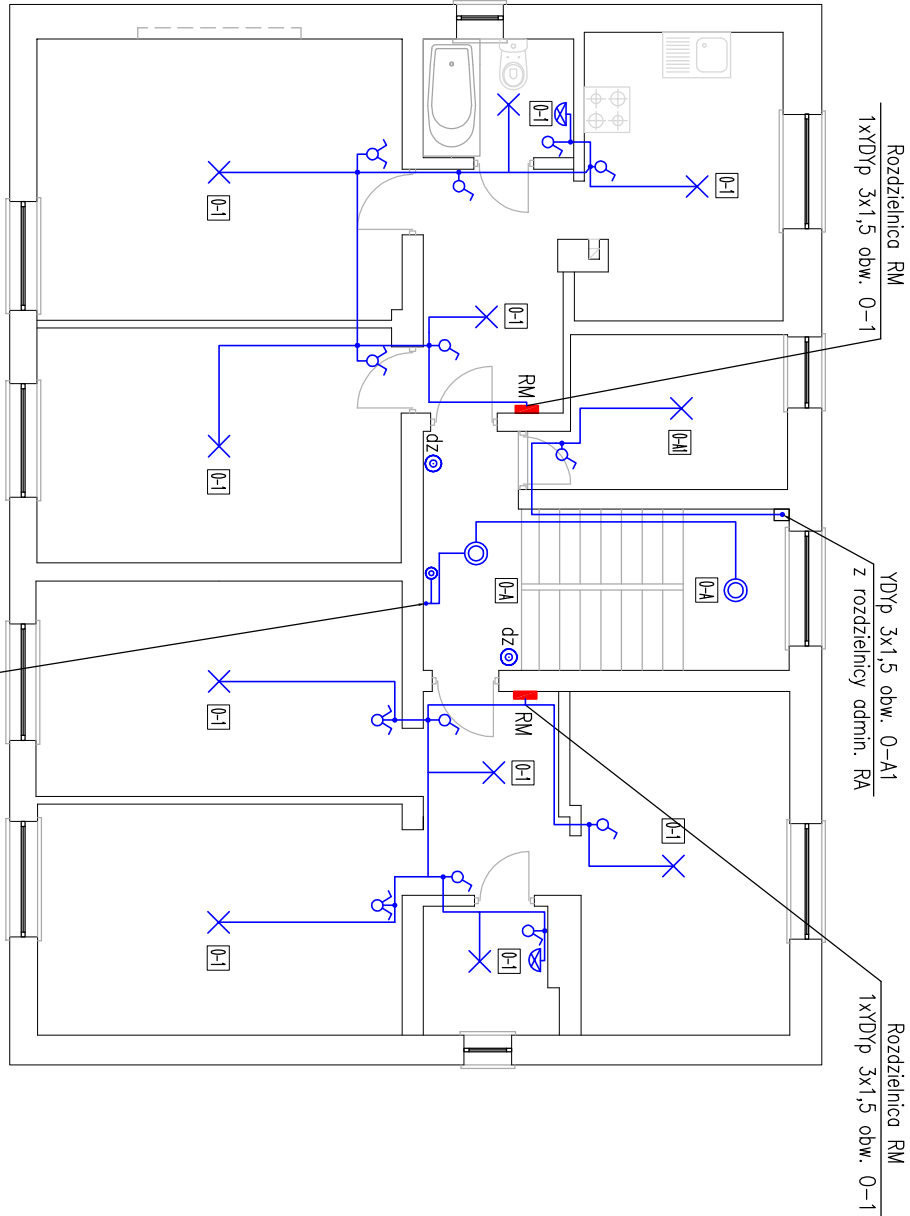
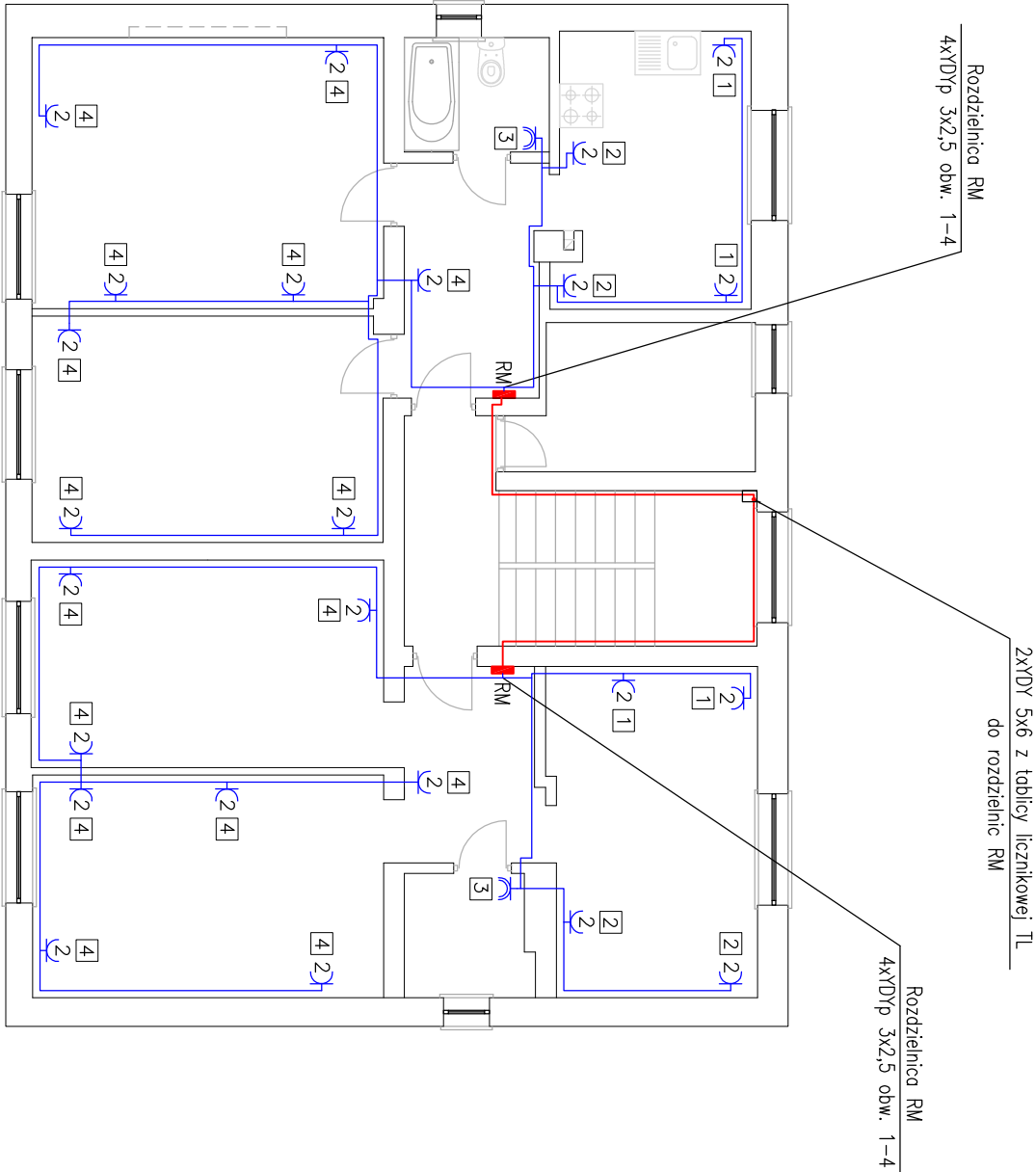


RZUT I PIĘTRA skala 1:100



LEGENDA:

- gniazdo wtyczkowe pojedyncze ze stykiem ochronnym 2P+Z (p/t), IP20 16A, 230V, 50Hz
- gniazdo wtyczkowe podwójne ze stykami ochronnymi 2x2P+Z (p/t), IP20 16A, 230V, 50Hz
- gniazdo wtyczkowe pojedyncze ze stykiem ochronnym 2P+Z (p/t), IP44 16A, 230V, 50Hz
- wypust oświetleniowy
- plafoniera dla świetłówek kompaktowych PL-C 2x26W, IP65, nastropowa
- plafoniera o stopniu ochrony IP44, II klasa izolacji
- włącznik oświetleniowy świecznikowy, p/t IP20 10A, 250V, AC, 50Hz
- włącznik oświetleniowy pojedynczy, p/t IP20 10A, 250V, AC, 50Hz
- włącznik oświetleniowy schodowy, p/t IP20 10A, 250V, AC, 50Hz
- przycisk oświetleniowy, p/t IP20 10A, 250V, AC, 50Hz
- 1 – numer obwodu gniazd wtyczkowych
- 1/2 – numer obwodu oświetleniowego
- dz – dzwonek
- rozdzielnica mieszkaniowa

Obiekt: PRZEBUDOWA I REMONT KOMISARIATU POLICJI W KOSAKOWIE WRAZ Z BUDOWĄ GARAŻU ORAZ MONTAŻEM MASZTU ANTENOWEGO	
ul. Żeromskiego 71, Kosakowo, dz. nr 148/8, 147/2, 146/10, 146/38	
Inwestor: KOMENDA WOJEWÓDZKA POLICJI W GDAŃSKU ul. Okopowa 15, 80-819 Gdańsk	
Rysunek: Plan instalacji oświetleniowej i gniazd wtyczkowych/mieszkańców - rzut I piętra	Nr rysunku: E-15
Faza: projekt wykonawczy	Data: 06.2012
Branża: elektryczna	Skala: 1:100
Projektant: mgr inż. Łukasz Darnach upr. proj. nr POW0011/POOE/11	Podpis:
Sprawdzający: inż. Bronisław Nowak upr. proj. nr POW0157/POOE/07	Podpis:
Opracowanie:	Podpis: