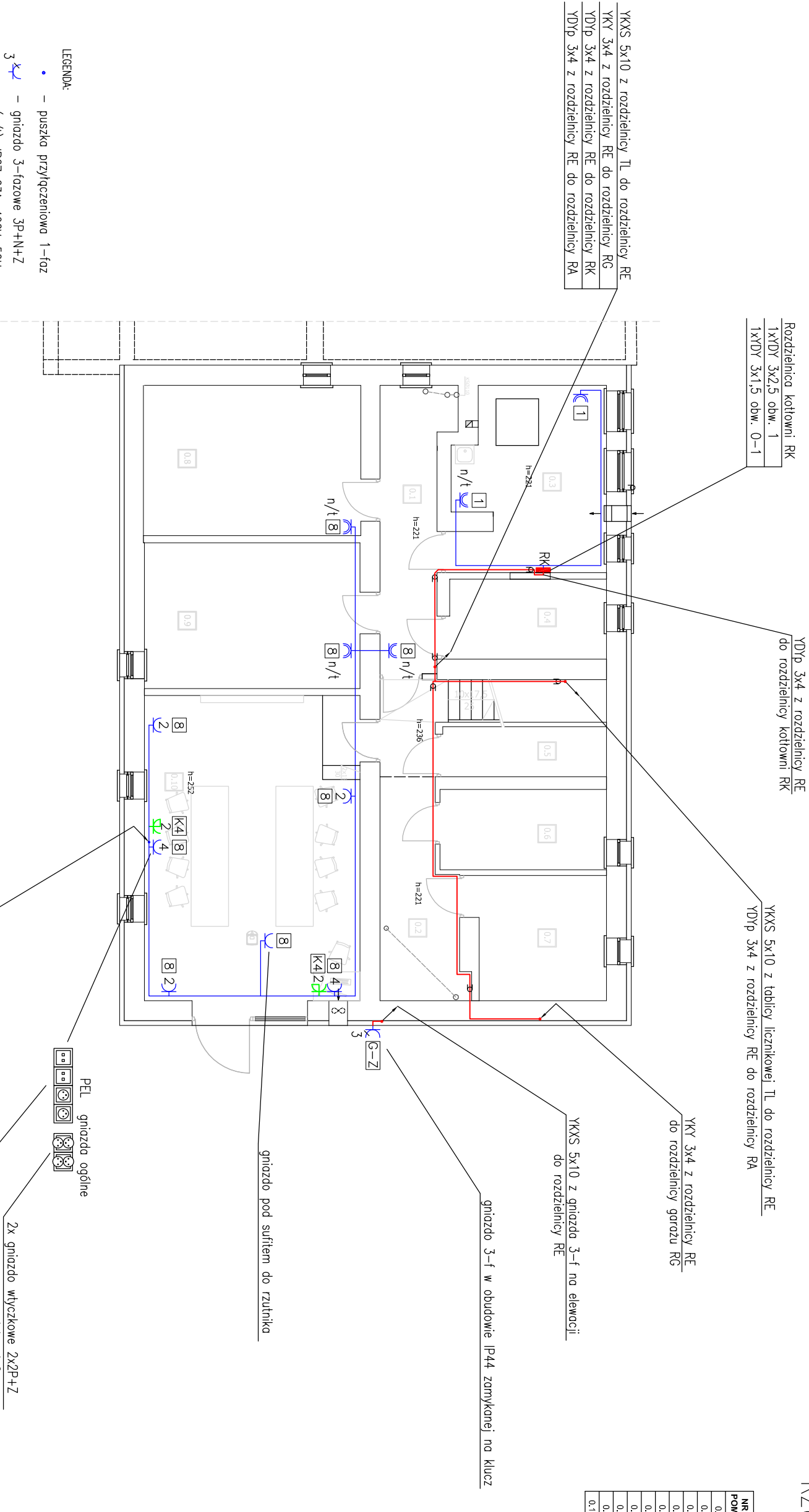


RZUT PIWNICY skala 1:100

NR POM.	NAZWA POM.	POM. m²
0.1	KORYTARZ	7.98
0.2	KORYTARZ	9.67
0.3	KOTŁOWNIA	12.19
0.4	MAGAZYN	5.73
0.5	PODSZODZIE	-----
0.6	PIWNICA LOK.	6.12
0.7	PIWNICA LOK.	7.58
0.8	MAGAZYN	14.97
0.9	MAGAZYN	14.38
0.10	POKÓJ ODPRAW	30.10



2x gniazdo wtyczkowe 2x2P+Z w ramce modułowej 2x
2x gniazdo komputerowe 2xRJ45 2x gniazdo wtyczkowe typu data w ramce modułowej 4x

Obiekt:	PRZEBUDOWA I REMONT KOMISARIATU POLICJI W KOSAKOWIE WRAZ Z BUDOWĄ GARAŻU ORAZ MONTAŻEM MASZTU ANTENOWEGO ul. Żeromskiego 71, Kosakowo, dz. nr 148/8, 147/2, 146/10, 146/38
Inwestor:	KOMENDA WOJEWÓDZKA POLICJI W GDAŃSKU ul. Okopowa 15, 80-819 Gdańsk
Rysunek:	Plan instalacji gniazd wtyczkowych - rzut piwnicy
Faza:	projekt wykonawczy
Branda:	elektryczna
Projektant:	mgr inż. Łukasz Darnach upr. proj. nr POW0011/POOE/11
Sprawdzający:	inż. Bronisław Nowak upr. proj. nr POW0157/POOE/07
Opracowanie:	Podpis: