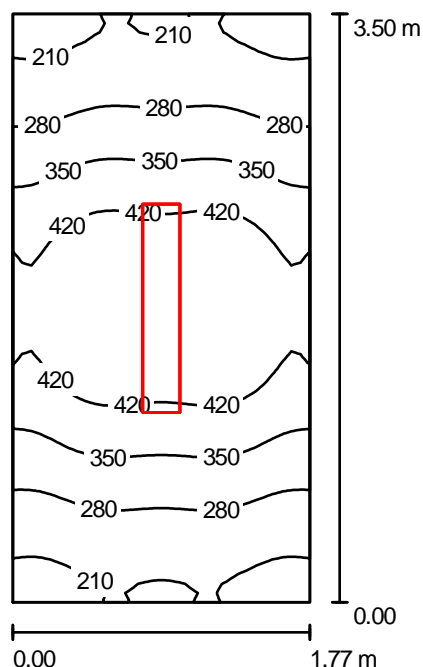


Edytor
Telefon
faks
e-Mail

pomieszczenie teletechniczne 1.11 / Podsumowanie



Wysokość pomieszczenia: 2.700 m, Wysokość montażu: 2.700 m,
Współczynnik konserwacji: 0.77

Wartości Lux, Skala 1:45

Powierzchnia	ρ [%]	E_m [lx]	E_{min} [lx]	E_{max} [lx]	E_{min} / E_m
Płaszczyzna pracy	/	339	190	490	0.560
Podłoga	20	225	164	276	0.728
Sufit	70	61	46	70	0.757
Ściany (4)	50	156	50	392	/

Płaszczyzna pracy:

Wysokość: 0.850 m
Siatka: 64 x 32 Punkty
Margines: 0.000 m

UGR

Lewa ściana 17
Dolna ściana 17
(CIE, SHR = 0.25.)

Wzdłuż-

W poprzek

20
20

do osi oświetlenia

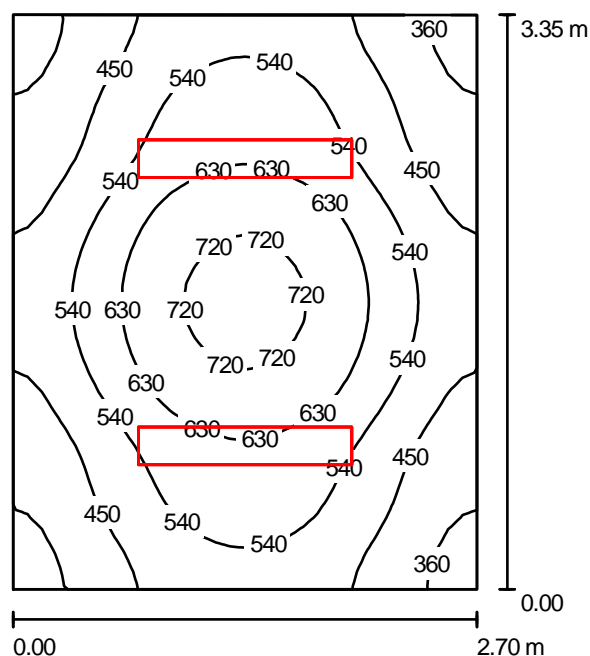
Wykaz opraw

Nr.	Ilość	Etykieta (Czynnik korekcyjny)	Φ (Oprawa) [lm]	Φ (Lampy) [lm]	P [W]
1	1	ELGO-GRUPA BRILUX RAPID 236OR/WO 003240 RAPID 236OR (1.000)	4540	6700	72.0
W sumie:			4540	6700	72.0

Specyfikacja mocy przyłączeniowej: $11.62 \text{ W/m}^2 = 3.43 \text{ W/m}^2/100 \text{ lx}$ (Powierzchnia podstawowa: 6.19 m^2)

Edytor
Telefon
faks
e-Mail

sekretariat 1.12 / Podsumowanie



Wysokość pomieszczenia: 2.700 m, Wysokość montażu: 2.700 m,
Współczynnik konserwacji: 0.77

Wartości Lux, Skala 1:44

Powierzchnia	ρ [%]	E_m [lx]	E_{min} [lx]	E_{max} [lx]	E_{min} / E_m
Płaszczyzna pracy	/	531	320	754	0.603
Podłoga	20	386	275	486	0.713
Sufit	70	102	73	120	0.715
Ściany (4)	50	239	70	446	/

Płaszczyzna pracy:

Wysokość: 0.850 m
Siatka: 32 x 32 Punkty
Margines: 0.000 m

UGR

Lewa ściana 17
Dolna ściana 17
(CIE, SHR = 0.25.)

Wzdłuż-

W poprzek

do osi oświetlenia

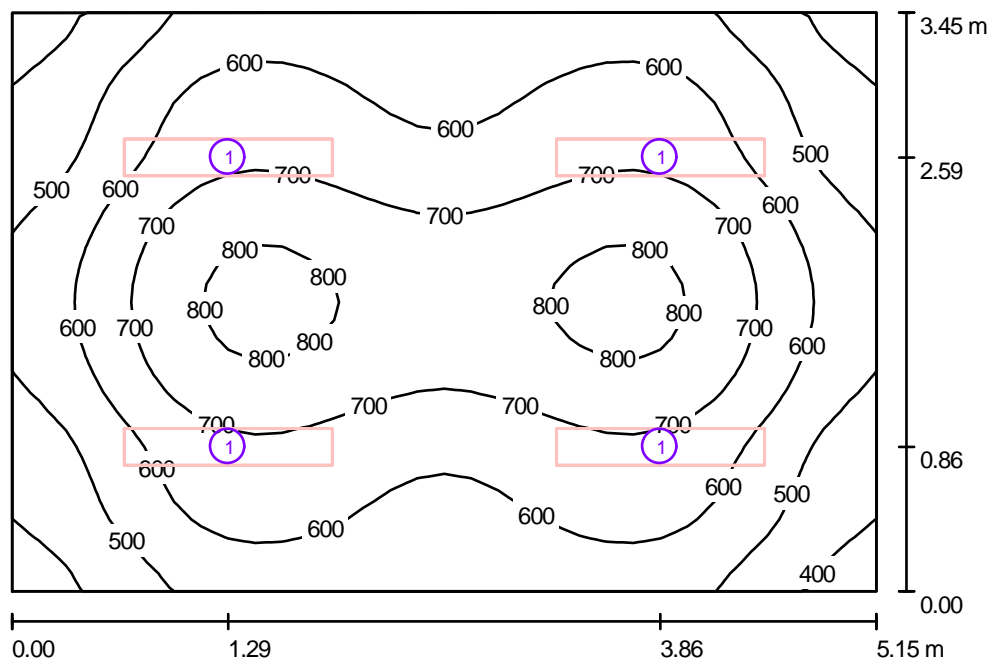
Wykaz opraw

Nr.	Ilość	Etykieta (Czynnik korekcyjny)	Φ (Oprawa) [lm]	Φ (Lampy) [lm]	P [W]
1	2	ELGO-GRUPA BRILUX RAPID 236PP/WO 003237 RAPID 236PP (1.000)	4537	6700	72.0
W sumie:			9073W	sumie: 13400	144.0

Specyfikacja mocy przyłączeniowej: $15.92 \text{ W/m}^2 = 3.00 \text{ W/m}^2/100 \text{ lx}$ (Powierzchnia podstawowa: 9.04 m^2)

Edytor
Telefon
faks
e-Mail

pokój komendanta 1.13 / Podsumowanie



Wysokość pomieszczenia: 2.700 m, Wysokość montażu: 2.700 m,
Współczynnik konserwacji: 0.77

Wartości Lux, Skala 1:45

Powierzchnia	ρ [%]	E_m [lx]	E_{min} [lx]	E_{max} [lx]	E_{min} / E_m
Płaszczyzna pracy	/	621	362	831	0.584
Podłoga	20	495	333	624	0.673
Sufit	70	116	89	130	0.762
Ściany (4)	50	269	83	453	/

Płaszczyzna pracy:

Wysokość: 0.850 m
Siatka: 32 x 32 Punkty
Margines: 0.000 m

UGR

Wzdłuż- W poprzek do osi oświetlenia
Lewa ściana 17 21
Dolna ściana 17 20
(CIE, SHR = 0.25.)

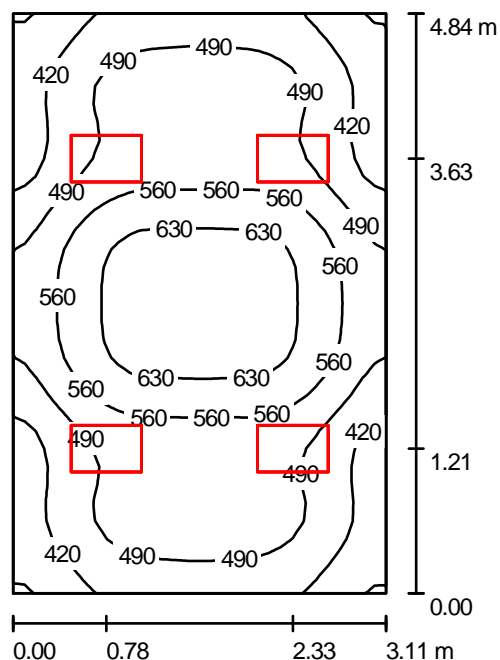
Wykaz opraw

Nr.	Ilość	Etykieta (Czynnik korekcyjny)	Φ (Oprawa) [lm]	Φ (Lampy) [lm]	P [W]
1	4	ELGO-GRUPA BRILUX RAPID 236PP/WO 003237 RAPID 236PP (1.000)	4537	6700	72.0
W sumie:			18147	W sumie: 26800	288.0

Specyfikacja mocy przyłączeniowej: $16.21 \text{ W/m}^2 = 2.61 \text{ W/m}^2/100 \text{ lx}$ (Powierzchnia podstawowa: 17.77 m^2)

Edytor
Telefon
faks
e-Mail

biuro 1.14 / Podsumowanie



Wysokość pomieszczenia: 2.700 m, Wysokość montażu: 2.700 m,
Współczynnik konserwacji: 0.77

Wartości Lux, Skala 1:63

Powierzchnia	ρ [%]	E_m [lx]	E_{min} [lx]	E_{max} [lx]	E_{min} / E_m
Płaszczyzna pracy	/	515	341	674	0.662
Podłoga	20	398	292	550	0.733
Sufit	70	106	81	122	0.761
Ściany (4)	50	245	79	557	/

Płaszczyzna pracy:

Wysokość: 0.850 m
Siatka: 32 x 32 Punkty
Margines: 0.000 m

UGR

Lewa ściana 17
Dolna ściana 17
(CIE, SHR = 0.25.)

Wzdłuż-

W poprzek

do osi oświetlenia

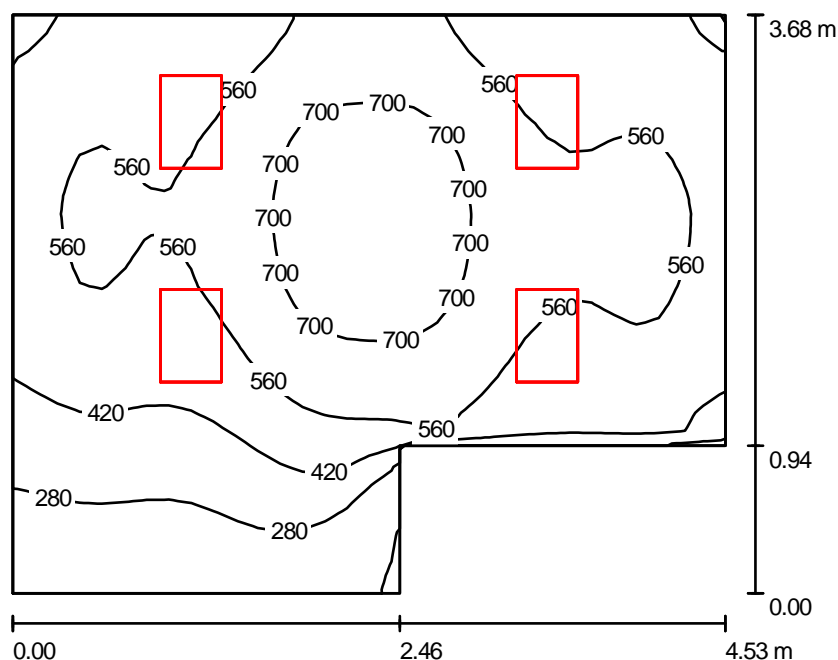
Wykaz opraw

Nr.	Ilość	Etykieta (Czynnik korekcyjny)	Φ (Oprawa) [lm]	Φ (Lampy) [lm]	P [W]
1	4	ELGO-GRUPA BRILUX RAPID414PR/WO 003367 RAPID 414PR (1.000)	3424	4800	68.0
W sumie:			13696	W sumie: 19200	272.0

Specyfikacja mocy przyłączeniowej: $18.07 \text{ W/m}^2 = 3.51 \text{ W/m}^2/100 \text{ lx}$ (Powierzchnia podstawowa: 15.05 m^2)

Edytor
Telefon
faks
e-Mail

biuro 1.21 / Podsumowanie



Wysokość pomieszczenia: 2.700 m, Wysokość montażu: 2.700 m,
Współczynnik konserwacji: 0.77

Wartości Lux, Skala 1:48

Powierzchnia	ρ [%]	E_m [lx]	E_{min} [lx]	E_{max} [lx]	E_{min} / E_m
Płaszczyzna pracy	/	524	122	788	0.233
Podłoga	20	403	192	606	0.477
Sufit	70	101	56	145	0.558
Ściany (6)	50	229	59	667	/

Płaszczyzna pracy:

Wysokość: 0.850 m
Siatka: 32 x 32 Punkty
Margines: 0.000 m

Wykaz opraw

Nr.	Ilość	Etykieta (Czynnik korekcyjny)	Φ (Oprawa) [lm]	Φ (Lampy) [lm]	P [W]
1	4	ELGO-GRUPA BRILUX RAPID414PP/WO 003366 RAPID 414PP (1.000)	3338	4800	68.0
W sumie:			13351	W sumie: 19200	272.0

Specyfikacja mocy przyłączeniowej: $18.47 \text{ W/m}^2 = 3.53 \text{ W/m}^2/100 \text{ lx}$ (Powierzchnia podstawowa: 14.72 m^2)

Edytor
Telefon
faks
e-Mail

hall 1.10 / Podsumowanie



Wysokość pomieszczenia: 2.700 m, Wysokość montażu: 2.700 m,
Współczynnik konserwacji: 0.77

Wartości Lux, Skala 1:83

Powierzchnia	ρ [%]	E_m [lx]	E_{min} [lx]	E_{max} [lx]	E_{min} / E_m
Płaszczyzna pracy	/	207	57	319	0.275
Podłoga	20	147	57	210	0.386
Sufit	70	53	24	88	0.449
Ściany (22)	50	117	23	511	/

Płaszczyzna pracy:

Wysokość: 0.850 m
Siatka: 128 x 32 Punkty
Margines: 0.000 m

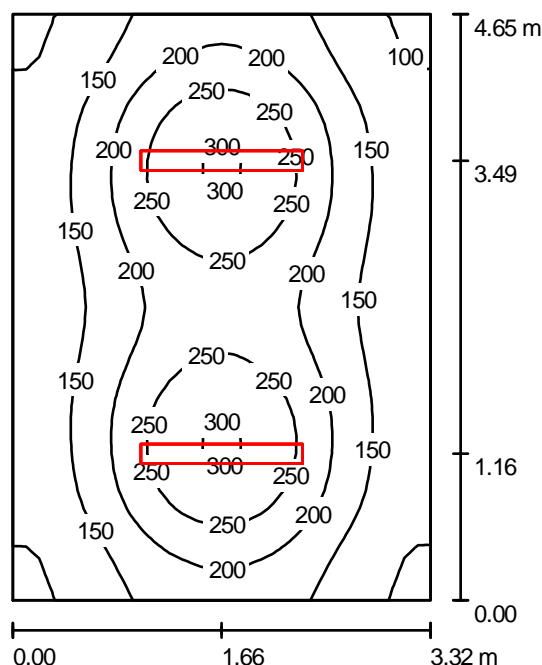
Wykaz opraw

Nr.	Ilość	Etykieta (Czynnik korekcyjny)	Φ (Oprawa) [lm]	Φ (Lampy) [lm]	P [W]
1	5	ELGO-GRUPA BRILUX RAPID 136PP/WO 003229 RAPID 136PP (1.000)	2285	3350	36.0
W sumie:			11424	W sumie: 16750	180.0

Specyfikacja mocy przyłączeniowej: $8.58 \text{ W/m}^2 = 4.15 \text{ W/m}^2/100 \text{ lx}$ (Powierzchnia podstawowa: 20.97 m^2)

Edytor
Telefon
faks
e-Mail

piwnica 0.8-0.9 / Podsumowanie



Wysokość pomieszczenia: 2.200 m, Wysokość montażu: 2.200 m,
Współczynnik konserwacji: 0.77

Wartości Lux, Skala 1:60

Powierzchnia	ρ [%]	E_m [lx]	E_{min} [lx]	E_{max} [lx]	E_{min} / E_m
Płaszczyzna pracy	/	184	91	308	0.491
Podłoga	20	137	91	176	0.670
Sufit	70	84	39	328	0.466
Ściany (4)	50	109	63	255	/

Płaszczyzna pracy:

Wysokość: 0.850 m
Siatka: 32 x 32 Punkty
Margines: 0.000 m

UGR

Lewa ściana 24
Dolna ściana 24
(CIE, SHR = 0.25.)

Wzdłuż-

W poprzek

18
18

do osi oświetlenia

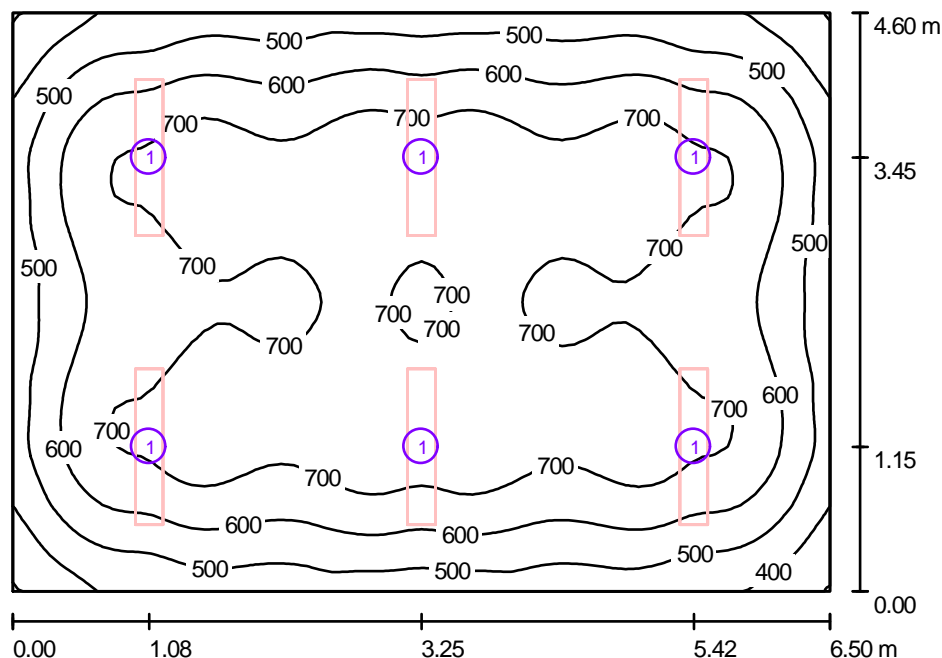
Wykaz opraw

Nr.	Ilość	Etykieta (Czynnik korekcyjny)	Φ (Oprawa) [lm]	Φ (Lampy) [lm]	P [W]
1	2	ELGO-GRUPA BRILUX OF 1x36/WO 000188 OF-1x36 (1.000)	2594	3350	43.0
W sumie:			5188	6700	86.0

Specyfikacja mocy przyłączeniowej: $5.57 \text{ W/m}^2 = 3.02 \text{ W/m}^2/100 \text{ lx}$ (Powierzchnia podstawowa: 15.44 m^2)

Edytor
Telefon
faks
e-Mail

sala odpraw 0.10 / Podsumowanie



Wysokość pomieszczenia: 2.500 m, Wysokość montażu: 2.500 m,
Współczynnik konserwacji: 0.77

Wartości Lux, Skala 1:60

Powierzchnia	ρ [%]	E_m [lx]	E_{min} [lx]	E_{max} [lx]	E_{min} / E_m
Płaszczyzna pracy	/	630	297	785	0.471
Podłoga	20	530	331	673	0.625
Sufit	70	115	82	128	0.710
Ściany (4)	50	260	81	455	/

Płaszczyzna pracy:

Wysokość: 0.850 m
Siatka: 64 x 64 Punkty
Margines: 0.000 m

UGR

Lewa ściana 17
Dolna ściana 17
(CIE, SHR = 0.25.)

Wzdłuż-

W poprzek

do osi oświetlenia

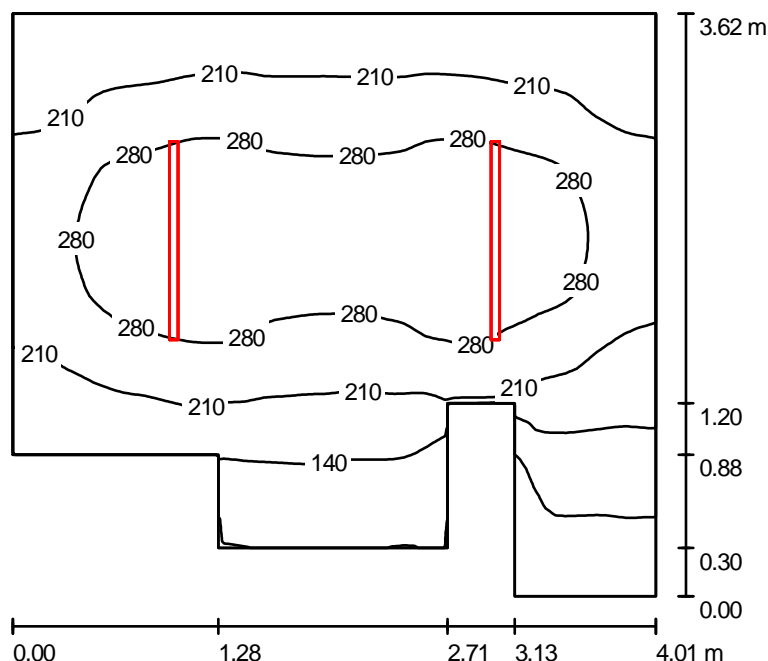
Wykaz opraw

Nr.	Ilość	Etykieta (Czynnik korekcyjny)	Φ (Oprawa) [lm]	Φ (Lampy) [lm]	P [W]
1	6	ELGO-GRUPA BRILUX RAPID 236PP/WO 003237 RAPID 236PP (1.000)	4537	6700	72.0
W sumie:			27220	W sumie: 40200	432.0

Specyfikacja mocy przyłączeniowej: $14.45 \text{ W/m}^2 = 2.29 \text{ W/m}^2/100 \text{ lx}$ (Powierzchnia podstawowa: 29.90 m^2)

Edytor
Telefon
faks
e-Mail

kotłownia 0.3 / Podsumowanie



Wysokość pomieszczenia: 2.200 m, Wysokość montażu: 2.200 m,
Współczynnik konserwacji: 0.77

Wartości Lux, Skala 1:47

Powierzchnia	ρ [%]	E_m [lx]	E_{min} [lx]	E_{max} [lx]	E_{min} / E_m
Płaszczyzna pracy	/	226	34	350	0.152
Podłoga	20	159	40	209	0.250
Sufit	70	145	24	1766	0.167
Ściany (10)	50	129	25	367	/

Płaszczyzna pracy:

Wysokość: 0.850 m
Siatka: 64 x 64 Punkty
Margines: 0.000 m

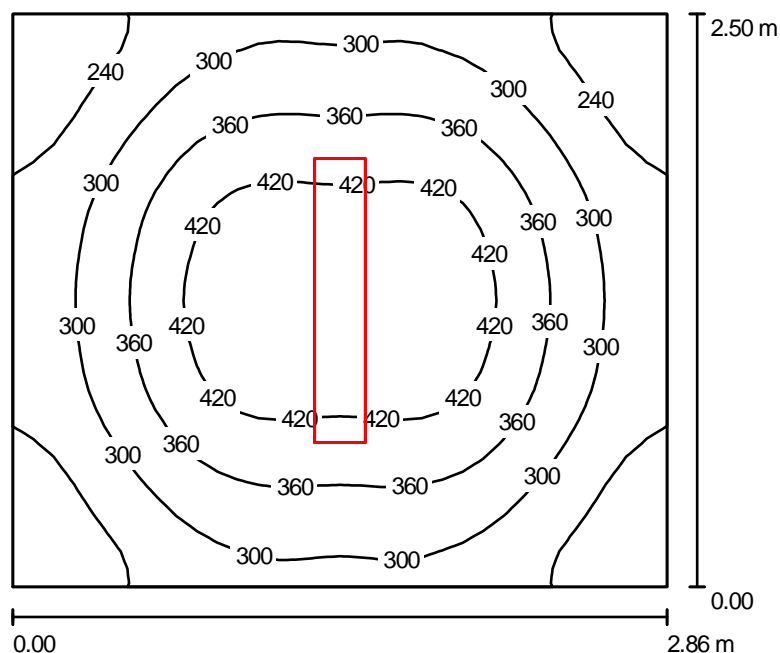
Wykaz opraw

Nr.	Ilość	Etykieta (Czynnik korekcyjny)	Φ (Oprawa) [lm]	Φ (Lampy) [lm]	P [W]
1	2	ELGO-GRUPA BRILUX OSFa-136/WO 002774 OSFa - 136 (1.000)	2952	3350	43.0
W sumie:			5903	W sumie: 6700	86.0

Specyfikacja mocy przyłączeniowej: $6.90 \text{ W/m}^2 = 3.06 \text{ W/m}^2/100 \text{ lx}$ (Powierzchnia podstawowa: 12.46 m^2)

Edytor
Telefon
faks
e-Mail

pomieszczenie socjalne 1.17 / Podsumowanie



Wysokość pomieszczenia: 2.700 m, Wysokość montażu: 2.700 m,
Współczynnik konserwacji: 0.77

Wartości Lux, Skala 1:33

Powierzchnia	ρ [%]	E_m [lx]	E_{min} [lx]	E_{max} [lx]	E_{min} / E_m
Płaszczyzna pracy	/	330	183	467	0.553
Podłoga	20	227	174	266	0.767
Sufit	70	61	40	74	0.659
Ściany (4)	50	142	42	344	/

Płaszczyzna pracy:

Wysokość: 0.850 m
Siatka: 32 x 32 Punkty
Margines: 0.000 m

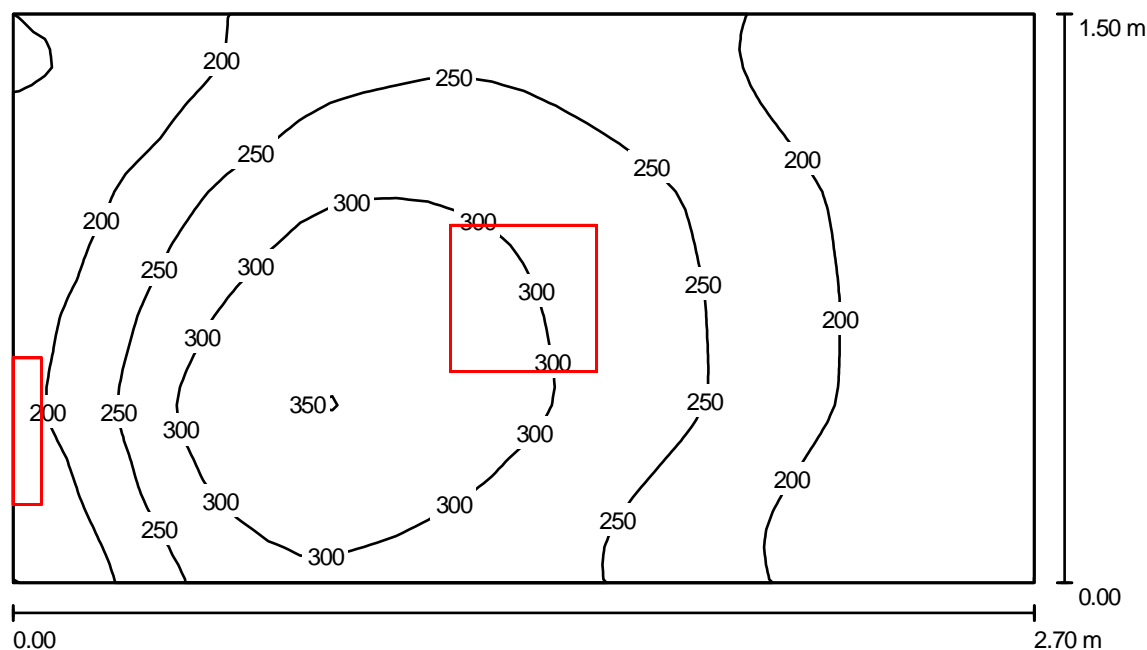
Wykaz opraw

Nr.	Ilość	Etykieta (Czynnik korekcyjny)	Φ (Oprawa) [lm]	Φ (Lampy) [lm]	P [W]
1	1	ELGO-GRUPA BRILUX RAPID 236OR/WO 003240 RAPID 236OR (1.000)	4540	6700	72.0
W sumie:			4540	6700	72.0

Specyfikacja mocy przyłączeniowej: $10.07 \text{ W/m}^2 = 3.05 \text{ W/m}^2/100 \text{ lx}$ (Powierzchnia podstawowa: 7.15 m^2)

Edytor
Telefon
faks
e-Mail

węzeł sanitarny 1.19 / Podsumowanie



Wysokość pomieszczenia: 2.700 m, Współczynnik konserwacji: 0.77

Wartości Lux, Skala 1:20

Powierzchnia	ρ [%]	E_m [lx]	E_{min} [lx]	E_{max} [lx]	E_{min} / E_m
Płaszczyzna pracy	/	238	143	355	0.602
Podłoga	20	144	108	177	0.746
Sufit	70	144	79	262	0.548
Ściany (4)	50	165	60	923	/

Płaszczyzna pracy:

Wysokość: 0.850 m
Siatka: 32 x 32 Punkty
Margines: 0.000 m

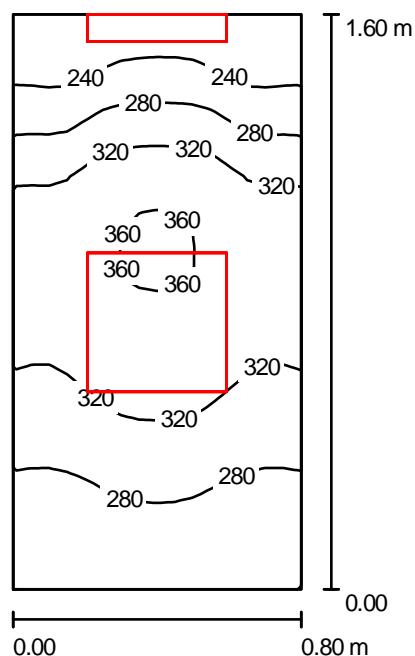
Wykaz opraw

Nr.	Ilość	Etykieta (Czynnik korekcyjny)	Φ (Oprawa) [lm]	Φ (Lampy) [lm]	P [W]
1	2	ELGO-GRUPA BRILUX SELIA 226P/WO 004303 SELIA 226P (1.000)	1638	3600	52.0
W sumie:			3275	7200	104.0

Specyfikacja mocy przyłączeniowej: $25.68 \text{ W/m}^2 = 10.81 \text{ W/m}^2/100 \text{ lx}$ (Powierzchnia podstawowa: 4.05 m^2)

Edytor
Telefon
faks
e-Mail

węzeł sanitarny 1.22 / Podsumowanie



Wysokość pomieszczenia: 2.700 m, Współczynnik konserwacji: 0.77

Wartości Lux, Skala 1:21

Powierzchnia	ρ [%]	E_m [lx]	E_{min} [lx]	E_{max} [lx]	E_{min} / E_m
Płaszczyzna pracy	/	298	211	364	0.707
Podłoga	20	142	115	157	0.810
Sufit	70	219	128	300	0.586
Ściany (4)	50	262	54	1038	/

Płaszczyzna pracy:

Wysokość: 0.850 m
Siatka: 16 x 32 Punkty
Margines: 0.000 m

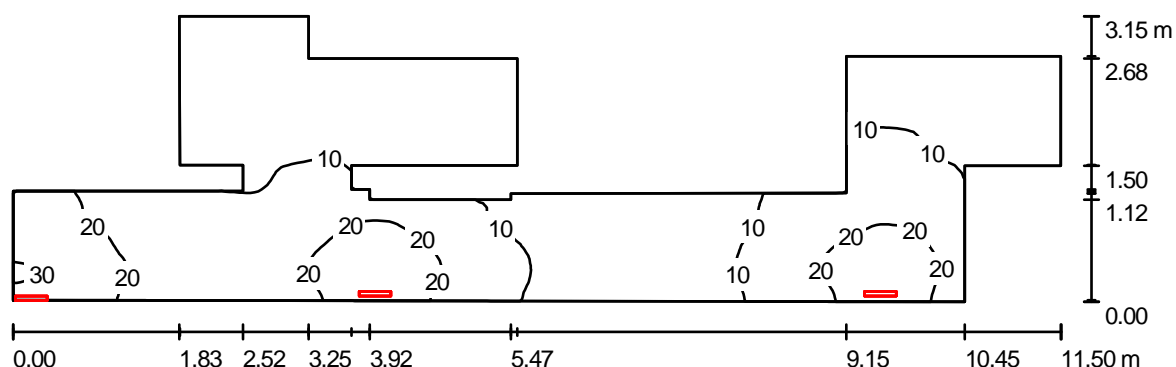
Wykaz opraw

Nr.	Ilość	Etykieta (Czynnik korekcyjny)	Φ (Oprawa) [lm]	Φ (Lampy) [lm]	P [W]
1	1	ELGO-GRUPA BRILUX SELIA 226P/WO 004303 SELIA 226P (1.000)	1638	3600	52.0
2	1	ELGO-GRUPA BRILUX SELIA213P/WO 004301 SELIA 213P (1.000)	875	1800	26.0
W sumie:			2513	5400	78.0

Specyfikacja mocy przyłączeniowej: $60.94 \text{ W/m}^2 = 20.43 \text{ W/m}^2/100 \text{ lx}$ (Powierzchnia podstawowa: 1.28 m^2)

Edytor
Telefon
faks
e-Mail

hall oświetlenie awaryjne / Podsumowanie



Wysokość pomieszczenia: 2.700 m, Wysokość montażu: 2.600 m,
Współczynnik konserwacji: 0.77

Wartości Lux, Skala 1:83

Powierzchnia	ρ [%]	E_m [lx]	E_{min} [lx]	E_{max} [lx]	E_{min} / E_m
Płaszczyzna pracy	/	11	0.40	31	0.036
Podłoga	20	8.27	0.77	17	0.093
Sufit	70	20	0.52	1838	0.026
Ściany (22)	50	9.01	0.44	1011	/

Płaszczyzna pracy:

Wysokość: 0.850 m
Siatka: 128 x 64 Punkty
Margines: 0.000 m

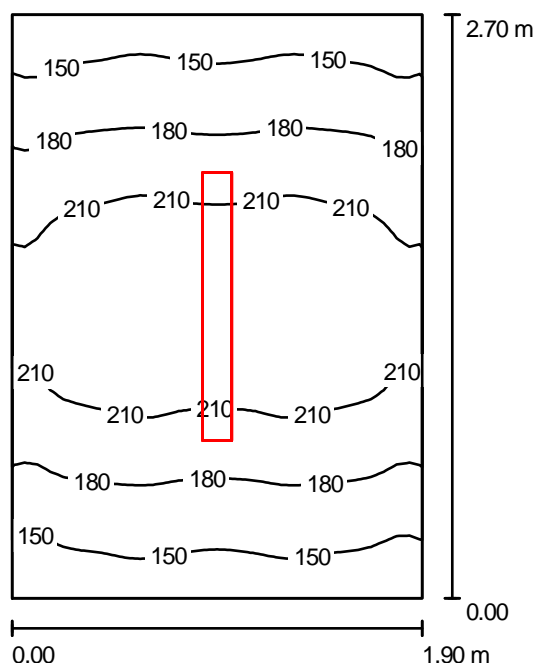
Wykaz opraw

Nr.	Ilość	Etykieta (Czynnik korekcyjny)	Φ (Oprawa) [lm]	Φ (Lampy) [lm]	P [W]
1	3	Hybryd Prymat-1/8/2/0/A (CB) (1.000)	315	450	8.0
W sumie:			945	1350	24.0

Specyfikacja mocy przyłączeniowej: $1.14 \text{ W/m}^2 = 10.30 \text{ W/m}^2/100 \text{ lx}$ (Powierzchnia podstawowa: 20.97 m^2)

Edytor
Telefon
faks
e-Mail

szatnia damska 1.20 / Podsumowanie



Wysokość pomieszczenia: 2.700 m, Wysokość montażu: 2.700 m,
Współczynnik konserwacji: 0.77

Wartości Lux, Skala 1:35

Powierzchnia	ρ [%]	E_m [lx]	E_{min} [lx]	E_{max} [lx]	E_{min} / E_m
Płaszczyzna pracy	/	188	132	233	0.702
Podłoga	20	119	97	135	0.816
Sufit	70	41	29	48	0.703
Ściany (4)	50	97	28	212	/

Płaszczyzna pracy:

Wysokość: 0.850 m
Siatka: 32 x 32 Punkty
Margines: 0.000 m

Wykaz opraw

Nr.	Ilość	Etykieta (Czynnik korekcyjny)	Φ (Oprawa) [lm]	Φ (Lampy) [lm]	P [W]
1	1	ELGO-GRUPA BRILUX RAPID 136PP/WO 003229 RAPID 136PP (1.000)	2285	3350	36.0
W sumie:			2285	3350	36.0

Specyfikacja mocy przyłączeniowej: $7.02 \text{ W/m}^2 = 3.73 \text{ W/m}^2/100 \text{ lx}$ (Powierzchnia podstawowa: 5.13 m^2)