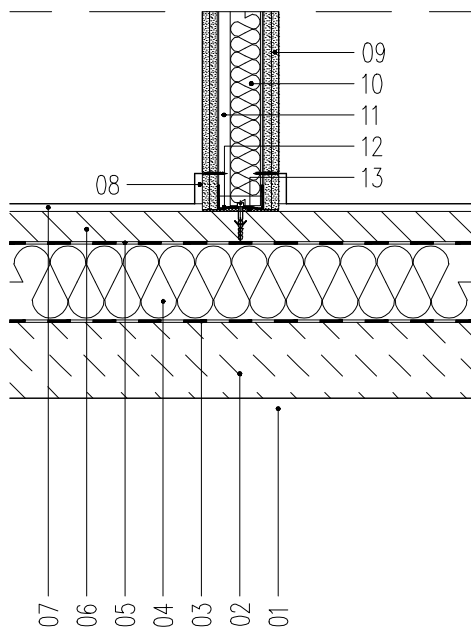
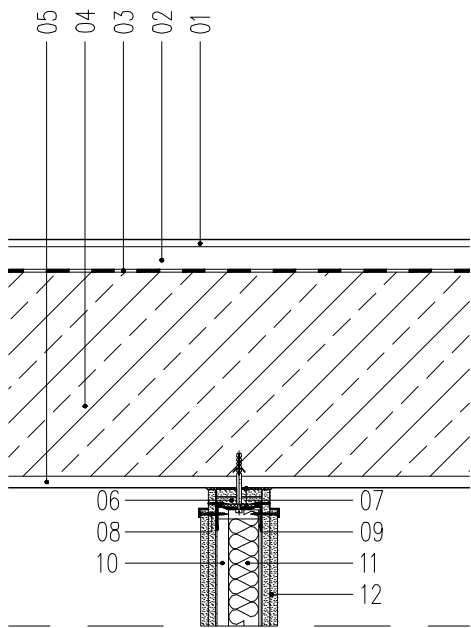


POŁĄCZENIE ŚCIANY
DZIAŁOWEJ Z PODŁOGĄ



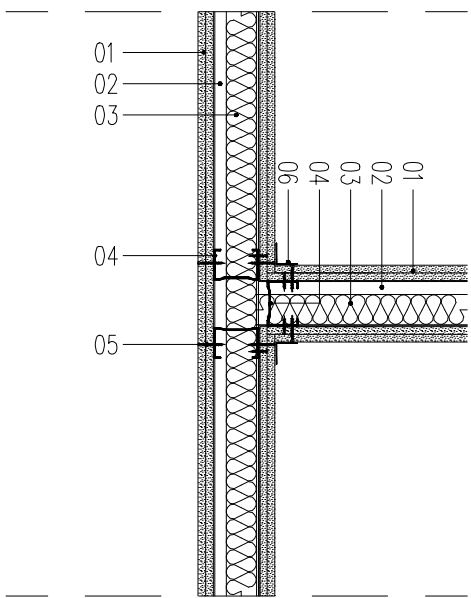
- 01. ZAGĘSZCZONY PIASEK
- 02. CHUDY BETON gr. 10cm
- 03. FOLIA PRZECIWILGOCIOWA WYWINIĘTA NA ŚCIANĘ
- 04. STYROPIAN gr. 10cm
- 05. FOLIA PE WYWINIĘTA NA ŚCIANĘ
- 06. BETON B12 gr. 5cm
- 07. WARSTWA WYKOŃCZENIOWA - GRES
- 08. LISTWA PRZYPODŁOGOWA - GRES
- 09. OPŁYTOWANIE Z PŁYT GIPSOWO-KARTONOWYCH
- 10. WYPEŁNIENIE Z WEŁNY MINERALNEJ
- 11. PROFIL SŁUPKOWY CW
- 12. PROFIL POZIOMY UW
- 13. TAŚMA USZCZELNIAJĄCA

POŁĄCZENIE ŚCIANY
DZIAŁOWEJ ZE STROPEM



- 01. WARSTWA WYKOŃCZENIOWA - WYKŁADZINA DYWANOWA
- 02. POSADZKA SAMOPOZIOMUJĄCA gr. DO 3cm
- 03. FOLIA PE
- 04. STROP TYPU DZ-4
- 05. TYNK GIPSOWY
- 06. PŁYTY G-K LUB GIPSOWE
- 07. TAŚMA USZCZELNIAJĄCA
- 08. WKREŢ MOCUJĄCY PŁYTY G-K DO PROFILU
- 09. PROFIL POZIOMY UW
- 10. PROFIL SŁUPKOWY CW
- 11. WYPEŁNIENIE Z WEŁNY MINERALNEJ
- 12. OPŁYTOWANIE Z PŁYT GIPSOWO-KARTONOWYCH

POŁĄCZENIE DWÓCH
ŚCIAN DZIAŁOWYCH



- 01. OPŁYTOWANIE Z PŁYT GIPSOWO-KARTONOWYCH
- 02. PROFIL POZIOMY UW
- 03. WYPEŁNIENIE Z WEŁNY MINERALNEJ
- 04. PROFIL SŁUPKOWY CW
- 05. WKREŢY MOCUJĄCE PŁYTY G-K
- 06. PROFIL ALUMINIOWY WYKAŃCZAJĄCY

Obiekt:	PRZEBUDOWA I REMONT KOMISARIATU POLICJI W KOSAKOWIE WRAZ Z BUDOWĄ GARAŻU ORAZ MONTAŻEM MASZTU ANTENOWEGO ul. Żeromskiego 71, Kosakowo, dz. nr 148/8, 147/2, 146/10, 146/38	
Inwestor:	KOMNENDA WOJEWÓDZKA POLICJI W GDAŃSKU ul. Okopowa 15, 80-819 Gdańsk	
Rysunek:	DETAL POŁĄCZENIA ŚCIAN DZIAŁOWYCH	Nr rysunku: 22
Faza:	projekt wykonawczy	Data: 05.2012
Branża:	architektura	Skala: 1:10
Projektant:	mgr inż.arch. Bogumiła Gąsior upr. proj. nr 5181/Gd/92	Podpis:
Sprawdzający:	mgr inż.arch. Aneta Niedziałek upr. proj. nr PO/KK/284/2009	Podpis:
Opracowanie:	mgr inż.arch. Karolina Spychalska stud. Maciej Siudut	Podpis: