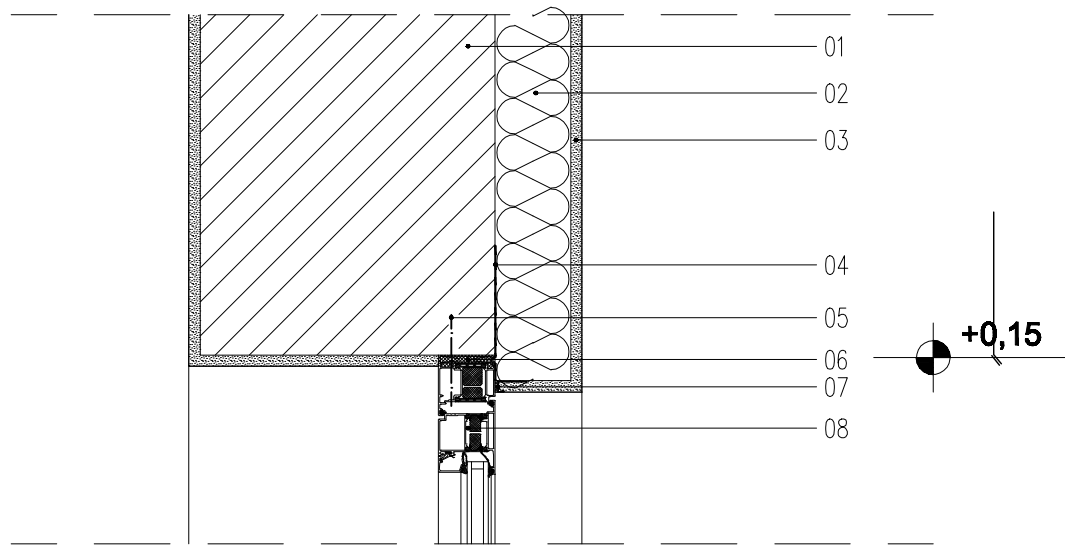
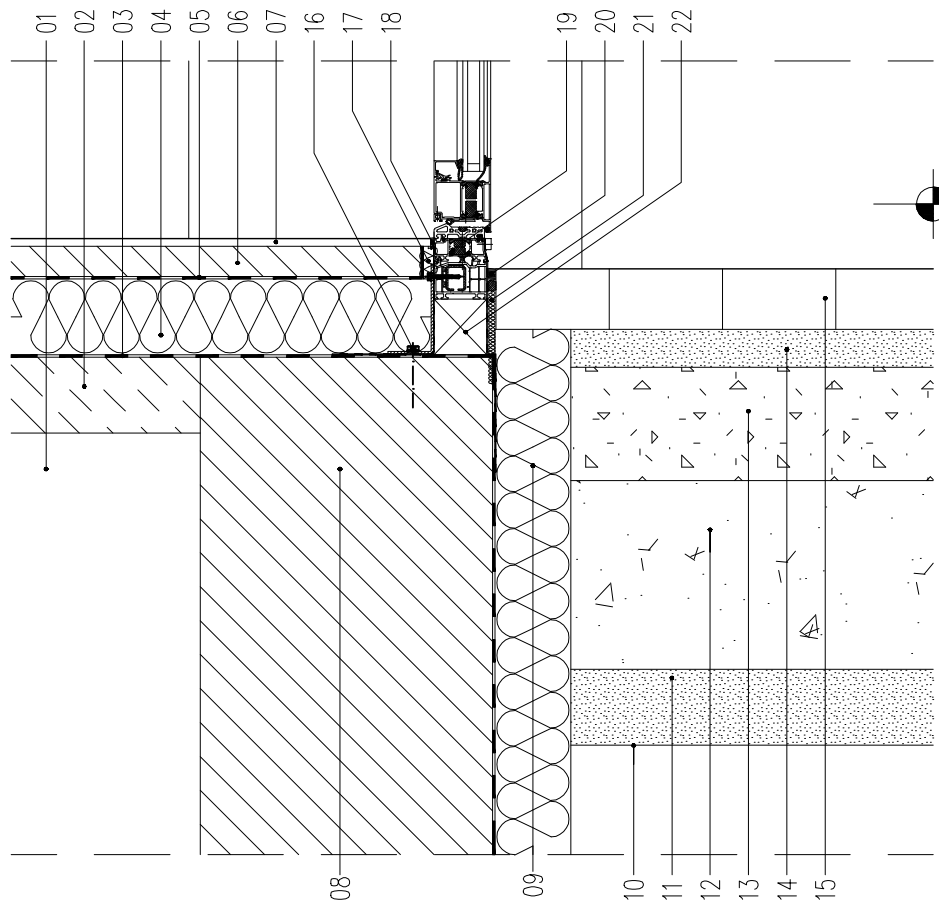


DETAL E: NADPROŻE DRZWI WEJŚCIOWYCH, PROFIL ALUMINIOWY



- 01. ISTNIEJĄCA ŚCIANA BUDYNKU
- 02. WEŁNA MINERALNA gr. 10cm
- 03. TYNK SILIKATOWY NA SIATCE
- 04. MEMBRANA POLIURETANOWA
- 05. DYBLE KOTWIĄCE PROFIL W MURZE
- 06. DREWNIANE DYSTANSE, PIANA MONTAŻOWA
- 07. PROFIL ALUMINIOWY WYKAŃCZAJĄCY, USZCZELKA POLIURETANOWA
- 08. DRZWI, PROFIL ALUMINIOWY, WZMOCNIONY, Z SZYBĄ ANTYWŁAMANIOWĄ

DETAL F: PRÓG DRZWI WEJŚCIOWYCH, PROFIL ALUMINIOWY



- 01. ZAGĘSZCZONY PIASEK
- 02. CHUDY BETON gr. 10cm
- 03. FOLIA PRZECIWILGOCIOWA
- 04. STYROPIAN gr. 10cm
- 05. FOLIA PE
- 06. BETON B12 gr. 5cm
- 07. WARSTWA WYKOŃCZENIOWA - GRES
- 08. ISTNIEJĄCY MUR FUNDAMENTOWY
- 09. STYRODUR gr. 10cm
- 10. PODŁOŻE RODZIME
- 11. PODSYPKA PIASKOWA gr. 10cm
- 12. KRUSZYWO KAMIENNE NIESORT 0/80 STABILIZOWANE gr. 25cm
- 13. TŁUCZEŃ 0-31.5 mm - STABILIZOWANY gr. 15cm
- 14. PODSYPKA CEMENTOWO - PIASKOWA, gr. 4cm
- 15. KOSTKA BETONOWA gr. 8cm
- 16. KĄTOWNIK MOCUJĄCY PROFIL LAUMINIOWY DYBAMI DO KONSTRUKCJI BUDYNK, NA MEMBRANIE POLIURETANOWEJ
- 17. DYLATACJA ZE STYROPIANU gr. 2cm
- 18. MASA USZCZELNIAJĄCA
- 19. DRZWI, PROFIL ALUMINIOWY, WZMOCNIONY, Z SZYBĄ ANTYWŁAMANIOWĄ
- 20. MASA USZCZELNIAJĄCA
- 21. DYLATACJA ZE STYROPIANU gr. 1-2cm
- 22. PODWALINA W POSTACI LISTWY DREWNIANEJ

Obiekt: PRZEBUDOWA I REMONT KOMISARIATU POLICJI W KOSAKOWIE WRAZ Z BUDOWĄ GARAŻU ORAZ MONTAŻEM MASZTU ANTENOWEGO ul. Żeromskiego 71, Kosakowo, dz. nr 148/8, 147/2, 146/10, 146/38	
Inwestor: KOMNENDA WOJEWÓDZKA POLICJI W GDAŃSKU ul. Okopowa 15, 80-819 Gdańsk	
Rysunek: DETALE E, F	Nr rysunku: 18
Faza: projekt wykonawczy	Data: 05.2012
Branża: architektura	Skala: 1:10
Projektant: mgr inż.arch. Bogumiła Gąsior upr. proj. nr 5181/Gd/92	Podpis:
Sprawdzający: mgr inż.arch. Aneta Niedziałek upr. proj. nr PO/KK/284/2009	Podpis:
Opracowanie: mgr inż.arch. Karolina Spychalska stud. Maciej Siudut	Podpis: