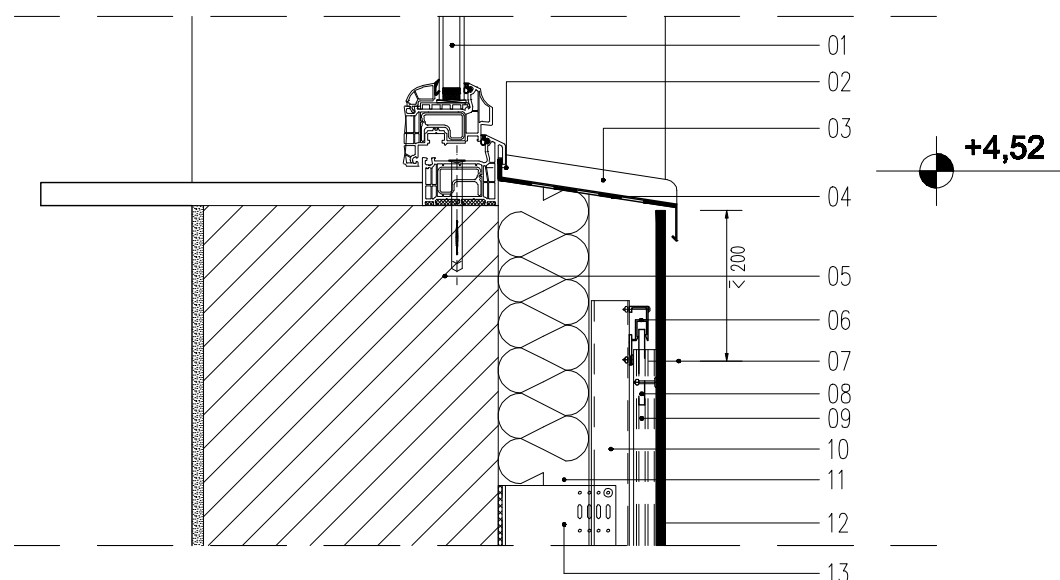


## DETAL B: NADPROŻE OKNA I SYSTEM MOCUJĄCY TERGO

- 01. UCHWYT ŚCIENNY ALUMINIOWY Z PRZEKŁADKĄ TERMICZNĄ
- 02. PŁYTA FASADOWA WŁÓKNO-CEMENTOWA, 12mm
- 03. WEŁNA MINERALNA Z WELONEM gr. 12cm
- 04. PROFIL NOŚNY, PIONOWY
- 05. PROFIL PŁYTOWY ALUMINIOWY, PIONOWY
- 06. PROFIL ALUMINIOWY POZIOMY
- 07. KOTWA TYLNONACINAJĄCA "TERGO"
- 08. PROFIL SZYNOWY, POZIOMY
- 09. ISTNIEJĄCE NADPROŻE OKNA
- 10. DYBY MOCUJĄCE OKNO DO KONSTRUKCJI BUDYNKU
- 11. ALUMINIOWY KĄTOWNIK
- 12. NIT W KOLORZE PŁYTY
- 13. PŁYTA FASADOWA WŁÓKNO-CEMENTOWA, 8mm
- 14. U-PROFIL WYKAŃCAJĄCY
- 15. OKNO W PROFILU PCV



## DETAL C: COKÓŁ OKNA I SYSTEM MOCUJĄCY TERGO

- 01. OKNO W PROFILU PCV
- 02. NIT MOCUJĄCY PARAPET DO PROFILU PCV
- 03. OBRÓBKA BLACHARSKA, PARAPET Z BLACHY POWLEKANEJ
- 04. IZOLACJA PRZECIWWILGOCIOWA
- 05. ISTNIEJĄCA ŚCIANA BUDYNKU
- 06. PROFIL SZYNOWY, POZIOMY
- 07. KOTWA TYLNONACINAJĄCA "TERGO"
- 08. PROFIL ALUMINIOWY, POZIOMY
- 09. PROFIL PŁYTOWY ALUMINIOWY, PIONOWY
- 10. PROFIL NOŚNY, PIONOWY
- 11. WEŁNA MINERALNA Z WELONEM gr. 12cm
- 12. PŁYTA FASADOWA WŁÓKNO-CEMENTOWA, 12mm
- 13. UCHWYT ŚCIENNY ALUMINIOWY Z PRZEKŁADKĄ TERMICZNĄ

<b>Obiekt:</b> PRZEBUDOWA I REMONT KOMISARIATU POLICJI W KOSAKOWIE WRAZ Z BUDOWĄ GARAŻU ORAZ MONTAŻEM MASZTU ANTENOWEGO ul. Żeromskiego 71, Kosakowo, dz. nr 148/8, 147/2, 146/10, 146/38	
<b>Inwestor:</b> KOMNENDA WOJEWÓDZKA POLICJI W GDAŃSKU ul. Okopowa 15, 80-819 Gdańsk	
<b>Rysunek:</b> DETALE B, C	<b>Nr rysunku:</b> 16
<b>Faza:</b> projekt wykonawczy	<b>Data:</b> 05.2012
<b>Branża:</b> architektura	<b>Skala:</b> 1:10
<b>Projektant:</b> mgr inż.arch. Bogumiła Gąsior upr. proj. nr 5181/Gd/92	<b>Podpis:</b>
<b>Sprawdzający:</b> mgr inż.arch. Aneta Niedziałek upr. proj. nr PO/KK/284/2009	<b>Podpis:</b>
<b>Opracowanie:</b> mgr inż.arch. Karolina Spychalska stud. Maciej Siudut	<b>Podpis:</b>