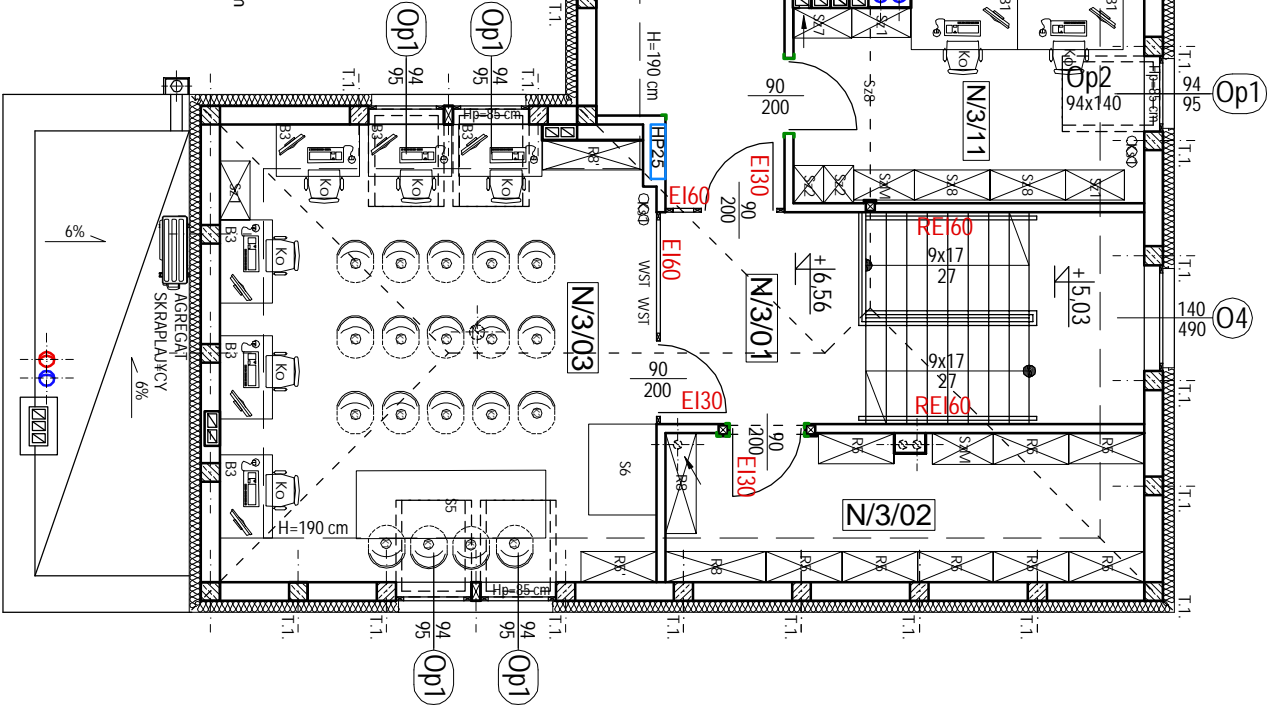


RZUT PODDASZA U`YTKOWEGO  
WYPOSA`ENIE

SKALA 1:100

BUDYNEK PROJEKTOWANY: ZESTAWIENIE POWIERZCHNI PODDASZA U`YTKOWEGO		
OZN.	FUNKCJA	POW. [m²]
N.3.01	KIATKA SCHODOWA K3	12,77
N.3.02	POMIESZCZENIE GOSPODARCZE	9,93
N.3.03	POKOJ NOTATEK I ODPRAW	28,72
N.3.04	KOMUNIKACJA	24,27
N.3.05	POMIESZCZENIE SOCJALNE	4,24
N.3.06	TOALETA MIESKA	6,29
N.3.07	POKOJ BIUROWY	7,47
N.3.08	POKOJ BIUROWY	11,97
N.3.09	POKOJ BIUROWY	12,15
N.3.10	POKOJ BIUROWY	12,15
N.3.11	POKOJ BIUROWY	12,15
RAZEM PODDASZE U`YTKOWE		142,110



- N/3/02

POMIESZCZENIE POMOCNICZE

R5 - rega³ 250 x100 x40cm - 8 szt  
R8 - rega³ 250 x135 x40cm - 2szt  
SZM- szafa metalowa zamýkana na klucz szer 80x40cm
- N/3/03

POKOJ NOTATEK/ ODPRAW

B3 - biurko d³. 110cm - 6 szt  
S5- sto³ d³. 240cm  
S6- sto³ d³. 120cm  
KO - krzes³o obrotowe biurowe -6szt  
K1- Krzes³o konferencyjne - 4szt  
K2 - krzes³o konferencyjne z pulpitem do notatek  
-15 szt  
SZ1- szafka wys 80cm 80x40cm, zamýkana na klucz  
R5 - rega³ meblowy na sprzêt szer. 100 x 40 x 160cm  
R8- rega³ meblowy na sprzêt szer. 135 x 40 x 160cm  
WST- wieszak stoj¹ cy stal nierdzewna lub malowany proszkowo- sz2  
Ks1 - koszt do segregacji odpadów
- N/3/05

POMIESZCZENIE SOCJALNE

Z4- zabudowa wg schematu rys W5  
S4- sto³ d³. 60x60cm  
K1 - krzes³o konferencyjne 2szt  
zlew jednokomorowy- stal nierdzewna lub konglomerat lodówka do zabudowy- podbiatowa mikrofalówka  
Ks1 - koszt do segregacji odpadów
- N/3/06

TOALETA MIESKA

L1- lustro naciennie 70°90  
Ks1 - koszt do segregacji odpadów  
SE- suszarka elektryczna do r¹k  
PM- podajnik myd³a stal nierdzewna  
PP- podajnik papieru stal nierdzewna  
SZW- szczotka wc stal nierdzewna
- N/3/07

POKOJ BIUROWY

B1 - biurko d³. 140cm - 2 szt  
KO - krzes³o obrotowe biurowe -2 szt  
SZ1- szafka wys 80cm 80x40cm, zamýkana na klucz  
w œrodku póki na dokumenty + póka nad szafk¹ - 4szt  
SZ2- szafa na odzie¿, h=200 cm 50x40cm- szt 2  
SZM- szafa metalowa na dokumenty h=200cm 80x50cm  
Ks1 - koszt do segregacji odpadów
- N/3/08

POKOJ BIUROWY

B1 - biurko d³. 140cm - 2 szt  
KO - krzes³o obrotowe biurowe -2 szt  
SZ1- szafka wys 80cm 80x40cm, zamýkana na klucz  
zamykana na klucz, w œrodku póki na dokumenty - 3szt  
SZ2- szafa na odzie¿ h=200 cm 50x40cm- szt 2  
SZ6- szafa szer 65x40x200cm  
SZM- szafa metalowa na dokumenty h=200cm 80x50cm  
Ks1 - koszt do segregacji odpadów
- N/3/09

POKOJ BIUROWY

B1 - biurko d³. 140cm - 2 szt  
KO - krzes³o obrotowe biurowe -2 szt  
SZ1- szafka wys 80cm 80x40cm, zamýkana na klucz  
w œrodku póki na dokumenty  
SZ2- szafa na odzie¿, h=200 cm 50x40cm- szt 2  
SZ5- szafa szer 145x40x200cm  
SZM- szafa metalowa na dokumenty h=200cm 80x50cm  
Ks1 - koszt do segregacji odpadów
- N/3/10

POKOJ BIUROWY

B1 - biurko d³. 140cm - 2 szt  
KO - krzes³o obrotowe biurowe -2 szt  
SZ1- szafka wys 80cm 80x40cm, zamýkana na klucz  
w œrodku póki na dokumenty + póka na szafk¹ - 2 szt  
SZ2- szafa na odzie¿, h=200 cm 50x40cm- szt 2  
SZ5- szafa szer 145x40x200cm- 2szt  
SZM- szafa metalowa na dokumenty h=200cm 80x50cm  
Ks1 - koszt do segregacji odpadów
- N/3/11

POKOJ BIUROWY

B1 - biurko d³. 140cm - 2 szt  
KO - krzes³o obrotowe biurowe -2 szt  
SZ1- szafka wys 80cm 80x40cm, zamýkana na klucz  
w œrodku póki na dokumenty + póka montowana ponad szafk¹ - 2szt  
SZ2- szafa na odzie¿, h=200 cm 50x40cm- szt 2  
SZ7- szafa na dokumenty h= 200cm 77x40cm  
SZ8- szafa na dokumenty szer 100x40x200cm- 2szt  
SZM- szafa metalowa na dokumenty h=200cm 80x50cm  
Ks1 - koszt do segregacji odpadów

UWAGA:

Meble, zabudowy meblowe, szafki nale¿y wykonaæ p³y meblowej  
metalinowanej obustronnie- wykoñczenie frontów - forni orzech amerykañski .  
Materia³y musz¹ posiadaæatyty do stosowania w obiektach u¿ytecznoœci publicznej.Szafki szatniowe i zabudowy wc - p³yta HPL w kolorze grafitowym.  
Dostawa mebli przed przyst¹pieniem do realizacji zamówienia winien dokonaaæ pomiarów z natuý na budowie.

P.H.U. Taros - Pracownia Projektowa				
temat: Rozbudowa siedziby Komendy Powiatowej Policji w Pruszczu Gdańskim				
adres: ul. Włta Stwosza 4, 83-000 Pruszcz Gdański, dz. nr ew. 22/40 i 25/2				
rysunek: RZUT PODDASZA U`YTKOWEGO- WYPOSA`ENIE				
zespół projektowy:	arch. Tadeusz Rostkowski		GT-NB-63/105/76 w specjalności architektonicznej	
	arch. Monika Kur			
zespół sprawdzający cy:	arch. Karolina Paluszynska-Czekaj		PO/KK/408/2011 w specjalności architektonicznej	
	arch. Karolina Paluszynska-Czekaj			
nr archiwalny 2018/05		06.2018 r.		FAZA: architektura
		skala 1: 100		W4