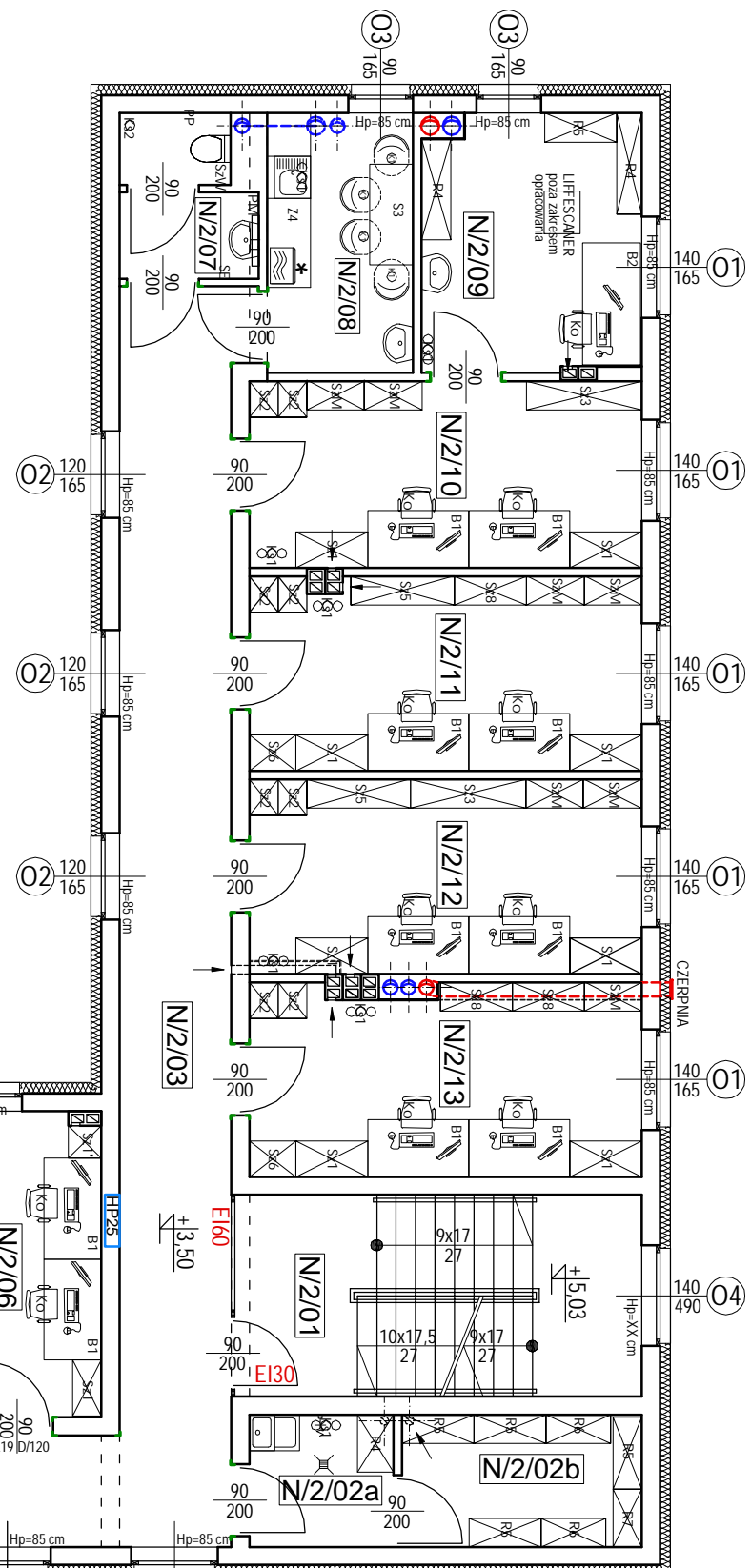


## RZUT PIĘTRA I - WYPOSAŻENIE

SKALA 1:100



N/2/02a POMIESZCZENIE PORZĄDKOWE

K4 - 18gr/230 X60 X300mm  
K51 - koszt do segregacji odpadów

N/2/04 POKOJ BIUROW

N/2/09 POMIESZCZENIE BIUROWE LIFESCANER

Sz8-szafa na dokument  
na klucz

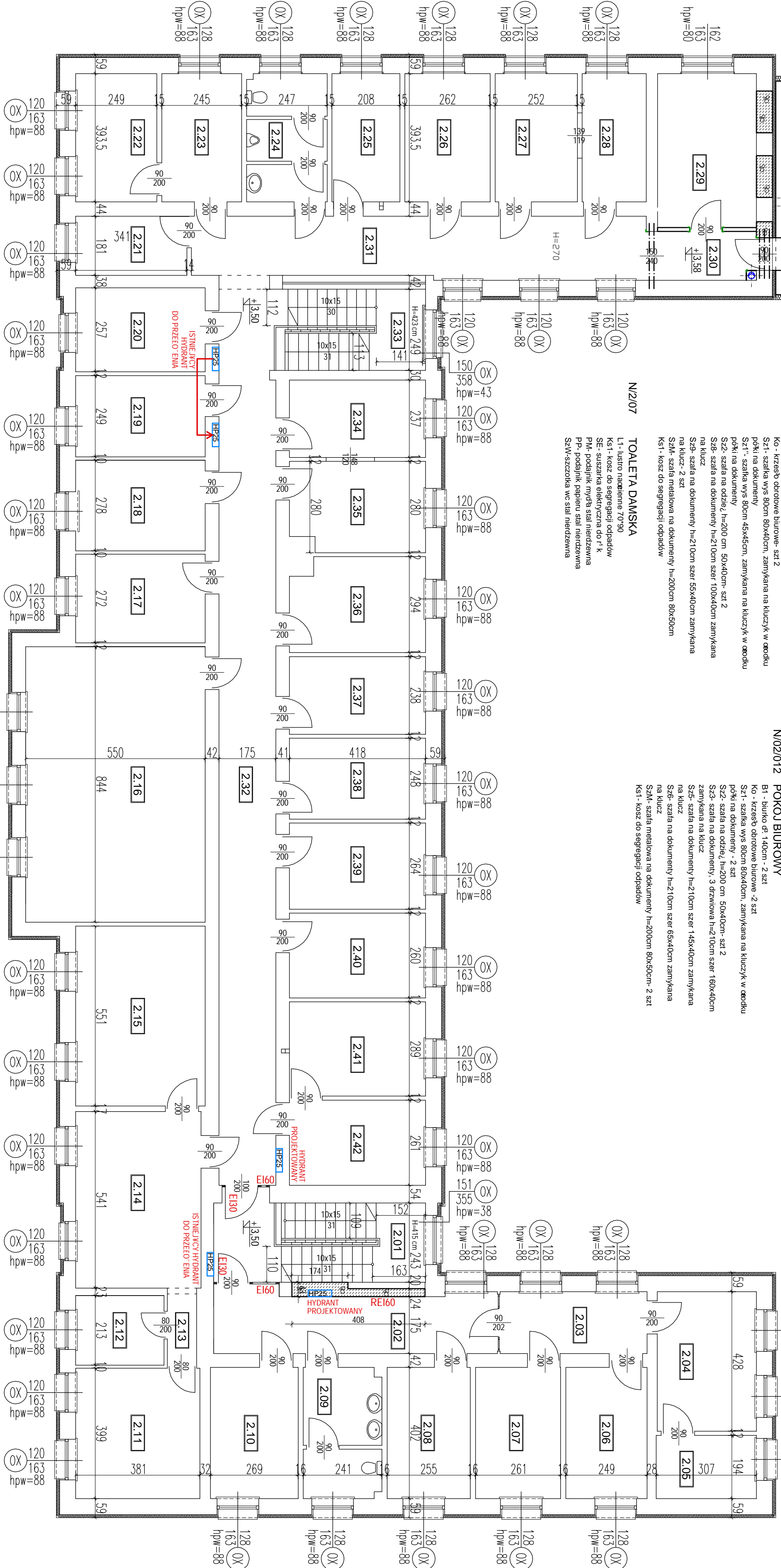
N/2/10 POKÓJ BIUROWY

N/2/05 POKÓJ BIUROWY

SzN- szafa metalowa na dokumenty h=200cm 80x50cm- 2  
zamknięta na klucz

N/2/06 POKOJ BIUROW

Ks1 - koszt do segregacji odpadów

[illegible]

BUDYNEK ISTNIEJĄCY:		
ZESTAWIENIE POWIERZCHNI		
- I PIĘTRO		
OZN.	FUNKCJA	POW. [m <sup>2</sup> ]

240	KLATKA SCHODOWA 4-1	11,26
241	KORYTARZ	21,39
242	KORYTARZ	8,56
243	POKOJ BIUROWY	11,26
244	POKOJ BIUROWY	11,26
245	POKOJ BIUROWY	6,07
246	POKOJ BIUROWY	10,00
247	POKOJ BIUROWY	10,00
248	POKOJ BIUROWY	11,03
249	POKOJ BIUROWY	10,84
250	POKOJ BIUROWY	10,25
251	POKOJ BIUROWY	9,46
252	POKOJ BIUROWY	10,80
253	POKOJ BIUROWY	15,20
254	POKOJ BIUROWY	5,17
255	PRESTOSIONEK	1,56
256	POKOJ BIUROWY	20,17
257	POKOJ BIUROWY	21,87
258	POKOJ BIUROWY	46,42
259	POKOJ BIUROWY	10,79
260	POKOJ BIUROWY	11,07
261	POKOJ BIUROWY	9,88
262	POKOJ BIUROWY	10,20
263	POKOJ BIUROWY	6,30
264	POKOJ BIUROWY	9,86
265	POKOJ BIUROWY	9,70
266	POKOJ BIUROWY	9,45
267	POKOJ BIUROWY	9,45
268	POKOJ BIUROWY	10,37
269	POKOJ BIUROWY	9,97
270	POKOJ BIUROWY	7,76
271	POKOJ BIUROWY	14,30
272	POKOJ BIUROWY	4,45
273	POKOJ BIUROWY	4,45
274	POKOJ BIUROWY	4,45
275	POKOJ BIUROWY	4,45
276	POKOJ BIUROWY	4,45
277	POKOJ BIUROWY	4,45
278	POKOJ BIUROWY	4,45
279	POKOJ BIUROWY	4,45
280	POKOJ BIUROWY	4,45
281	POKOJ BIUROWY	4,45
282	POKOJ BIUROWY	4,45
283	POKOJ BIUROWY	4,45
284	POKOJ BIUROWY	4,45
285	POKOJ BIUROWY	4,45
286	POKOJ BIUROWY	4,45
287	POKOJ BIUROWY	4,45
288	POKOJ BIUROWY	4,45
289	POKOJ BIUROWY	4,45
290	POKOJ BIUROWY	4,45
291	POKOJ BIUROWY	4,45
292	POKOJ BIUROWY	4,45
293	POKOJ BIUROWY	4,45
294	POKOJ BIUROWY	4,45
295	POKOJ BIUROWY	4,45
296	POKOJ BIUROWY	4,45
297	POKOJ BIUROWY	4,45
298	POKOJ BIUROWY	4,45
299	POKOJ BIUROWY	4,45
300	POKOJ BIUROWY	4,45
301	POKOJ BIUROWY	4,45
302	POKOJ BIUROWY	4,45
303	POKOJ BIUROWY	4,45
304	POKOJ BIUROWY	4,45
305	POKOJ BIUROWY	4,45
306	POKOJ BIUROWY	4,45
307	POKOJ BIUROWY	4,45
308	POKOJ BIUROWY	4,45
309	POKOJ BIUROWY	4,45
310	POKOJ BIUROWY	4,45
311	POKOJ BIUROWY	4,45
312	POKOJ BIUROWY	4,45
313	POKOJ BIUROWY	4,45
314	POKOJ BIUROWY	4,45
315	POKOJ BIUROWY	4,45
316	POKOJ BIUROWY	4,45
317	POKOJ BIUROWY	4,45
318	POKOJ BIUROWY	4,45
319	POKOJ BIUROWY	4,45
320	POKOJ BIUROWY	4,45
321	POKOJ BIUROWY	4,45
322	POKOJ BIUROWY	4,45
323	POKOJ BIUROWY	4,45
324	POKOJ BIUROWY	4,45
325	POKOJ BIUROWY	4,45
326	POKOJ BIUROWY	4,45
327	POKOJ BIUROWY	4,45
328	POKOJ BIUROWY	4,45
329	POKOJ BIUROWY	4,45
330	POKOJ BIUROWY	4,45
331	POKOJ BIUROWY	4,45
332	POKOJ BIUROWY	4,45
333	POKOJ BIUROWY	4,45
334	POKOJ BIUROWY	4,45
335	POKOJ BIUROWY	4,45
336	POKOJ BIUROWY	4,45
337	POKOJ BIUROWY	4,45
338	POKOJ BIUROWY	4,45
339	POKOJ BIUROWY	4,45
340	POKOJ BIUROWY	4,45
341	POKOJ BIUROWY	4,45
342	POKOJ BIUROWY	4,45
343	POKOJ BIUROWY	4,45
344	POKOJ BIUROWY	4,45
345	POKOJ BIUROWY	4,45
346	POKOJ BIUROWY	4,45
347	POKOJ BIUROWY	4,45
348	POKOJ BIUROWY	4,45
349	POKOJ BIUROWY	4,45
350	POKOJ BIUROWY	4,45
351	POKOJ BIUROWY	4,45
352	POKOJ BIUROWY	4,45
353	POKOJ BIUROWY	4,45
354	POKOJ BIUROWY	4,45
355	POKOJ BIUROWY	4,45
356		

UWAGA:  
Miebla zabudowy meblowe, szafki należy wykonać z płyty meblowej melaminowej, dostruszonej, wykończonej frontów - front z rozcięcia amerykański. Materiały muszą posiadać atesty ze stosowania w obiektach użyteczności publicznej i szafki zabudowy w c. płyta HPL w kolorze grafitowym. Doświadczenia mebli przed przystąpieniem do realizacji zamówienia winien dokonać pomiarów z natywno do budowy.

[illegible]